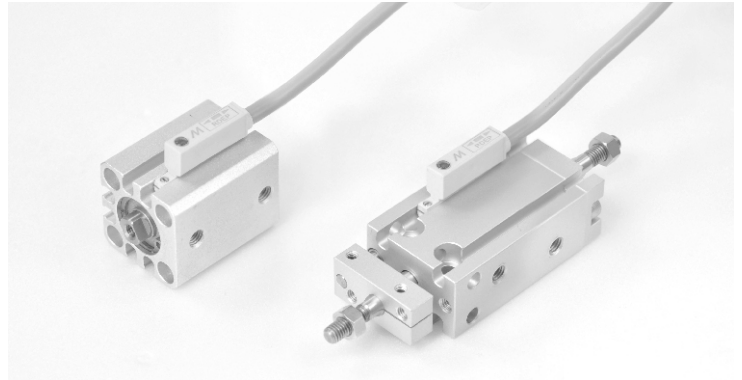


RDEP 系列

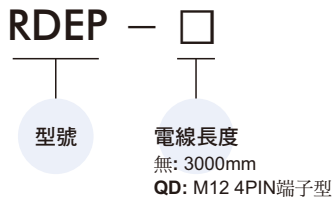
傳感器



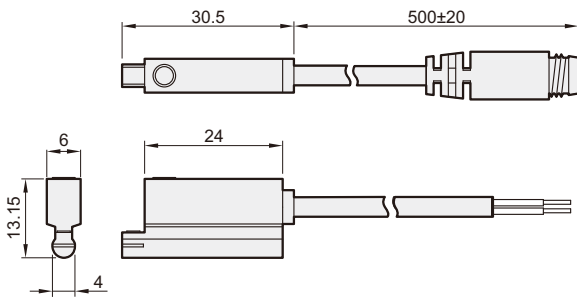
應用環境：

- 可應用於強磁場的環境，例如：汽車工業、靠近點焊機區域。
- 當偵測到交流磁場(50 or 60Hz)時，傳感器仍會保持原狀態而不受影響。

訂購代號：



外觀尺寸：



規格：

型號	RDEP
配線方式	2 線式
開關邏輯	電子式無接點，常開型
接點型式	無接點
使用電壓範圍	10~28V DC
最大開關電流	5~50mA max.
接點容量(※1)	1.5W max.
消耗電流	—
內部電壓降	5V max.
洩漏電流	1mA max.
指示燈亮顏色	不穩定感應範圍：紅燈；穩定感應範圍：綠燈
電線	φ 4.8, 2C, PVC
使用溫度範圍	-10°C~+60°C (不凍結)
耐衝擊(※2)	50G
耐振動(※3)	9G
保護構造等級	IEC 60529 IP67
保護迴路(※4)	3, 4
重量	100g (3m電線)
電氣符號	

※1. 不可超過接點容量 ($P=V \times I$)。

※2. 正弦波/X、Y、Z 3軸向/每一軸向3回/每一回時間11ms。

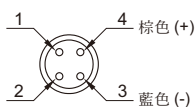
※3. 復振幅1.5mm/10Hz-55Hz掃頻，持續1分鐘/每次X、Y、Z軸向操作1小時。

※4. 1=無/2=輸出短路保護/3=電源逆接保護/4=突波吸收保護。

※5. 安全注意事項請參10-3~4頁。

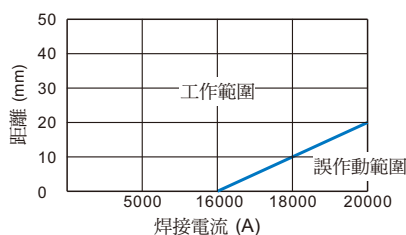
QD 接點接線圖：

● 2線式



耐強磁安全距離：

焊接電流低於16000A時，傳感器與點焊槍(點焊導體或電纜)的工作距離可以為0mm。



適用氣缸型號：

氣缸型號	MCJA, MCJQ, MCFA, MCGS, MCGB, MCGJ, MCGD, MCG3, MCDA, MCSS, MCSH, MCSQ, MSB*, MSL*, MCRA, MCKB, MCKC
固定方式圖示	