

# MSR\* / MEF300 系列

塑膠消音器 / 集中排氣集油器



訂購代號

MSR01W - S

型號

01: R1/8  
02: R1/4  
03: R3/8

無: 黑色  
W: 白色

S: S 型  
B: B 型



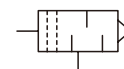
訂購代號

MEF300 - 03

型號

03: Rc3/8

符號

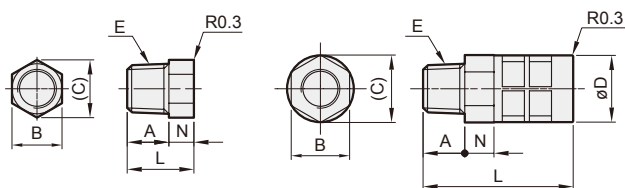


規格

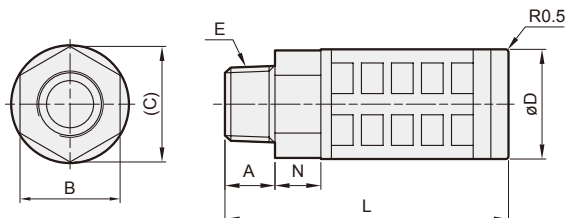
型號	MSR*
使用流體	空氣
使用壓力範圍	0~0.9 MPa
周圍溫度	0~+60°C

MSR01-S

MSR02-S



MSR\*-B



MSR\*-\*

型號	代號 配管口徑	A	B	C	D	E	L	N
MSR01-S	R1/8	10	10	11.5	—	R1/8	16	6
MSR01-B	R1/8	7	14	16.2	16	R1/8	33	7
MSR02-S	R1/4	10	14	16.2	16	R1/4	36	7
MSR02-B	R1/4	10	17	19.6	20.3	R1/4	63	8.5
MSR03-B	R3/8	12	24	26.2	26.3	R3/8	67.5	11

規格

型號	MEF300
配管口徑	Rc3/8
使用流體	空氣
使用壓力範圍	0~0.9 MPa
過濾精度	6 μm
周圍溫度	0~+60°C

特點

- 透過濾心過濾排氣間多餘的油霧，收集在內杯進行回收，保持環境清潔之效果。

