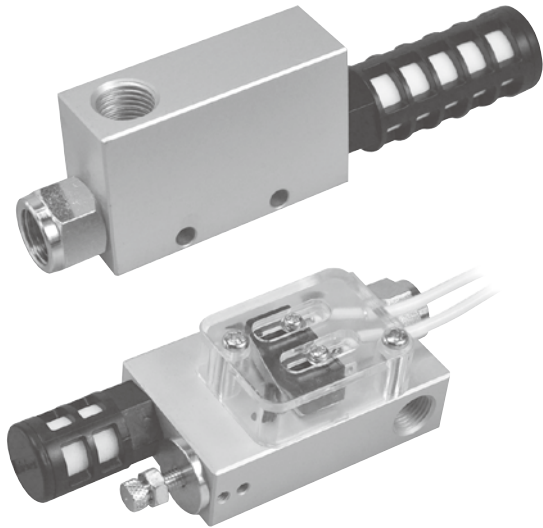
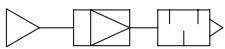


# MVVA 系列

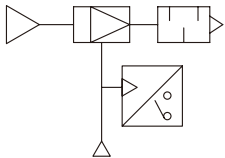
真空產生器



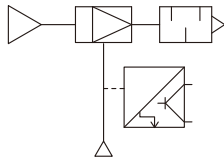
## 符號



**SJ**



**EV\***



## 訂購代號

**MVVA - 10 - SJ**

型號

噴嘴直徑代號

(選用) 附屬配件

10: 1.0 mm  
15: 1.5 mm  
20: 2.0 mm

**SJ**: 附開關及可調式  
**EV\***: 數位壓力傳感器

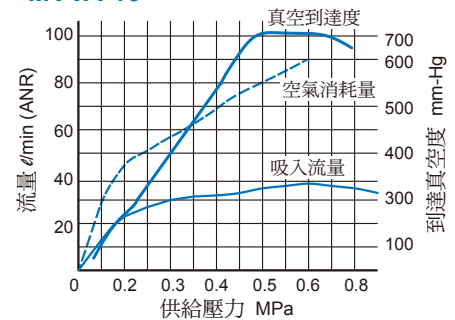
**EV1**: MP41C-022  
**EV5**: MP41C-042  
**EV6**: MP41C-042-QD

\* MP41 規格，請參 5-12 頁。

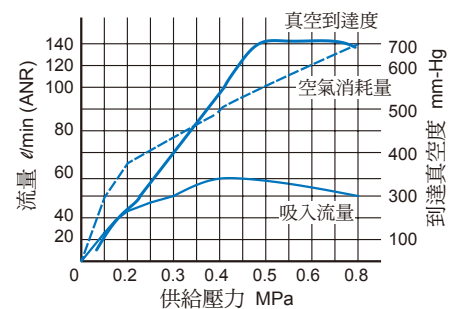
## 規格

型號	MVVA-10	MVVA-15	MVVA-20
噴嘴直徑	1.0 mm	1.5 mm	2.0 mm
配管口徑尺寸	G1/8	G1/4	G3/8
使用流體	空氣		
使用壓力範圍	0.1~0.6 MPa		
周圍溫度	0~+60°C (不凍結)		
到達真空度	-91.8 kPa (-690mmHg)		
吸入流量	32 ℓ/min	63 ℓ/min	130 ℓ/min
空氣消耗量	76 ℓ/min	100 ℓ/min	185 ℓ/min
供給空氣壓	0.5 MPa		
信號確認	<b>SJ</b> 型式 -20.0 ~ -53 kPa (-150 ~ -400 mm Hg)		
設定範圍	<b>EV</b> 型式 -100 ~ 100 kPa (-757.5 ~ 757.5 mm Hg)		
給油	不需給油		
重量	標準型	84 g	126 g
	<b>SJ</b> 型式	110 g	158 g
	<b>EV</b> 型式	162 g	197 g

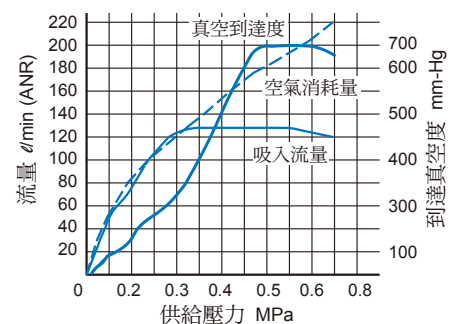
## 真空特性表 MVVA-10



## MVVA-15



## MVVA-20



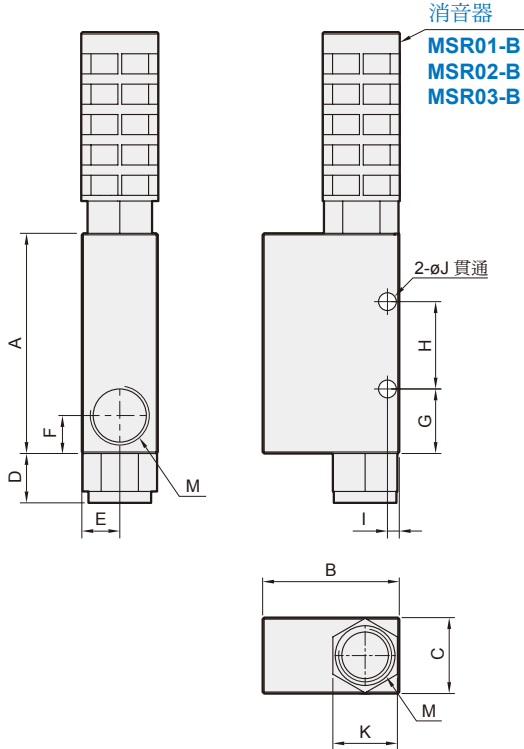
# MVVA 外觀尺寸

真空產生器

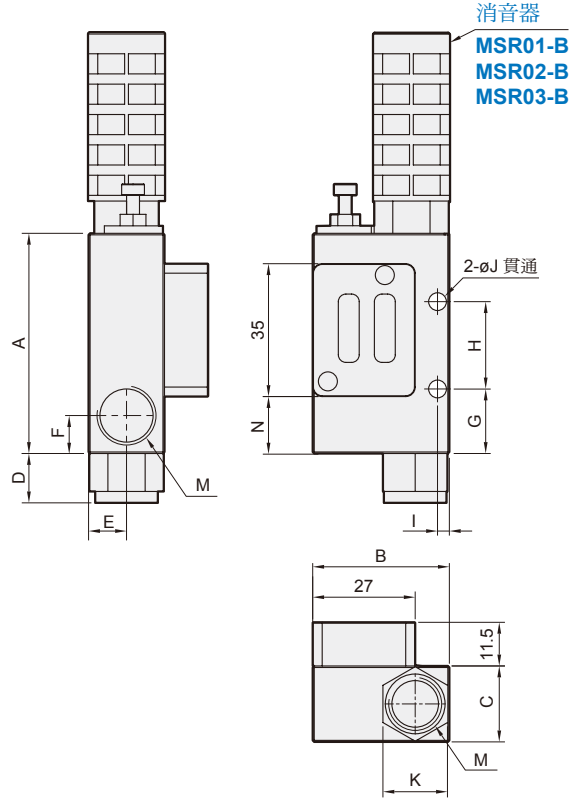


mindman

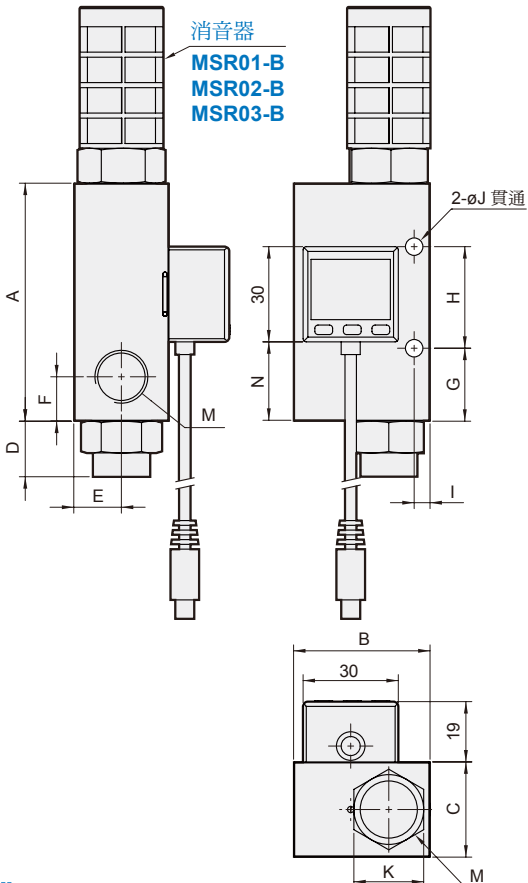
## MVVA-\*\*-\*\*



## MVVA-\*\*-SJ

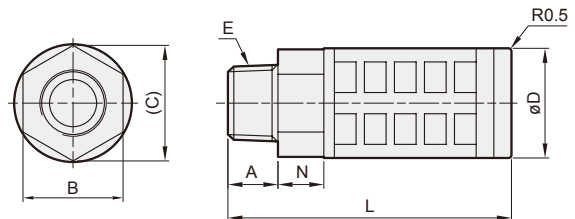


## MVVA-\*\*-EV\*



代號 型號	A	B	C	D	E	F	G	H	I	J	K	N	M
MVVA-10	55	34	15.5	10	7.75	10	13	18	3	4.5	14	—	G1/8
MVVA-10-SJ	55	34	15.5	10	7.75	10	13	18	3	4.5	14	9	G1/8
MVVA-10-EV*	50	40	16	10	8	9	12	18	3	4.5	14	20	G1/8
MVVA-15	58	36	20	13	10	10	17	23	3	4.5	17	—	G1/4
MVVA-15-SJ	58	36	20	13	10	10	17	23	3	4.5	17	15	G1/4
MVVA-15-EV*	58	39	20	13	10	10	17	23	3.5	4.2	17	20	G1/4
MVVA-20	75	43	30	18	15	14	23	32	5	5.5	22	—	G3/8
MVVA-20-SJ	75	43	30	18	15	14	23	32	5	5.5	22	30.5	G3/8
MVVA-20-EV*	75	43	30	18	15	14	23	32	5	5.5	22	25	G3/8

## MSR\*-B



代號 型號	A	B	C	D	E	L	N
MSR01-B	7	14	16.2	16	R1/8	33	7
MSR02-B	10	17	19.6	20.3	R1/4	63	8.5
MSR03-B	12	24	26.2	26.3	R3/8	67.5	11