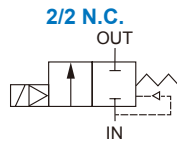
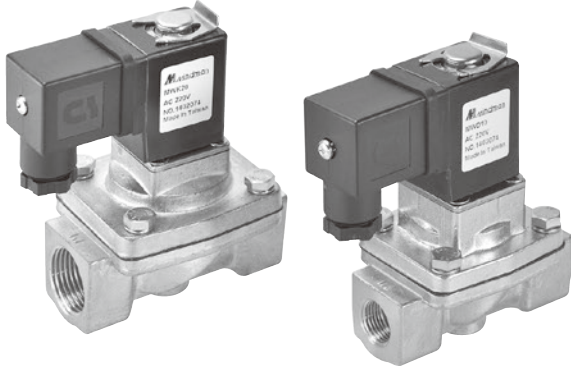


# MWD / MWK 系列

2 口 2 位先導膜片式電磁閥 (常閉型)



## 規格

- IP65 防水線圈。
- 連續循環，100% ED。
- 防爆等級：EExm II T4 PTB 認證。

## 尺寸

型號	MWD / MWK								
	記號 尺寸 (mm)	10	15	20	25	32	40	45	50
L		77	82	93	101	101	123	123	
H		107	111	119	135	135	150	150	
W		51	61	72	76	76	95	95	
重量 (kg)	線圈 4	0.83	1.0	1.4	2.0	1.9	3.7	3.2	
	線圈 5	0.9	1.1	1.5	2.1	2.0	3.8	3.3	
	線圈 3E	1.2	1.4	1.8	2.4	2.3	4.1	3.6	

## 訂購代號

MWD - 15 - J - M - 5 - G - □ - AC110

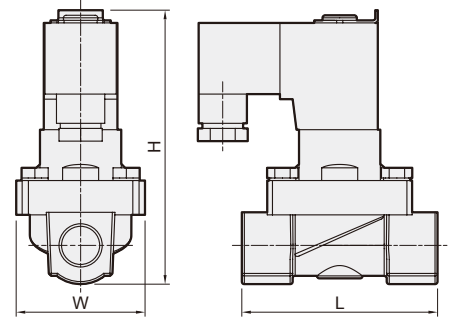
型號 MWD MWK	記號 10, 15, 20, 25, 32, 40, 45, 50	手動裝置 無: 無 M: 有	線圈 4: 標準型 5: 加大型 3E: 防爆型 (*)	插座 無: 端子型 O: 不附插座 D: 附燈型 G: 1/2" NPT	配管方式 無: 螺牙	電壓種類 AC220V(50/60)Hz AC110V(50/60)Hz DC24V
	密封材質 N: NBR J: EPDM V: VITON					

## 電力消耗

線圈功率	4	5	3E
AC (VA)	19.5	23.0	9.2
DC (W)	15.0	18.5	10.0

## 規格

MWD: (低差壓, 鍛造銅閥體) 適用流體: 水、空氣、瓦斯													
記號 (配管口徑) G	密封 材質	線圈	節流 口徑 mm	溫度 °C			使用壓力 (0.2~ bar)						CV 值
				線圈 4, 5, 3E			線圈 4		線圈 5		線圈 3E		
				N	J	V	AC	DC	AC	DC	AC	DC	
10(3/8)	N J V	4 5 3E	18	-10 ~ 80	-10 ~ 145	10	1.5	16	4.0	2.5	1.5	3.0	
15(1/2)			10			1.5	16	4.0	2.5	1.5	4.0		
20(3/4)			10			1.5	16	3.5	1.5	1.5	6.8		
25(1)			10			1.5	13	3.0	1.5	1.5	11.0		
32(1 1/4)			10			1.0	13	3.0	1.2	1.5	16.0		
40(1 1/2)			10			1.0	13	3.0	1.2	1.5	21.0		
45(1 1/2)			7.0			0.5	10	1.0	0.5	0.5	26.0		
50(2)			7.0			0.5	10	1.0	0.5	0.5	31.0		



MWK: (零差壓, 鍛造銅閥體) 適用流體: 真空、水、空氣、輕油、瓦斯												
記號 (配管口徑) G	密封 材質	線圈	節流 口徑 mm	溫度 °C			使用壓力 (0~ bar)				CV 值	
				線圈 4, 5, 3E			線圈 4		線圈 5			線圈 3E
				N	J	V	AC	AC	DC	AC		
10(3/8)	N J V	4 5 3E	18	-10 ~ 80	-10 ~ 145	10	16	4.0	2.5	3.0		
15(1/2)			10			16	4.0	2.5	4.0			
20(3/4)			10			15	3.5	1.5	6.8			
25(1)			10			12	3.0	1.5	11.0			
32(1 1/4)			10			12	1.5	1.5	16.0			
40(1 1/2)			10			12	1.5	1.5	21.0			
45(1 1/2)			6.0			10	1.0	1.0	26.0			
50(2)			6.0			10	1.0	1.0	31.0			