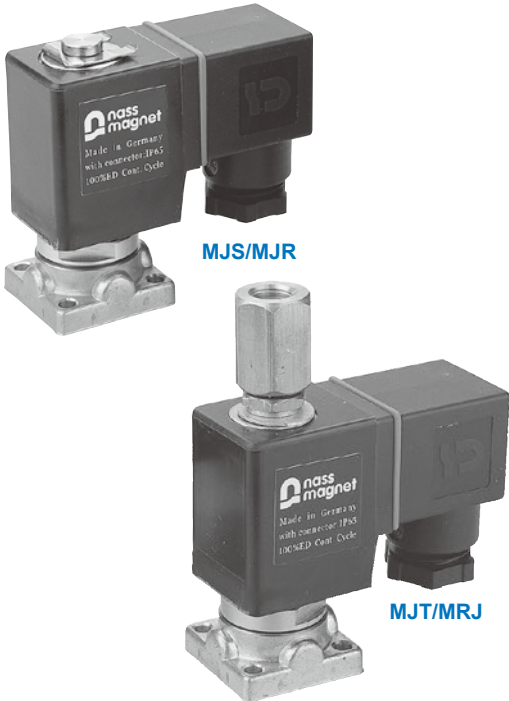
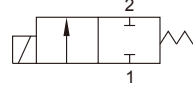


MJ* / MRJ 系列

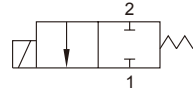
2口2位 / 3口2位柱塞式嚮導閥 (常閉型 / 常開型)



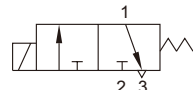
2/2 功能 1



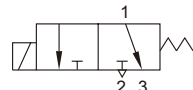
2/2 功能 2



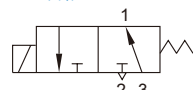
3/2 功能 1



3/2 功能 2



3/2 功能 3



規格

- IP65 防水線圈
- 連續循環，100% ED
- 防爆等級：EExm II T4 PTB 認證
- 適用流體：空氣、水、瓦斯、油、真空。

電力消耗

線圈功率	4	5	3E
AC (VA)	19.5	23.0	9.2
DC (W)	15.0	18.5	10.0

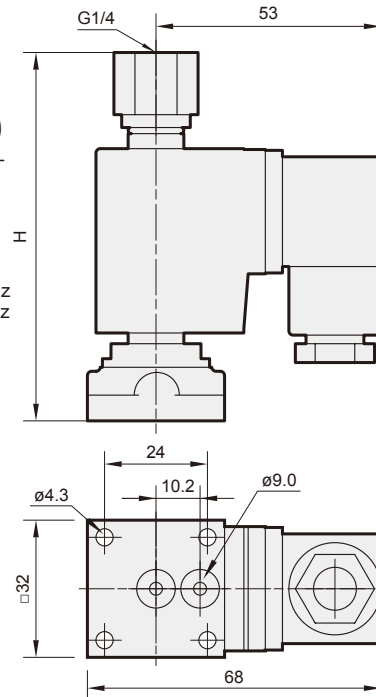
尺寸

型號	MJS	MJR	MJT / MRJ
記號	C	S	—
尺寸 (mm)			
H	68	71	67
重量 (g)	4	308	316
	5	394	402
	3E	614	622

訂購代號

MJS - 00 - 1 - N - S - 4 - D - □ - AC110

<p>型號</p> <p>MJS MJR MJT MRJ</p>	<p>記號</p>	<p>指引</p> <p>1, 2, 3, 4, 5</p>	<p>本體材質</p> <p>C: 黃銅 S: 不銹鋼</p>	<p>插座</p> <p>無: 端子型 O: 不附插座 D: 附燈型 G: 1/2" NPT</p>	<p>電壓種類</p> <p>AC220V(50/60)Hz AC110V(50/60)Hz DC24V</p>
		<p>密封材質</p> <p>N: NBR J: EPDM V: FKM</p>	<p>線圈</p> <p>4: 標準型 5: 大型 3E: 防爆型 (*)</p>	<p>手動裝置</p> <p>無: 無 M: 有</p>	



* 防爆型線圈 (3E) 不適用附燈型 (D) 插座。

規格

MJS: (黃銅本體, 2口2位常閉型) 嚮導閥 適用流體: 水、空氣、瓦斯、輕油、真空

記號	指引	密封材質	線圈	節流口徑 mm		溫度 °C					使用壓力 (0~ bar)						CV 值
						線圈 4, 3E		線圈 5			線圈 4		線圈 5		線圈 3E		
						N	J,V	N	J	V	AC	DC	AC	DC	AC	DC	
00	1	N J V	4 5 3E	1.6							30	20	40	30	20	14	0.08
	2			2.0	-5	-10	-5	-10	-10	24	15	30	20	14	10	0.12	
	3			2.5	~	~	~	~	~	14	10	20	15	10	7	0.18	
	4			3.0	80	145	80	145	160	10	7	15	10	7	5	0.25	
	5			3.5						7	4	10	7	5	4	0.32	

MJR: (黃銅本體, 2口2位常閉型) 可逆壓嚮導閥 適用流體: 水、空氣、瓦斯、輕油、真空

記號	指引	密封材質	線圈	節流口徑 mm		溫度 5~°C				使用壓力 (0~ bar)						CV 值				
						線圈 4, 3E		線圈 5		線圈 4		線圈 5		線圈 3E						
						N	J,V	N	J,V	1	2	1	2	1	2					
00	1	N J V	4 5 3E	1.6															0.10	
	2			2.0																0.15
	3			2.4	80	150	90	150	14	10	5	20	14	7	10	7	4	0.20		
	4			3.0																0.31
	5			3.5																0.42

MJT: (黃銅本體, 3口2位常閉型) 嚮導閥 適用流體: 水、空氣、瓦斯、輕油、真空

記號	指引	密封材質	線圈	節流口徑 mm		溫度 5~°C				使用壓力 (0~ bar)						CV 值					
						線圈 4, 3E		線圈 5		線圈 4		線圈 5		線圈 3E							
						N	J,V	N	J,V	1	2	1	2	1	2						
00	1	N J V	4 5 3E	1.6	1.6															0.10	
	2			2.0	1.6																0.15
	3			2.4	2.0	80	150	90	150	7	16	10	20	5	10	0.20					
	4			3.0	2.2																0.31
	5			3.5	2.5																0.42

MRJ: (黃銅本體, 3口2位常開型) 嚮導閥 適用流體: 水、空氣、瓦斯、輕油、真空

記號	指引	密封材質	線圈	節流口徑 mm		溫度 5~°C				使用壓力 (0~ bar)						CV 值					
						線圈 4, 3E		線圈 5		線圈 4		線圈 5		線圈 3E							
						N	J,V	N	J,V	AC/DC, 功能 3											
00	1	N J V	4 5 3E	2.0	1.6															0.10	
	2			2.4	2.0																0.15
	3			2.4	2.2	80	150	90	150	3	5	1	0.17								
	4			3.0	2.5																0.20
	5			3.5	3.0																0.31

* 不銹鋼本體也可訂購。