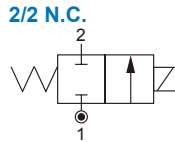


# MXBD 系列

## 2 口 2 位直動柱塞式電磁閥 (常閉型)



### 注意事項

- 閥體配管建議採用水平安裝為最佳方式。
- 額定電壓範圍  $\pm 10\%$ 。
- 當使用於直流電時，其使用壓力僅交流電之 70%。
- 流體溫度範圍  $-10\sim+80^{\circ}\text{C}$  (輕油  $120^{\circ}\text{C}$ )。

### 不適用以下情況的流體

- 溫度高時為液態，冷卻時為固態。
- 腐蝕性流體。
- 黏度超過 50cst 以上流體者。

### 尺寸

型號	MXBD		
記號 尺寸 (mm)	8A/B/C	10A/B	12A
A	36	50	55
B	25	25	27
C	67.5	91.3	94.8
D	78	87	87
E	37	37	37
F	58	64.5	64.5
G	15	15	—
H	10.5	11.7	13
I	1/4"	3/8"	1/2"
重量 (kg)	0.35	0.5	0.55

### 訂購代號

MXBD— 8A — N — G — A — AC110 — G

型號

配管口徑

密封材質

線圈

使用流體

電壓種類

配管口螺牙

8A, 8B, 8C,  
10A, 10B, 12A

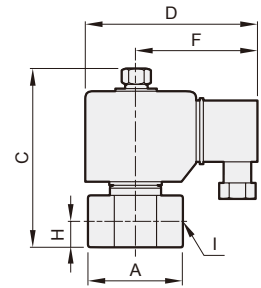
N: NBR  
V: VITON  
S: Silicon  
J: EPDM

G: 歐規方型 DIN  
交直流電共用

無: 水  
A: 空氣  
G: 瓦斯  
N: 輕油  
V: 真空

AC220V(50/60)Hz  
AC110V(50/60)Hz  
DC24V

無: Rc 牙  
G: G 牙  
NPT: NPT 牙



### 規格

MXBD: (鍛造銅閥體) 適用流體: 水、空氣、瓦斯、輕油、真空								
記號 (配管口徑)	密封 材質	節流 口徑 mm	使用壓力範圍 (0~bar)					CV 值
			液體	氣體	瓦斯	輕油	真空	
8A(1/4")	N S J V	2.5	0~10	0~10	0~10	0~7	0~10 <sup>-4</sup> Torr	0.23
8B(1/4")		3.5	0~7	0~7	0~7	0~5	0~10 <sup>-4</sup> Torr	0.42
8C(1/4")		4.5	0~5	0~5	0~5	0~3	0~10 <sup>-4</sup> Torr	0.61
10A(3/8")		4.0	0~7	0~7	0~7	0~5	0~10 <sup>-4</sup> Torr	0.58
10B(3/8")		6.0	0~3	0~3	0~3	0~2	0~10 <sup>-4</sup> Torr	0.79
12A(1/2")		6.0	0~3	0~3	0~3	0~2	0~10 <sup>-4</sup> Torr	0.79

