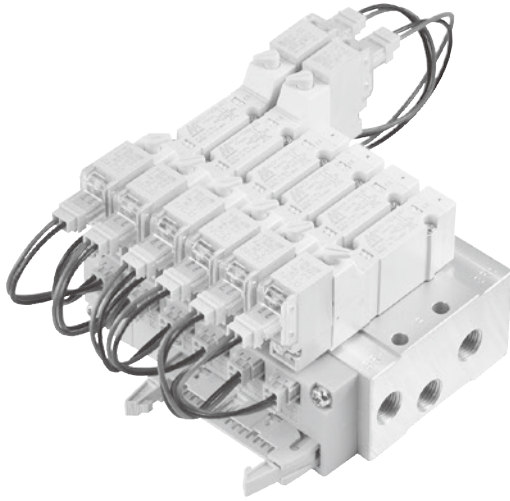


# MVB1-100 系列

多元連接系統 ( 搭配 FLAT CABLE )

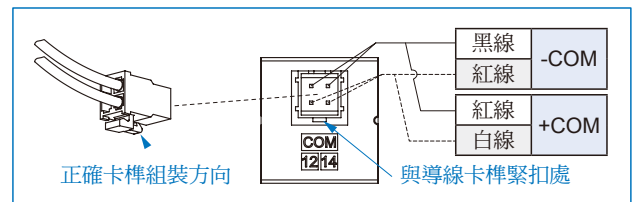


## 規格

- 26 針 D-sub 連接線 ( 纜線長度 3m )。
- 簡易配線系統。
- 最大工作頻率 : 5Hz 。

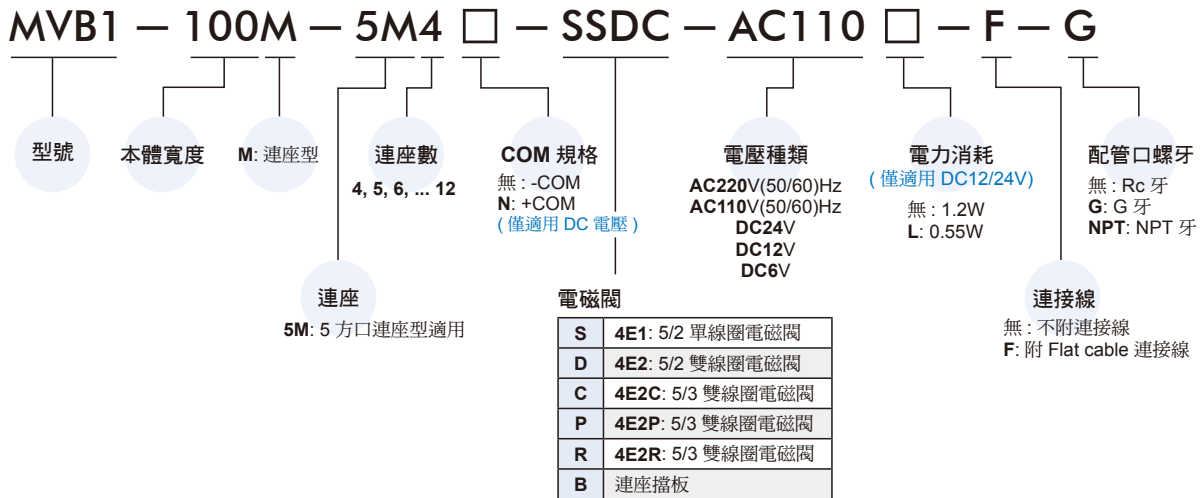
## 注意事項

- 電磁閥不可連續通電超過 2 小時以上。
- 以一天為單位, 電磁閥總通電時間不可超過未通電時間。
- 最大訂購連座數為 12 連座, 最小為 4 連座。
- 搭配 MVSY-100 系列電磁閥 ( 僅適用 LJ 出線型式 )。



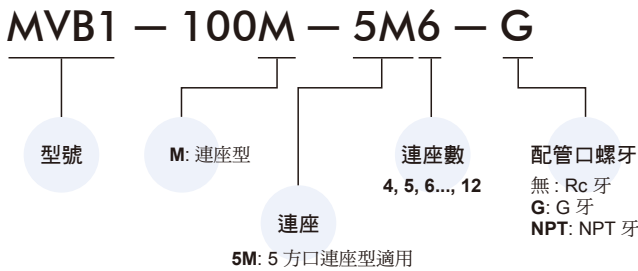
- \* - COM 規格需對應 PLC(PNP 輸出) 之機型。
- \* + COM 規格需對應 PLC(NPN 輸出) 之機型。

## 訂購代號 ( 多元連結系統 )



\* 依序由 Flat cable 端開始組裝。

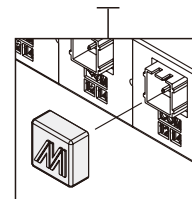
## 電路板套件 + 連座 / 訂購代號



## 防塵蓋 / 訂購代號

\* 與 MVB-100 系列共用配件。

**MVB - 100 - P**



## 連接線 / 訂購代號

**MVB1 - 100 - F**

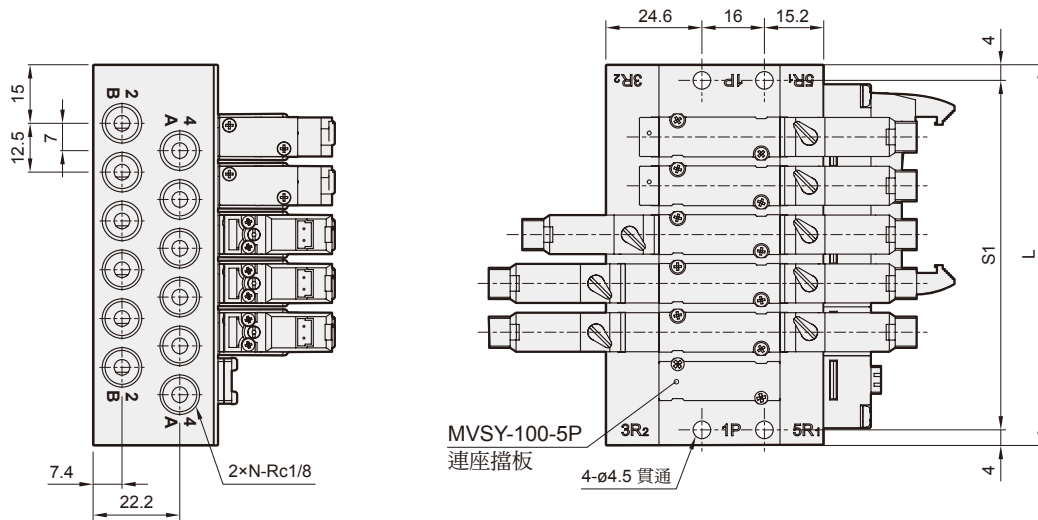
F: Flat cable 連接線

# MVB1-100 外觀尺寸

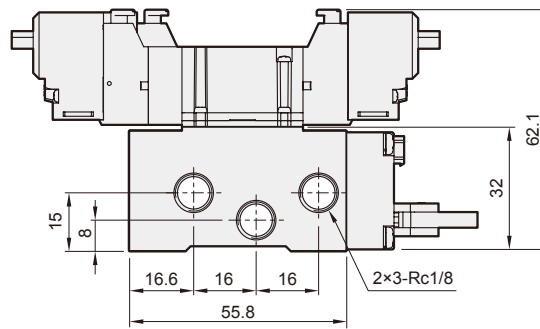
多元連接系統（搭配 FLAT CABLE）



MVB1-100M-5M\*



連座數 (N)	L	S1
4	72.5	64.5
5	85	77
6	97.5	89.5
7	110	102
8	122.5	114.5
9	135	127
10	147.5	139.5
11	160	152
12	172.5	164.5



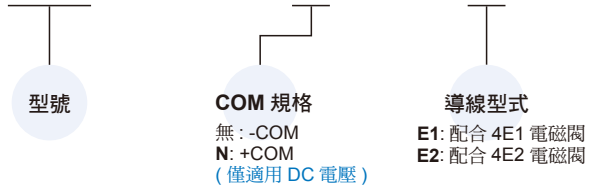
# MVB1-100 配線

多元連接系統 ( 搭配 FLAT CABLE )



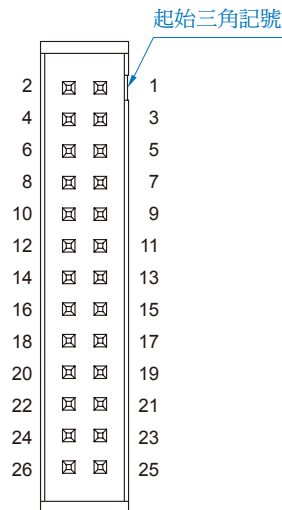
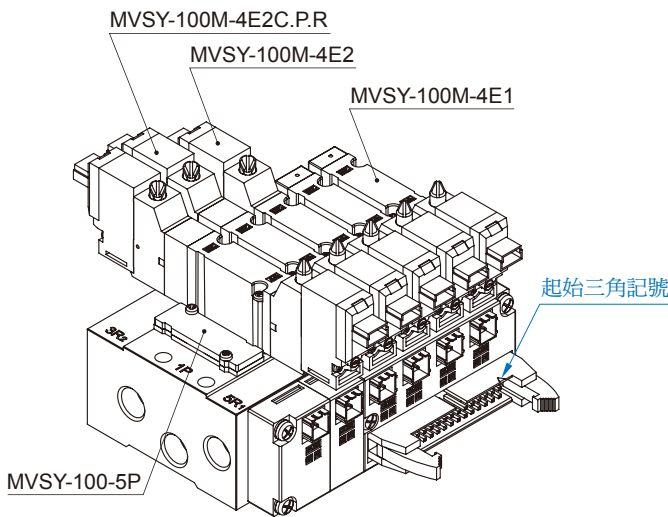
導線 / 訂購代號 \* MVB1-100 與 MVB-100 系列共用配件。

MVB - 100 - □ - WDE1



針腳 No.	線圈端子 No.
1	D-01
2	D-02
3	D-03
4	D-04
5	D-05
6	D-06
7	D-07
8	D-08
9	D-09
10	D-10
11	D-11
12	D-12
13	D-13
14	D-14
15	D-15
16	D-16
17	D-17
18	D-18
19	D-19
20	D-20
21	D-21
22	D-22
23	D-23
24	D-24
25	COM
26	COM

## 26 PIN 配線



MVB-100-WDE1    MVB-100-WDE2

