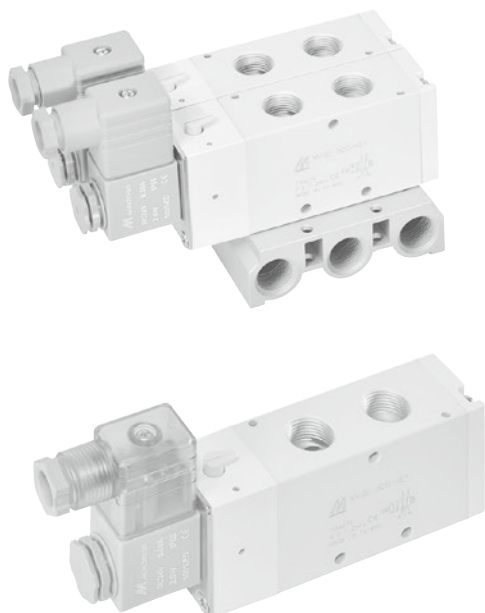


MVSE-300 系列

電磁閥



規格

型號	4E1	4E2	4E2 C.P.R
配管口徑代號	10A		
配管口徑尺寸	Rc3/8		
方口數	5 口		
位置數	2 位置		3 位置
使用流體	空氣		
使用壓力範圍	0.2~1.2 MPa		0.3~1.2 MPa
耐壓力	1.5 MPa		
有效斷面積	35 mm ²		34.5 mm ²
應答時間	50 ms		
周圍溫度	-5~+50°C (不凍結)		
定格電壓	AC110V, 220V (50/60)Hz, DC24V		
電力消耗	AC=4.8/4.4VA, 6/4.9VA, DC=2W		
電壓容許範圍	±10%		
絕緣等級	F 級		
重量	406 g	508 g	577 g

閥 / 訂購代號

MVSE — 300 — 4E2C — AC110 — L — G

型號

本體寬度

4: 4 方向 (5 方口)

E1: 單線圈
E2: 雙線圈

C: 中間位置關閉
P: 中間位置通氣
R: 中間位置排氣
(僅適用 4E2)

電壓種類

AC220V(50/60)Hz
AC110V(50/60)Hz
DC24V

無: DIN DIN 端子型
L: DIN 端子附燈型
E: 防爆型 (表 1)
(E 為黑色線圈)

配管口螺牙
無: Rc 牙
G: G 牙
NPT: NPT 牙

表 1
防爆型規格

防爆等級	EEx m II T4
定格電壓	AC110V, 220V.(50/60)Hz, DC24V.
電力消耗	AC=4.4VA DC=5W
電壓容許範圍	±10%
絕緣等級	F 級
線長	3 m

連座 / 訂購代號

MVSE — 300 — 5B3 — G

型號

連座

5B: 5 方口直配管型適用

連座數

1, 2, 3...

配管口螺牙

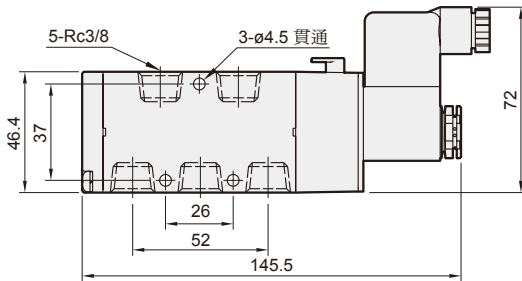
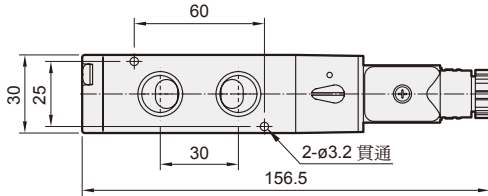
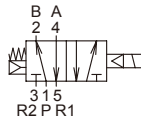
無: Rc 牙
G: G 牙
NPT: NPT 牙

MVSE-300 外觀尺寸

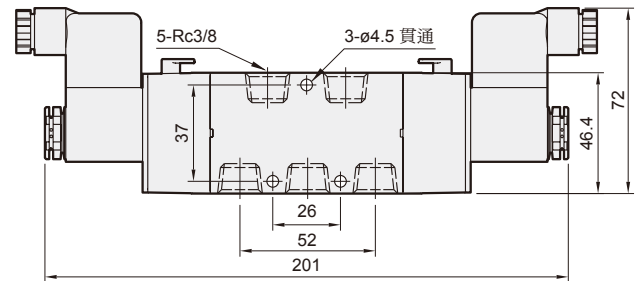
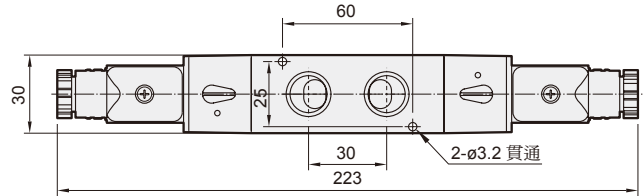
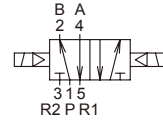
電磁閥



MVSE-300-4E1



MVSE-300-4E2

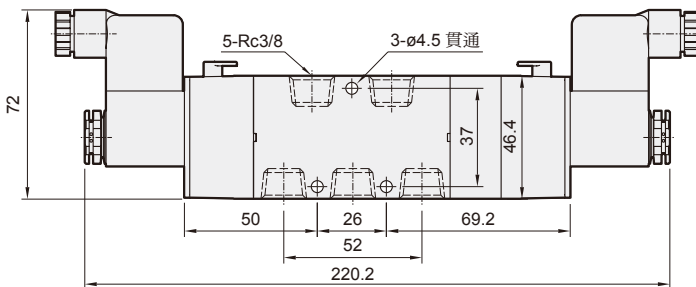
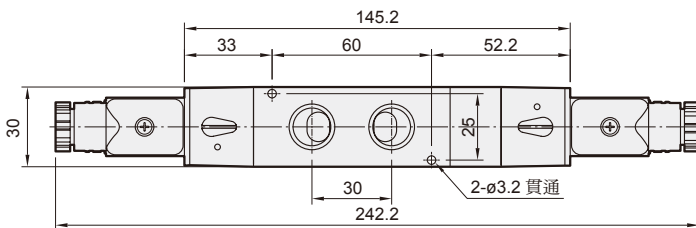
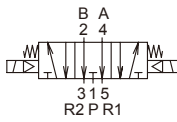
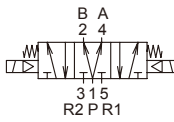
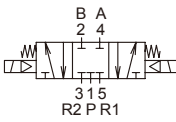


MVSE-300-4E2C.PR

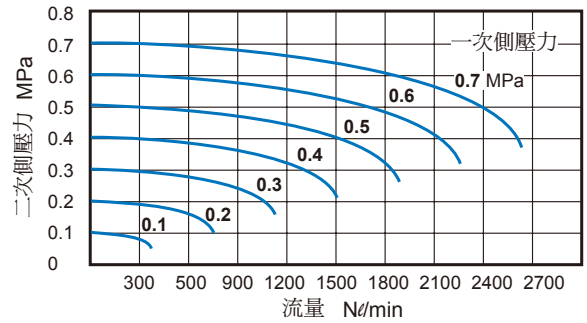
MVSE-300-4E2C

MVSE-300-4E2P

MVSE-300-4E2R



流量特性圖

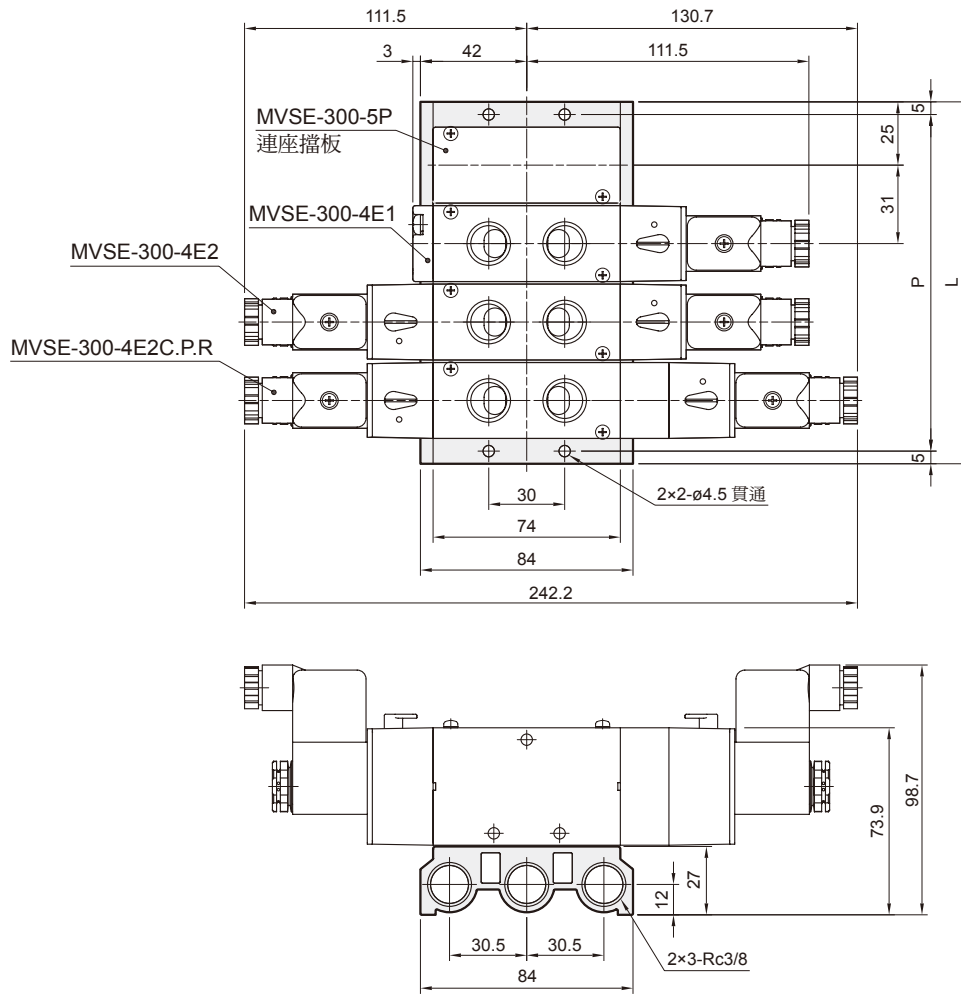


MVSE-300 連座

電磁閥

MVSE-300-5B*

5 方口直配管型用



連座數	P	L
2	71	81
3	102	112
4	133	143
5	164	174
6	195	205
7	226	236
8	257	267
9	288	298
10	319	329