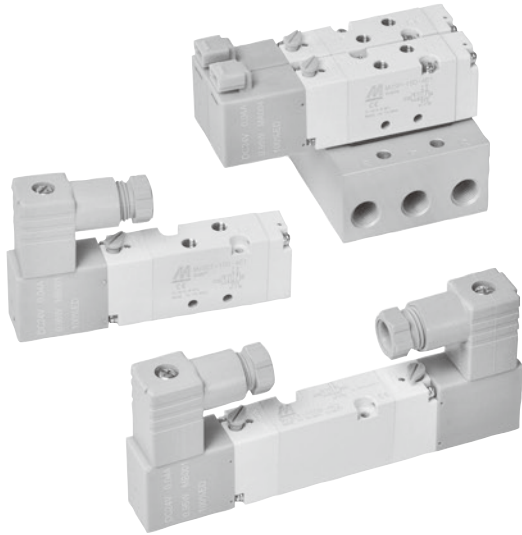


MVSC1-150 系列

電磁閥

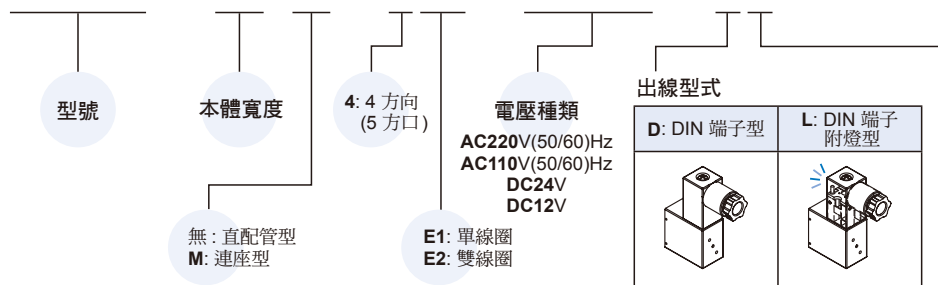


規格

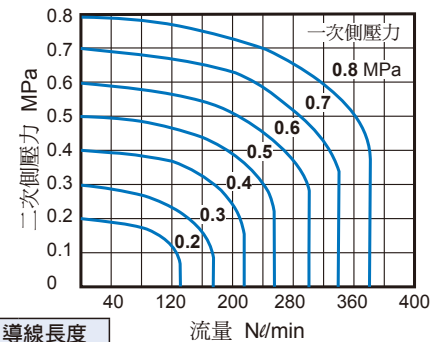
型號	4E1	4E2
配管口徑尺寸	M5×0.8	
方口數	5 口	
位置數	2 位置	
使用流體	空氣	
使用壓力範圍	0.15~0.8 MPa	
耐壓力	1 MPa	
有效斷面積	3.8 mm ²	
應答時間	DC < 23 ms, AC < 35 ms	
周圍溫度	-5~+50°C (不凍結)	
定格電壓	AC110V, 220V (50/60)Hz, DC24V/12V	
電力消耗	AC=1.12VA, DC=0.95W	
電壓容許範圍	±10%	
絕緣等級	F 級	
重量	73 g	108 g

閥 / 訂購代號

MVSC1 - 150M - 4E2 - AC110 - H1



流量特性圖

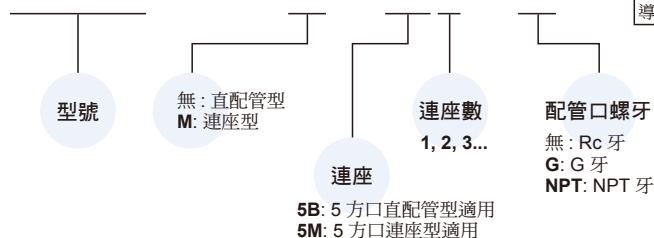


導線長度	—
—	500mm
1	1000mm
2	2000mm
3	3000mm

* 此選項僅水平插座附燈型 (H) 適用

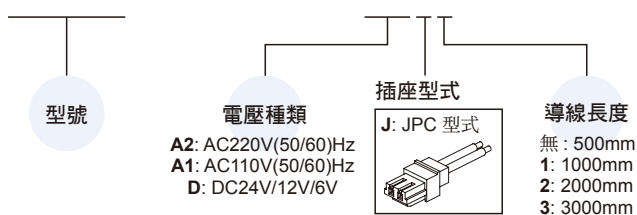
連座 / 訂購代號

MVSC1 - 150M - 5B3 - G



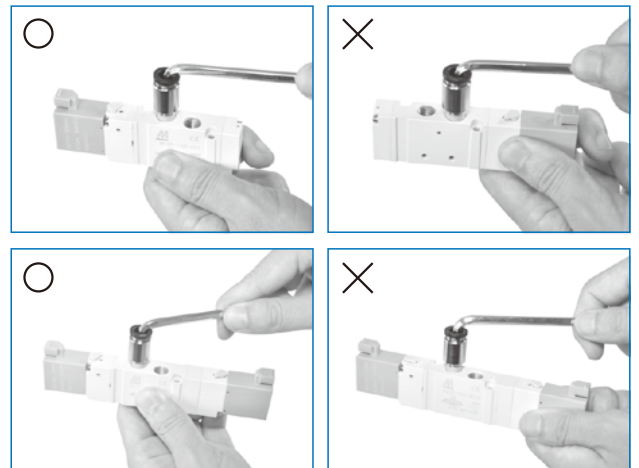
導線 / 訂購代號 * 與 MVDY 共用導線, 僅適用 "H: 水平插座附燈型"。

MVDY - 100 - WA2J2



注意事項

鎖付接頭時應避免直接施力緊握於線圈, 以免損壞。

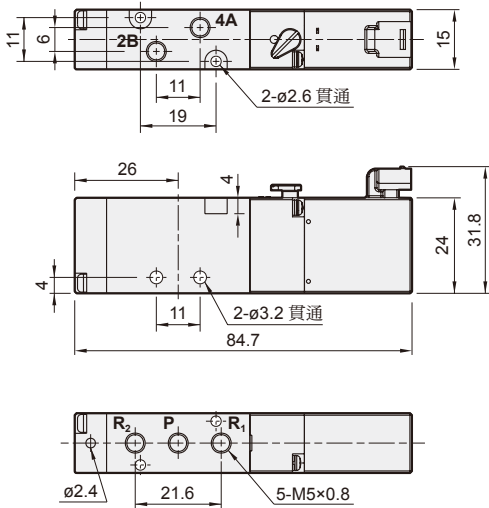
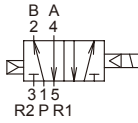


MVSC1-150 外觀尺寸

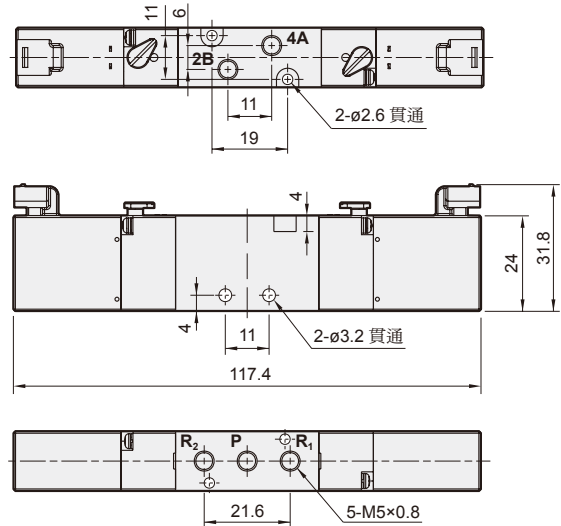
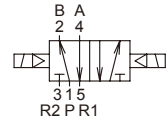
電磁閥



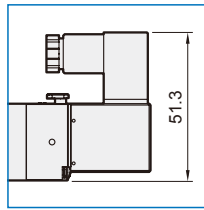
MVSC1-150-4E1



MVSC1-150-4E2

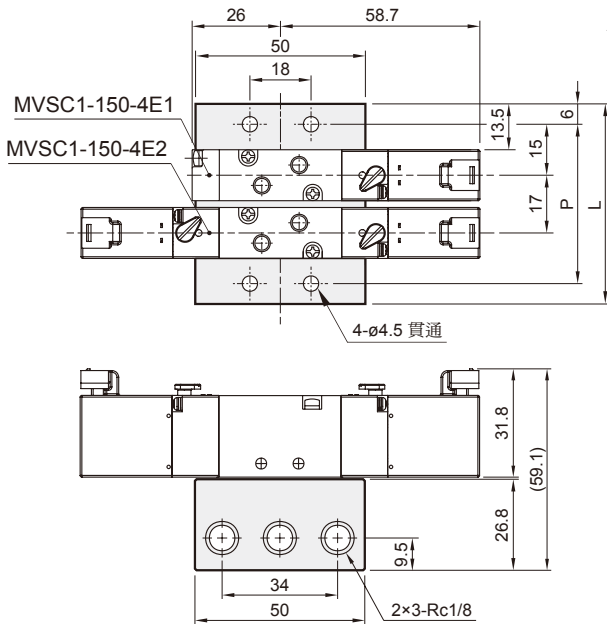


DIN 端子型 /
DIN 端子附燈型



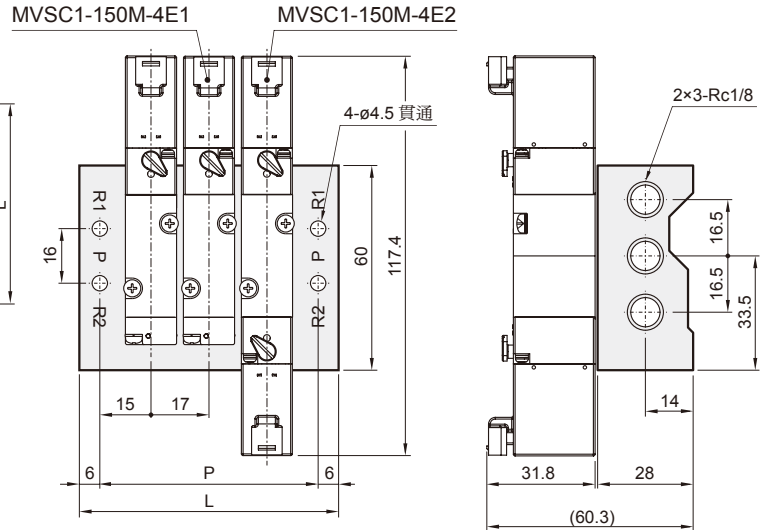
MVSC1-150-5B*

5 方口直配管型用

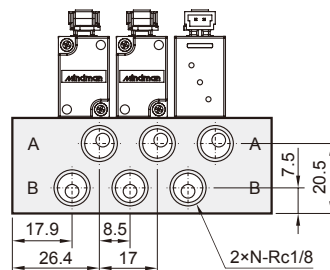


MVSC1-150M-5M*

5 方口連座型用



連座數	P	L
2	47	59
3	64	76
4	81	93
5	98	110
6	115	127
7	132	144
8	149	161
9	166	178
10	183	195



連座數 (N)	P	L
2	47	59
3	64	76
4	81	93
5	98	110
6	115	127
7	132	144
8	149	161
9	166	178
10	183	195