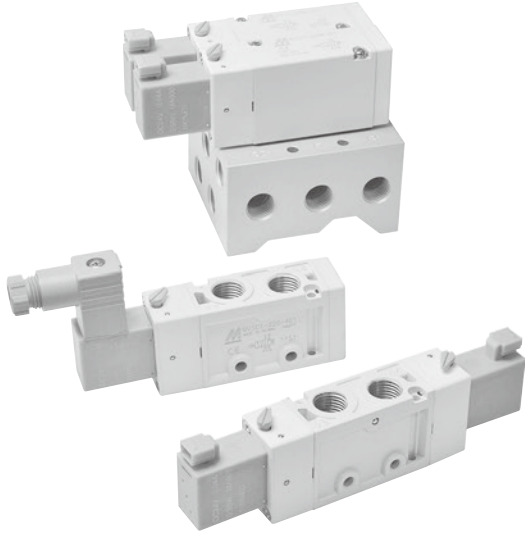


MVSC1-220 系列

電磁閥



規格

型號	3E1	3E2	4E1	4E2	4E2 C.P.R
配管口徑尺寸	Rc1/4		Rc1/8, Rc1/4		
方口數/位置數	3口/2位置		5口/2位置	5口/3位置	
使用流體	空氣				
使用壓力範圍	0.2~0.8 MPa			0.3~0.8 MPa	
耐壓力	1 MPa				
有效斷面積	18 mm ²			16 mm ²	
應答時間	DC < 30ms, AC < 35ms			DC<40ms, AC<50ms	
周圍溫度	-5~+50°C (不凍結)				
定格電壓	AC110V, 220V (50/60)Hz, DC24/12V				
電力消耗	AC=1.12VA, DC=0.95W				
電壓容許範圍	±10%				
絕緣等級	F 級				
重量	86 g	130 g	108 g	152 g	198 g

閥 / 訂購代號

MVSC1 - 220M - 4E2C - NC - □ - AC110 - H1 - G

型號

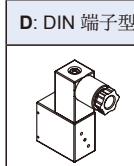
本體寬度

無：直配管型
M：連座型

NC：常閉型
NO：常開型
(僅適用 3E1)

電壓種類
AC220V(50/60)Hz
AC110V(50/60)Hz
DC24V
DC12V

出線型式



配管口螺牙
無：Rc 牙
G：G 牙
NPT：NPT 牙
(僅適用直配管型)

3: 3 方向 (3 方口)
4: 4 方向 (5 方口)

E1: 單線圈
E2: 雙線圈

C: 中間位置關閉
P: 中間位置通氣
R: 中間位置排氣
(僅適用 4E2)

配管口徑代號
無：Rc1/4
6A: Rc1/8
(僅適用 4E* 直配管型)

導線長度

—	500mm
1	1000mm
2	2000mm
3	3000mm

* 此選項僅水平插座附燈型 (H) 適用

連座 / 訂購代號

* 與 MVDY 共用導線

MVSC - 220M - 5B3 - G

型號

無：直配管型
M：連座型

連座數
1, 2, 3...

配管口螺牙
無：Rc 牙
G：G 牙
NPT：NPT 牙

連座

3B: 3 方口直配管型適用
3M: 3 方口連座型適用
5B: 5 方口直配管型適用
5M: 5 方口連座型適用

導線 / 訂購代號

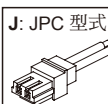
* 與 MVDY 共用導線，僅適用 (H) 水平插座附燈型。

MVDY - 100 - WA2J2

型號

電壓種類
A2: AC220V(50/60)Hz
A1: AC110V(50/60)Hz
D: DC24V/12V/6V

插座型式



導線長度
無：500mm
1: 1000mm
2: 2000mm
3: 3000mm

注意事項

鎖付接頭時應避免直接施力緊握於線圈，以免損壞。

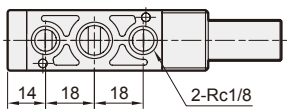
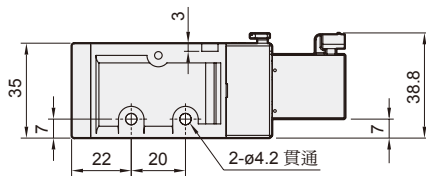
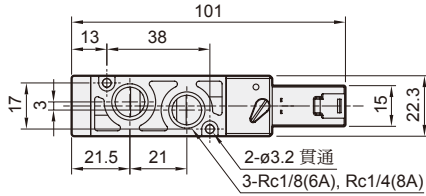
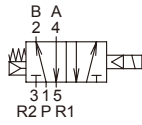


MVSC1-220 外觀尺寸

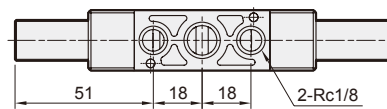
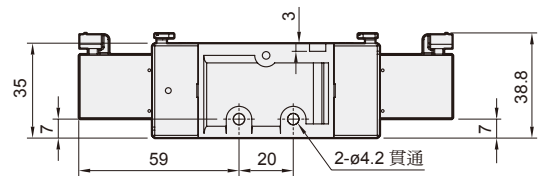
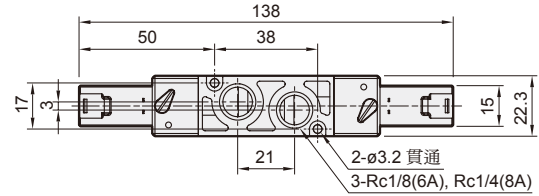
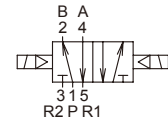
電磁閥



MVSC1-220-4E1

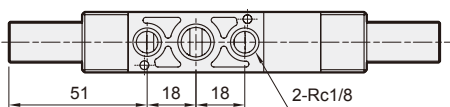
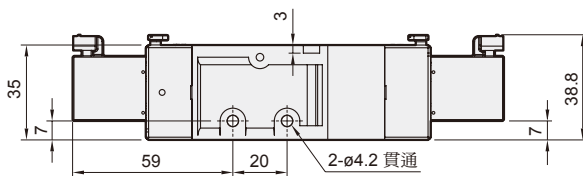
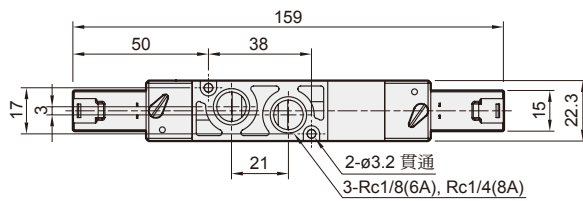
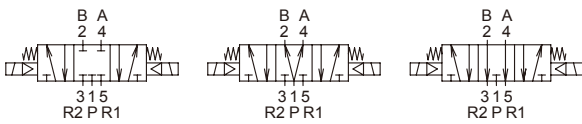


MVSC1-220-4E2

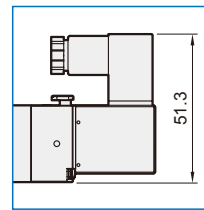


MVSC1-220-4E2C.PR

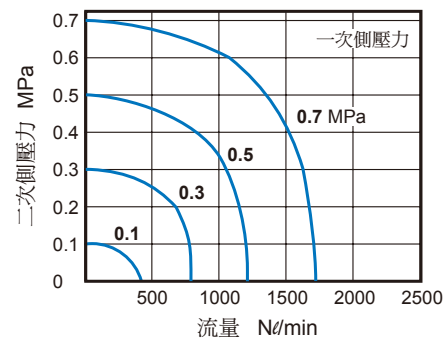
MVSC1-220-4E2C MVSC1-220-4E2P MVSC1-220-4E2R



DIN 端子型 /
DIN 端子附燈型



流量特性圖

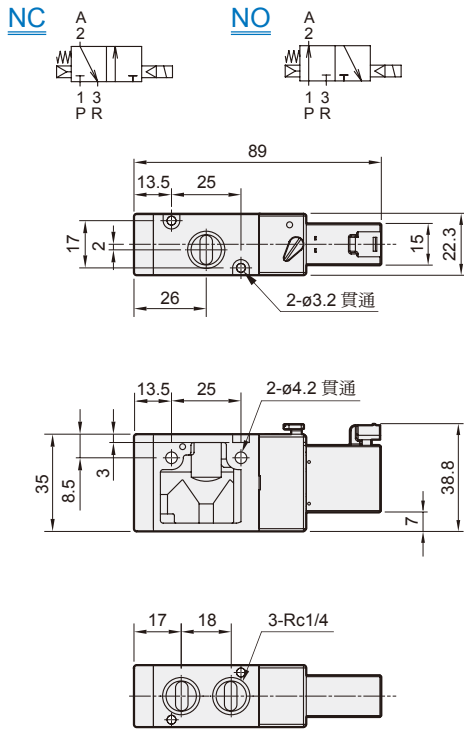


MVSC1-220 外觀尺寸

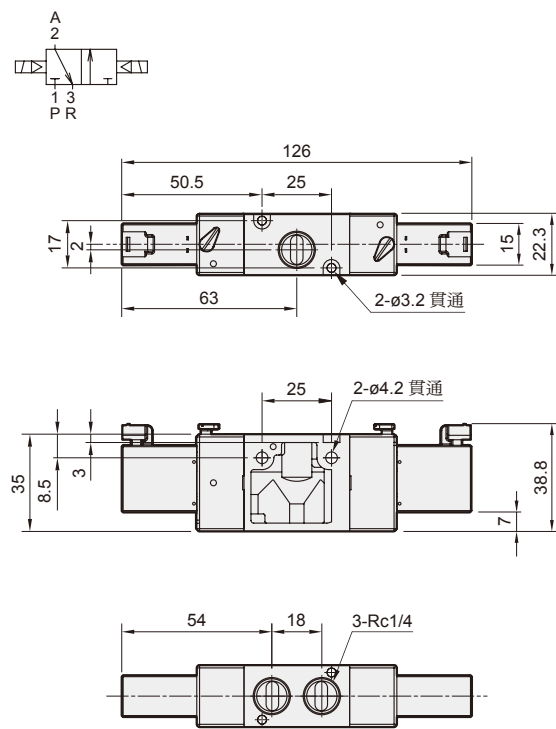
電磁閥



MVSC1-220-3E1-NC/NO



MVSC1-220-3E2



MVSC1-220 連座

電磁閥

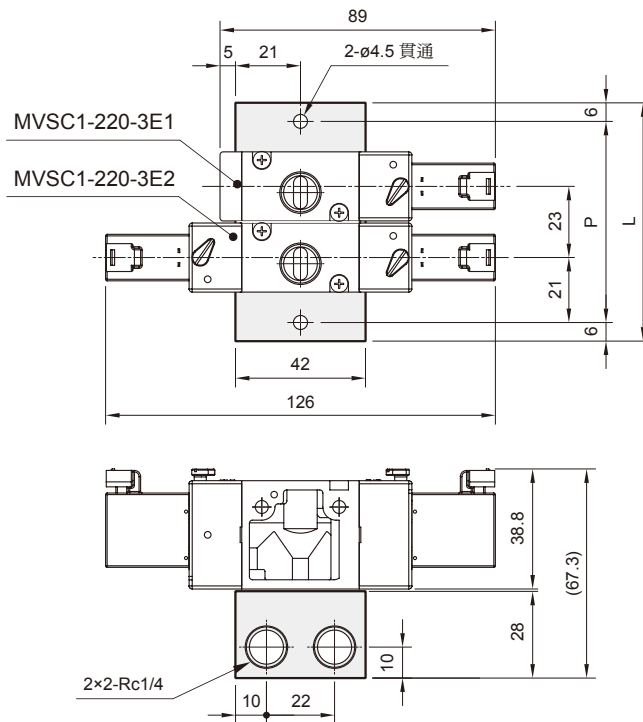


MVSC-220-3B*

* 與 MVSC 共用連座

3 方口直配管型用

連座數	P	L
2	65	77
3	88	100
4	111	123
5	134	146
6	157	169
7	180	192
8	203	215
9	226	238
10	249	261

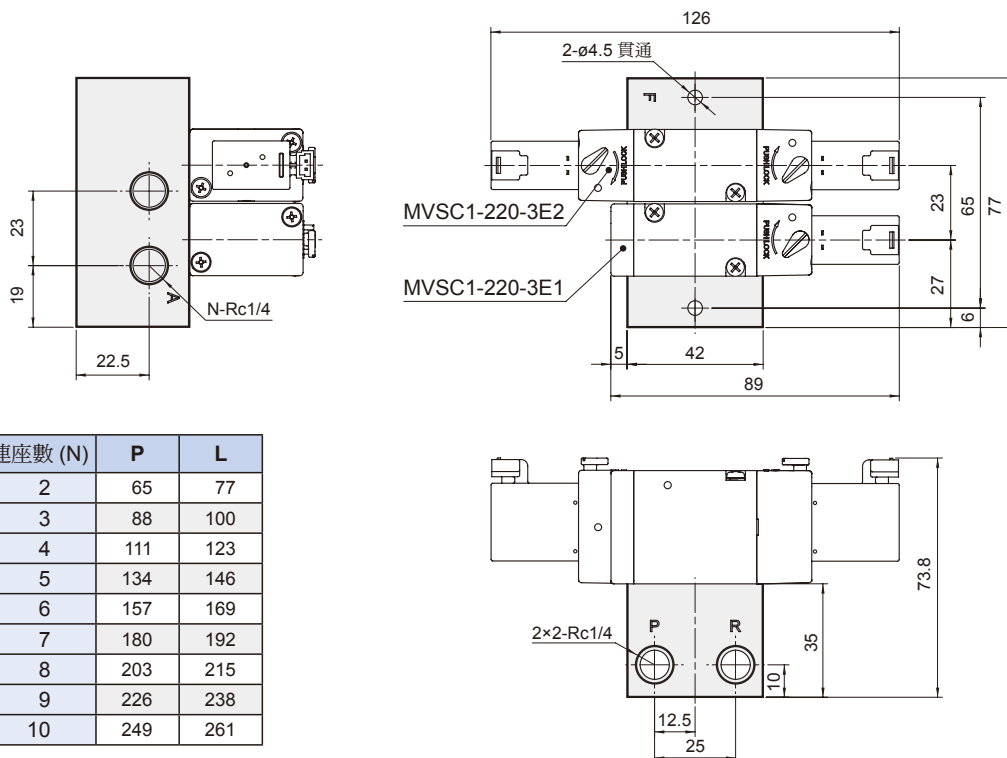


MVSC-220M-3M*

* 與 MVSC 共用連座

3 方口連座型用

連座數 (N)	P	L
2	65	77
3	88	100
4	111	123
5	134	146
6	157	169
7	180	192
8	203	215
9	226	238
10	249	261



MVSC1-220 連座

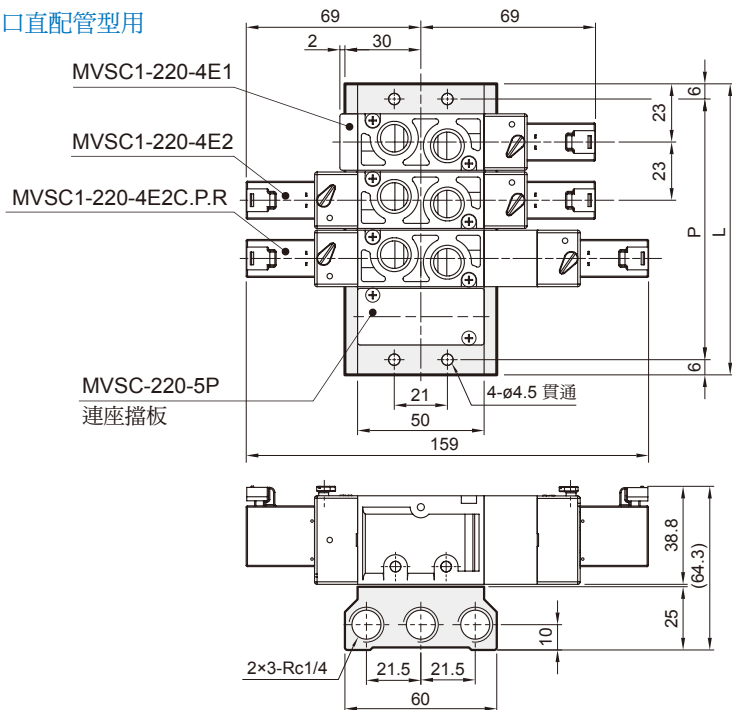
電磁閥



MVSC-220-5B*

* 與 MVSC 共用連座

5 方口直配管型用

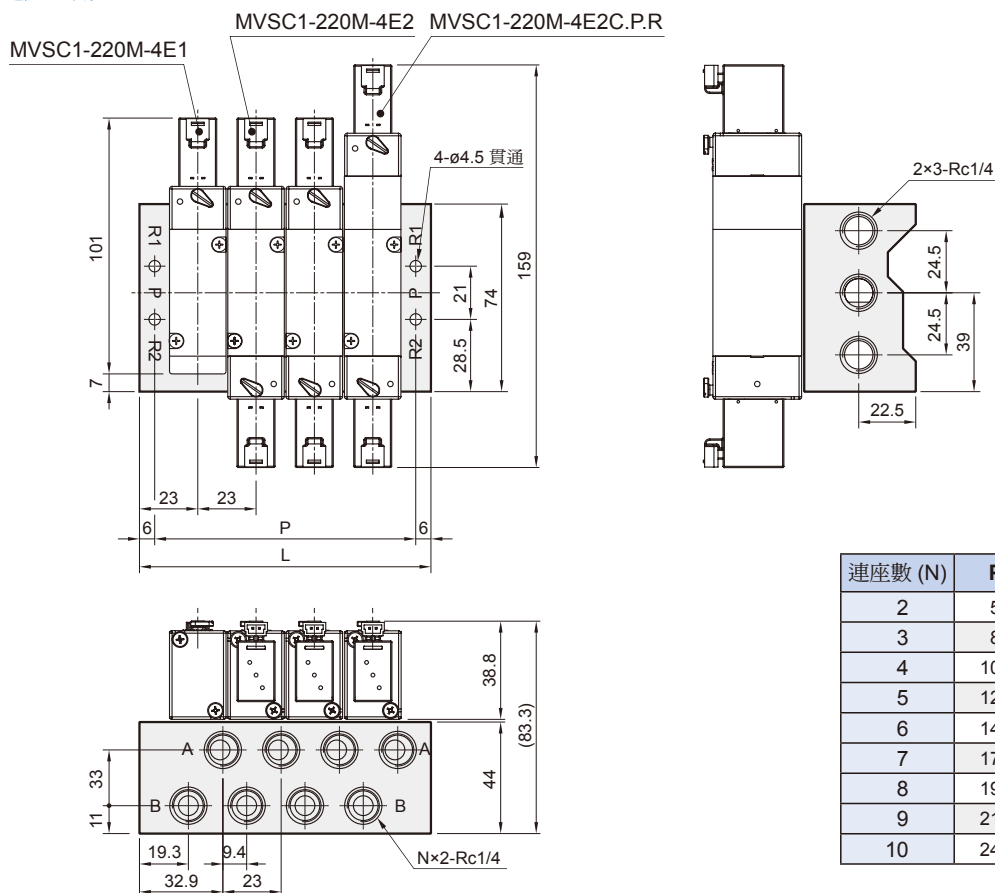


連座數	P	L
2	57	69
3	80	92
4	103	115
5	126	138
6	149	161
7	172	184
8	195	207
9	218	230
10	241	253

MVSC-220M-5M*

* 與 MVSC 共用連座

5 方口連座型用



連座數 (N)	P	L
2	57	69
3	80	92
4	103	115
5	126	138
6	149	161
7	172	184
8	195	207
9	218	230
10	241	253