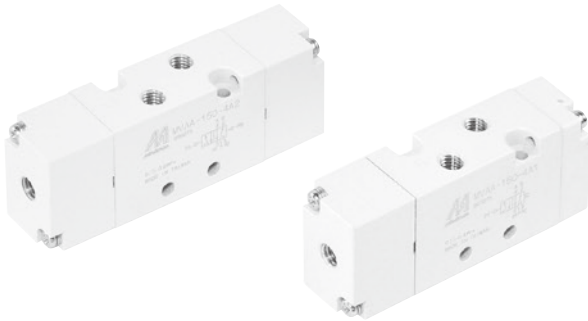


# MVAA-150 系列

氣動閥



## 規格

型號	4A1	4A2
配管口徑代號	M5	
配管口徑尺寸	M5×0.8	
方口數	5 口	
使用流體	空氣	
使用壓力範圍	0.15~0.8 MPa	0~0.8 MPa
耐壓力	1 MPa	
有效斷面積	3.8 mm <sup>2</sup>	
導引壓力範圍	(0.45×P*+0.1)~0.8 MPa	
周圍溫度	-5~+60°C (不凍結)	
重量	47 g	58 g

\* P: 使用壓力

## 訂購代號

MVAA - 150 - 4A2

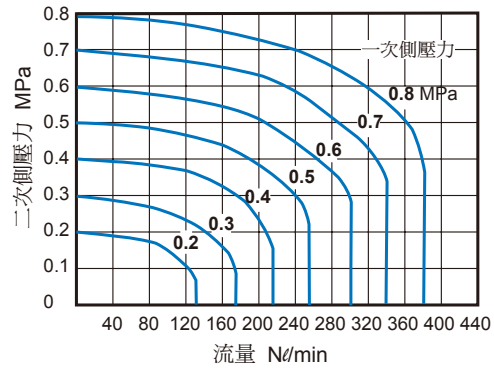
型號

本體寬度

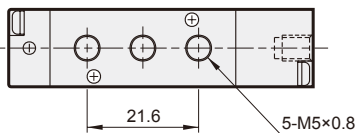
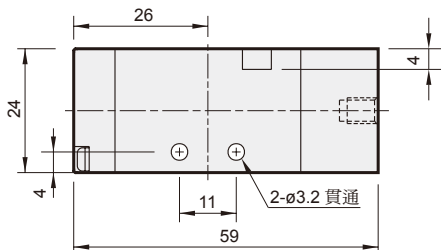
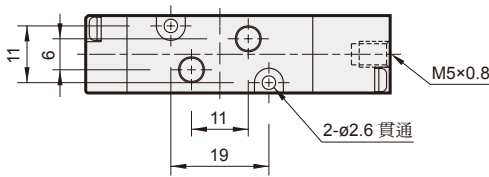
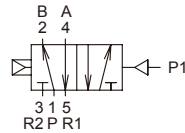
4: 4 方向 (5 方口)

A1: 單動氣壓導引  
A2: 複動氣壓導引

## 流量特性圖



MVAA-150-4A1



MVAA-150-4A2

