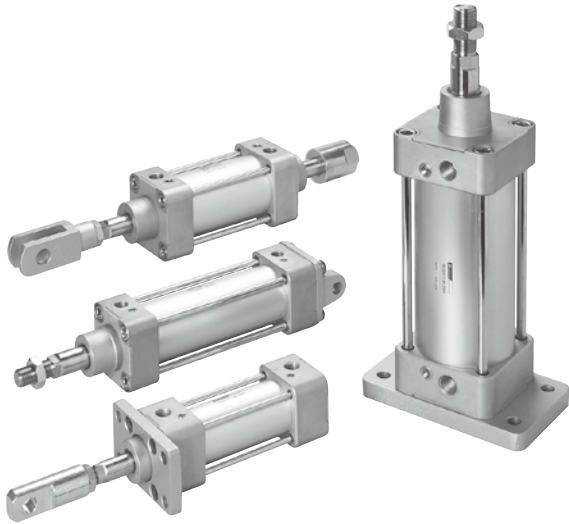


MCQV / MCQV2 系列

ISO-VDMA 標準氣壓缸 (繫緊桿型)



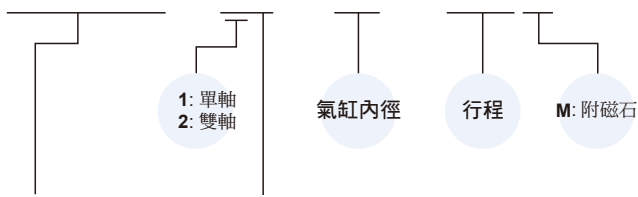
標準行程表

| 氣缸內徑 | 行程 (mm) |
|-----------------|---------------------------------------------------|
| ø32,40 | 50,75,100,125,150,175,200,250,300,350,400,450,500 |
| ø50,63 | ↑ 600 |
| ø80,100,125,160 | ↑ 600,700 |
| ø200 | ↑ 600,700,800,900,1000,1500 |

● 非標準行程亦可承製，請洽業務人員。

氣缸 / 訂購代號

MCQV2 - 11 - 40 - 100M



| 型號 | | 作動方式 / 桿端牙型 | | |
|-------|-----------|-------------|----|----------|
| 型號 | 氣缸內徑 | 代號 | 記號 | 說明 |
| MCQV2 | ø32~ø100 | 1 1 | | 複動外牙 |
| MCQV | ø125~ø200 | 2 1 | | 雙軸複動外牙 |
| | | 2 7 | | 雙軸可調行程外牙 |

* 特殊規格訂購請參 0-7 頁。

* Rc、NPT牙型亦可承製，請洽業務人員。

特點

■ 免給油

採用含油合金，特殊軸承襯套，使活塞桿無需給油。

■ 高品質，耐久佳

氣壓缸管採用鋁合金材質，經過氧化鋁膜處理，更具耐磨，耐蝕性。

■ ISO-VDMA 標準規格

根據國際標準 ISO-VDMA 規格製作，大多數零件可互相替換。

■ 多樣化支架

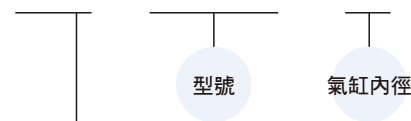
多種固定式及非固定式支架，供客戶選擇。

規格

| 型號 | MCQV2 | | | MCQV | | |
|-----------|--------------------|-------|--------|------|------|------|
| 氣缸內徑 (mm) | 32,40 | 50,63 | 80,100 | 125 | 160 | 200 |
| 使用流體 | 空氣 | | | | | |
| 使用壓力範圍 | 0.05~1 MPa | | | | | |
| 耐壓力 | 1.5 MPa | | | | | |
| 周圍溫度 | -5~+60°C (不凍結) | | | | | |
| 使用速度範圍 | 50~500 mm/sec | | | | | |
| 傳感器 | RCA (規格請參 8-6 頁) | | | | | |
| 傳感器固定座 | HV1 | HV2 | HV3 | HV4 | PM16 | HA5V |

安裝配件 * 與 MCQV 系列共用配件

FAC - MCQV - 40



安裝型式

| | |
|--|------------------|
| | LB |
| | CA |
| | CB |
| | CDB |
| | (另購 CB+ 插銷) |
| | FAC |
| | FBC |
| | TA |
| | TB |
| | TC |
| | Y |
| | I |
| | YS |
| | (Y+ 浮動彈簧 + 插銷) |

* 僅適用於 ø32~ø100。

* 僅適用於 ø32~ø100

MCQV*-11 內部構造及主要零件

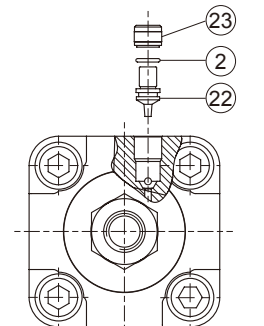
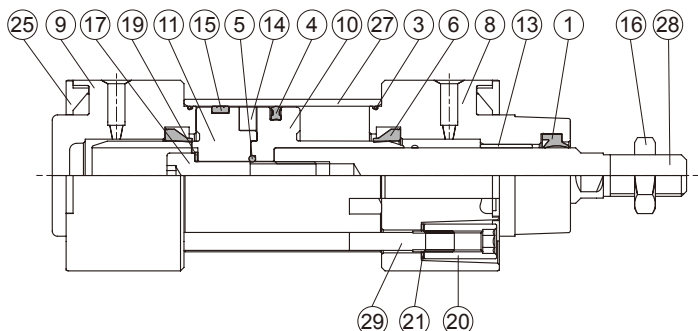
ISO-VDMA 標準氣壓缸 (繫緊桿型)



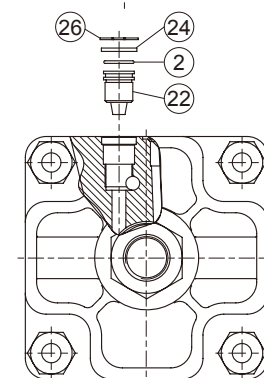
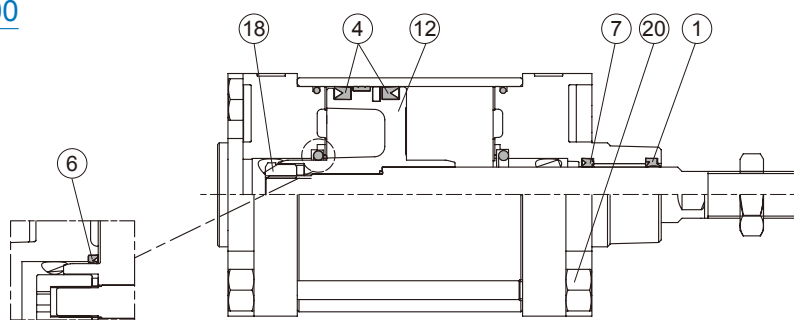
Mindman

單軸 11 型

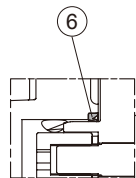
ø32~ø100



ø125~ø200



ø200



| No. | 零件名稱 | 材質 | 數量 | 不含衝程料件 (內含) | | 修理包 (內含) | | 備註 |
|-----|-----------|------|--------|---------------|-----------|------------|-----------|--------------------|
| | | | | ø32~ø100 | ø125~ø200 | ø32~ø100 | ø125~ø200 | |
| 1 | 活塞桿密封環 #1 | NBR | 1 | ● | ● | ● | ● | |
| 2 | O 型環 | NBR | 2 | ● | ● | | ● | |
| 3 | O 型環 | NBR | 2 | ● | ● | ● | ● | |
| 4 | 活塞密封環 | NBR | 1 or 2 | ● | ● | ● | ● | ø125~ø200 (數量 2) |
| 5 | O 型環 | NBR | 1 | ● | ● | ● | ● | |
| 6 | 緩衝環 | NBR | 2 | | ● | ● | ● | ø200 修理包不含緩衝環 |
| 7 | 活塞桿密封環 #2 | NBR | 1 | | ● | | ● | |
| 8 | 前蓋 | 鋁合金 | 1 | ● | ● | | | |
| 9 | 後蓋 | 鋁合金 | 1 | ● | ● | | | |
| 10 | 前活塞 | 鋁合金 | 1 | ● | | | | |
| 11 | 後活塞 | 鋁合金 | 1 | ● | | | | |
| 12 | 活塞 | 鋁合金 | 1 | | ● | | | |
| 13 | 襯套 | 軸承合金 | 1 | ● | ● | | | |
| 14 | 磁性環 | 磁石材 | 1 | ◎ | ◎ | | | ◎ 選配 |
| 15 | 耐磨環 | 鐵弗龍 | 1 | ● | ● | | | |
| 16 | 桿前螺帽 | 碳鋼 | 1 | ● | ● | | | |
| 17 | 六角承窩螺栓 | 碳鋼 | 1 | ● | | | | |
| 18 | 活塞螺帽 | 碳鋼 | 1 | | ● | | | |
| 19 | 墊圈 | 碳鋼 | 1 | ● | ● | | | ø32 無此零件 #19 |
| 20 | 繫緊桿螺帽 | 碳鋼 | 8 | ● | ● | | | |
| 21 | 繫緊桿墊圈 | 碳鋼 | 8 | ● | | | | |
| 22 | 針閥 | 銅合金 | 2 | ● | ● | | | |
| 23 | 針閥套筒 | 銅合金 | 2 | ● | | | | |
| 24 | 針閥墊圈 | 碳鋼 | 2 | | ● | | | |
| 25 | 塑膠蓋 | 塑膠 | 2 | ● | | | | |
| 26 | 扣環 | 碳鋼 | 2 | | ● | | | |
| 27 | 缸管 | 鋁合金 | 1 | | | | | |
| 28 | 活塞桿 | 碳鋼 | 1 | | | | | |
| 29 | 繫緊桿 | 碳鋼 | 4 | | | | | |

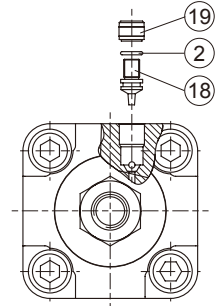
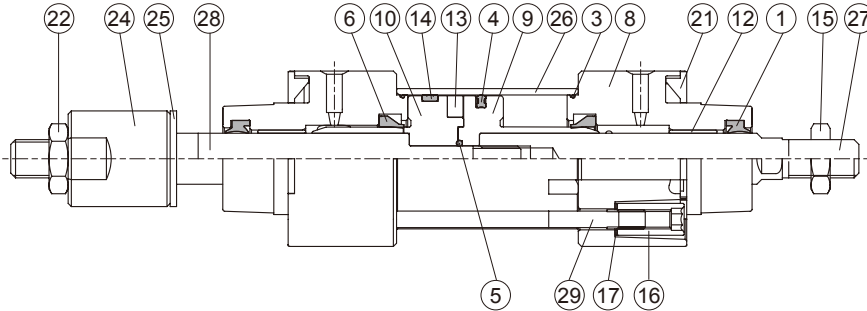
MCQV*-2* 內部構造及主要零件

ISO-VDMA 標準氣壓缸 (繫緊桿型)

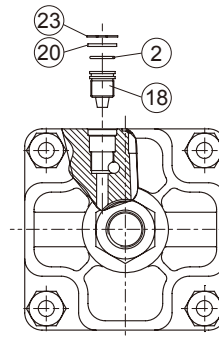
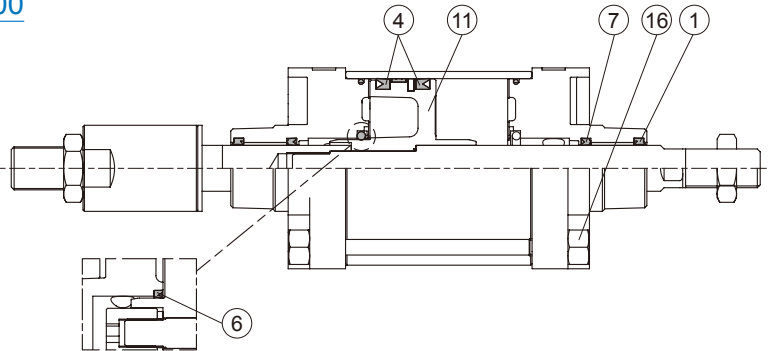


雙軸 21 / 27 型

ø32~ø100



ø125~ø200

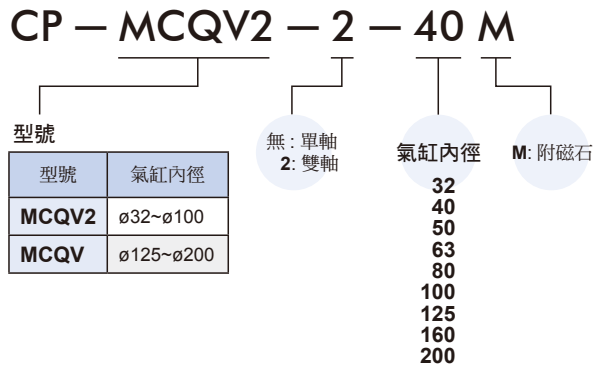


ø200

| No. | 21 型式 | | 27 型式 | | 零件名稱 | 材質 | 數量 | 不含衝程料件 (內含) | | 修理包 (內含) | | 備註 |
|-----|-------|---|-------|---|-----------|------|--------|---------------|-----------|------------|-----------|--------------------|
| | A | B | A | B | | | | ø40~ø100 | ø125~ø200 | ø40~ø100 | ø125~ø200 | |
| 1 | ● | ● | ● | ● | 活塞桿密封環 #1 | NBR | 2 | ● | ● | ● | ● | |
| 2 | ● | ● | ● | ● | O 型環 | NBR | 2 | ● | ● | | ● | |
| 3 | ● | ● | ● | ● | O 型環 | NBR | 2 | ● | ● | ● | ● | |
| 4 | ● | ● | ● | ● | 活塞密封環 | NBR | 1 or 2 | ● | ● | ● | ● | ø125~ø200 (數量 2) |
| 5 | ● | ● | ● | ● | O 型環 | NBR | 1 | ● | ● | ● | ● | |
| 6 | ● | ● | ● | ● | 緩衝環 | NBR | 2 | ● | ● | ● | ● | ø200 修理包不含緩衝環 |
| 7 | | ● | | ● | 活塞桿密封環 #2 | NBR | 2 | | ● | | ● | |
| 8 | ● | ● | ● | ● | 前蓋 | 鋁合金 | 2 | ● | ● | | | |
| 9 | ● | | ● | | 前活塞 | 鋁合金 | 1 | ● | | | | |
| 10 | ● | | ● | | 後活塞 | 鋁合金 | 1 | ● | | | | |
| 11 | | ● | | ● | 活塞 | 鋁合金 | 1 | | | | ● | |
| 12 | ● | ● | ● | ● | 襯套 | 軸承合金 | 2 | ● | ● | | | |
| 13 | ◎ | ◎ | ◎ | ◎ | 磁性環 | 磁石材 | 1 | ◎ | ◎ | | | ◎ 選配 |
| 14 | ● | ● | ● | ● | 耐磨環 | 鐵弗龍 | 1 | ● | ● | | | |
| 15 | ● | ● | ● | ● | 桿前螺帽 | 碳鋼 | 1 | ● | ● | | | |
| 16 | ● | ● | ● | ● | 繫緊桿螺帽 | 碳鋼 | 8 | ● | ● | | | |
| 17 | ● | | ● | | 繫緊桿墊圈 | 碳鋼 | 8 | ● | | | | |
| 18 | ● | ● | ● | ● | 針閥 | 銅合金 | 2 | ● | ● | | | |
| 19 | ● | | ● | | 針閥套筒 | 銅合金 | 2 | ● | | | | |
| 20 | | ● | | ● | 針閥墊圈 | 碳鋼 | 2 | | ● | | | |
| 21 | ● | | ● | | 塑膠蓋 | 塑膠 | 2 | ● | | | | |
| 22 | ● | ● | ● | ● | 六角螺帽 | 碳鋼 | 1 | ● | ● | | | |
| 23 | | ● | | ● | 扣環 | 碳鋼 | 2 | | ● | | | |
| 24 | | | ● | ● | 可調螺帽 | 碳鋼 | 1 | | | | | |
| 25 | | | ● | ● | 雙軸可調螺帽墊片 | PU | 1 | | | | | |
| 26 | ● | ● | ● | ● | 缸管 | 鋁合金 | 1 | | | | | |
| 27 | ● | ● | ● | ● | 活塞桿 #1 | 碳鋼 | 1 | | | | | |
| 28 | ● | ● | ● | ● | 活塞桿 #2 | 碳鋼 | 1 | | | | | |
| 29 | ● | ● | ● | ● | 繫緊桿 | 碳鋼 | 4 | | | | | |

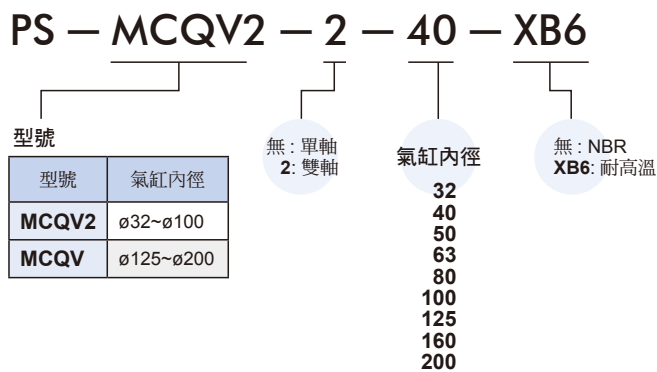
A: ø40~ø100, B: ø125~ø200

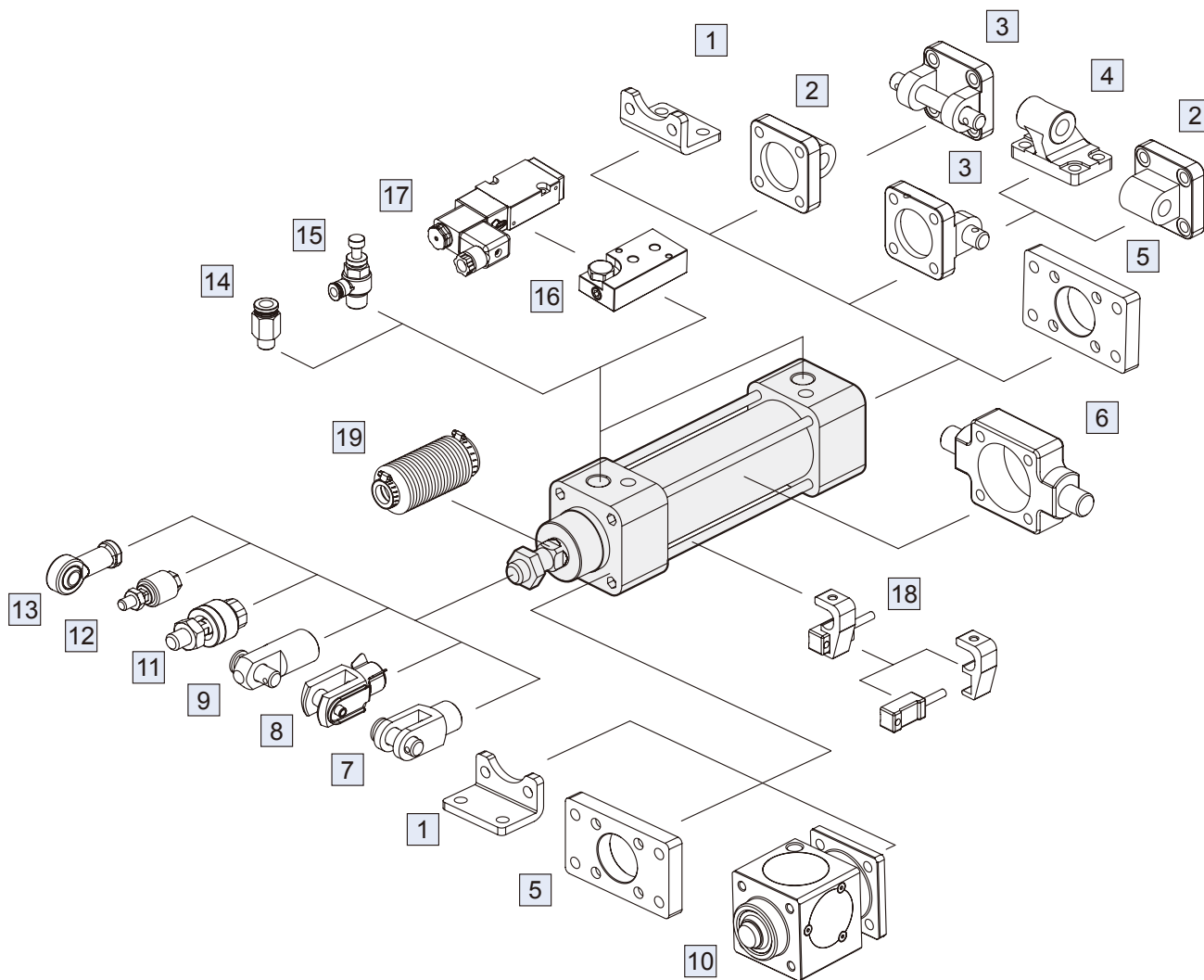
■ 不含衝程料件 / 訂購代號



* Rc、NPT 牙型亦可承製，請洽業務人員。

■ 修理包 / 訂購代號





| No. | 安裝配件 | 頁次 |
|-----|-----------------|------------------|
| 1 | LB 安裝配件 | 1-36, 42 |
| 2 | CA 安裝配件 | 1-38, 43 |
| 3 | CB+PIN 安裝配件 | 1-38, 43, 46, 47 |
| 4 | CDB 安裝配件 | 1-39 |
| 5 | FAC/FBC 安裝配件 | 1-37, 42 |
| 6 | TA/TB/TC 安裝配件 | 1-39, 40, 44, 45 |
| 7 | Y+PIN 接頭配件 | 1-46, 47 |
| 8 | YS 接頭配件 | 1-46 |
| 9 | I+PIN 接頭配件 | 1-46, 47 |
| 10 | MCBQV* 氣壓缸附鎖定裝置 | 1-65 |

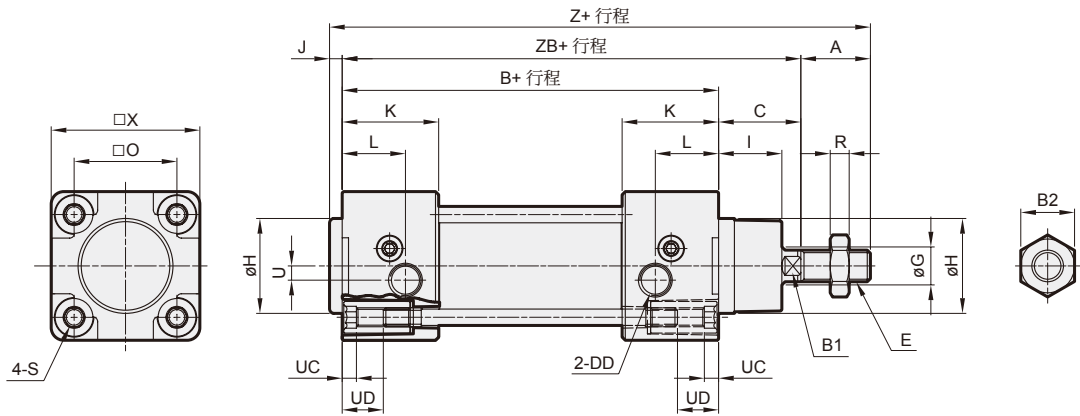
| No. | 安裝配件 | 頁次 |
|-----|-----------------------|----------------|
| 11 | MFC 浮動接頭 | 8-2 |
| 12 | MFCS 浮動接頭 | 8-4 |
| 13 | PHS 魚眼接頭 | 8-5 |
| 14 | PC 管接頭 (PISCO) | 8-5 (第一冊) |
| 15 | JSC 調速器 (PISCO) | 8-18 (第一冊) |
| 16 | MVSN-300-C 氣缸連結座 | 1-66 (第一冊) |
| 17 | MVSN-220/MVSN-300 電磁閥 | 1-62, 64 (第一冊) |
| 18 | RCA+HV* 傳感器 | 8-6 |
| 19 | 防塵套 | — |

MCQV2 外觀尺寸 $\phi 32\sim\phi 100$

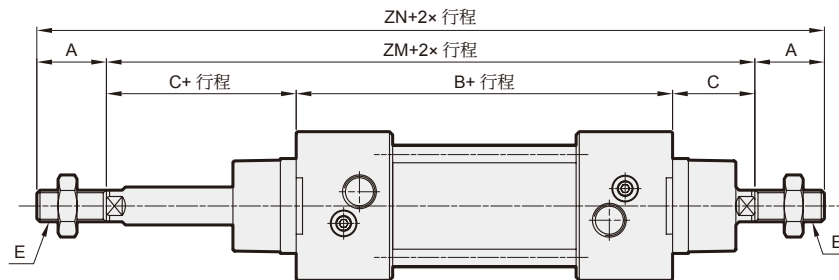
ISO-VDMA 標準氣壓缸 (繫緊桿型)



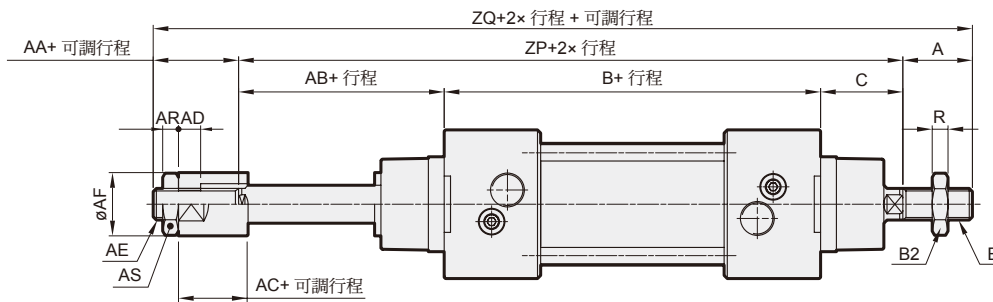
11



21



27



| 代號 內徑 | A | AA | AB | AC | AD | AE | AF | AR | AS | B | B1 | B2 | C | DD | E | G | H | I | J | K | L | O | R |
|----------|----|----|----|----|----|----------|----|----|----|-----|----|----|----|------|----------|----|----|------|---|------|------|------|----|
| 32 | 22 | 16 | 26 | 12 | 7 | M10×1.25 | 20 | 5 | 17 | 94 | 10 | 17 | 26 | G1/8 | M10×1.25 | 12 | 30 | 20 | 4 | 30.5 | 20 | 32.5 | 5 |
| 40 | 24 | 20 | 27 | 12 | 7 | M12×1.25 | 30 | 6 | 19 | 105 | 13 | 19 | 30 | G1/4 | M12×1.25 | 16 | 35 | 20.5 | 4 | 34 | 14.5 | 38 | 6 |
| 50 | 32 | 18 | 34 | 15 | 10 | M16×1.5 | 40 | 8 | 24 | 106 | 16 | 24 | 37 | G1/4 | M16×1.5 | 20 | 40 | 28 | 4 | 31 | 16 | 46.5 | 8 |
| 63 | 32 | 20 | 32 | 15 | 10 | M16×1.5 | 40 | 8 | 24 | 121 | 16 | 24 | 37 | G3/8 | M16×1.5 | 20 | 45 | 26 | 4 | 33 | 16 | 56.5 | 8 |
| 80 | 40 | 32 | 41 | 20 | 14 | M22×1.5 | 50 | 13 | 32 | 128 | 21 | 30 | 46 | G3/8 | M20×1.5 | 25 | 45 | 32.5 | 4 | 35.5 | 20.5 | 72 | 10 |
| 100 | 40 | 30 | 46 | 20 | 14 | M22×1.5 | 50 | 13 | 32 | 138 | 21 | 30 | 51 | G1/2 | M20×1.5 | 25 | 55 | 37.5 | 4 | 37 | 19 | 89 | 10 |

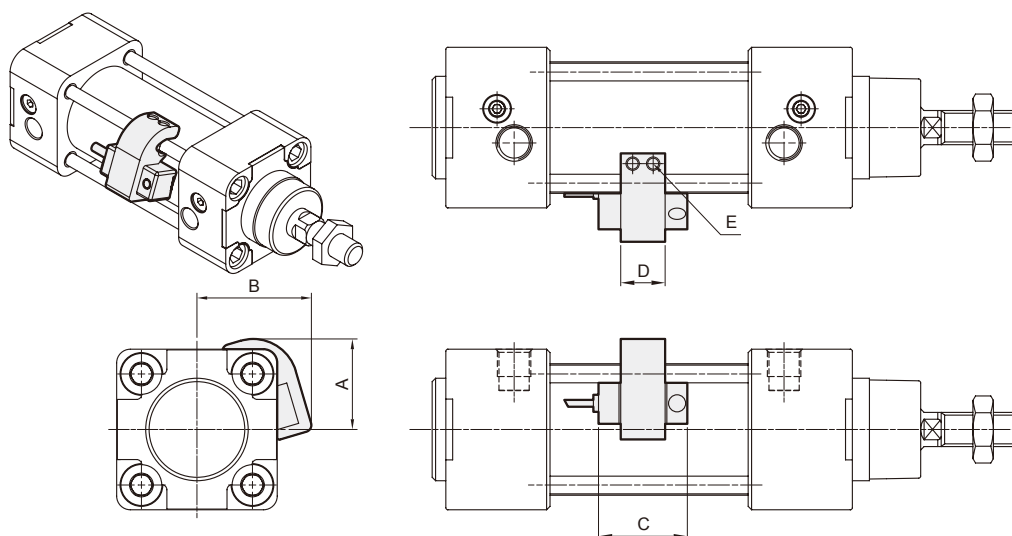
| 代號 內徑 | S | U | UC | UD | X | Z | ZB | ZM | ZN | ZP | ZQ |
|----------|---------|-----|-----|----|-----|-----|-----|-----|-----|-----|-----|
| 32 | M6×1.0 | 4.5 | 4.5 | 12 | 47 | 146 | 120 | 146 | 190 | 146 | 184 |
| 40 | M6×1.0 | 5.3 | 4.5 | 12 | 55 | 163 | 135 | 165 | 213 | 162 | 206 |
| 50 | M8×1.25 | 8.5 | 4.5 | 16 | 65 | 179 | 143 | 180 | 244 | 177 | 227 |
| 63 | M8×1.25 | 8 | 4.5 | 16 | 78 | 194 | 158 | 195 | 259 | 190 | 242 |
| 80 | M10×1.5 | 9 | 4.5 | 18 | 95 | 218 | 174 | 220 | 300 | 215 | 287 |
| 100 | M10×1.5 | 13 | 4.5 | 18 | 115 | 233 | 189 | 240 | 320 | 235 | 305 |

MCQV* 傳感器安裝 $\phi 32\sim\phi 200$

ISO-VDMA 標準氣壓缸 (繫緊桿型)



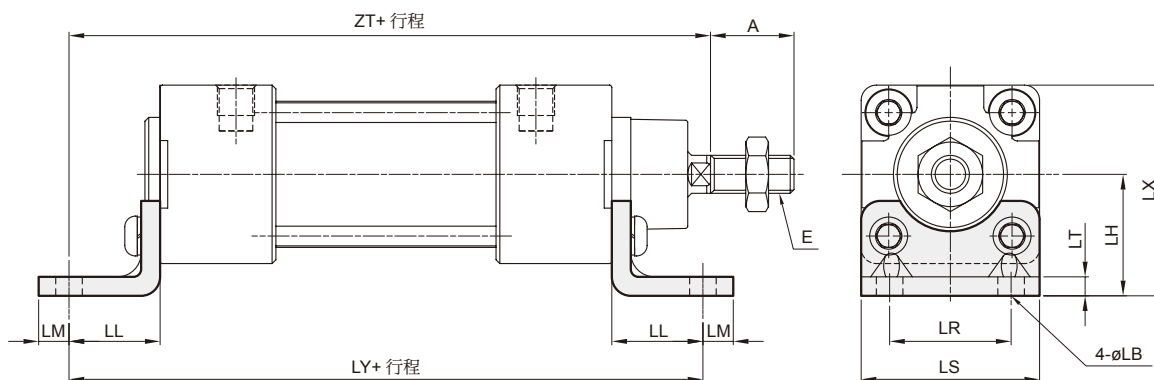
mindman



| 代號 型號 | 傳感器 | 固定座 | A | B | C | D | E |
|-----------|-----|------|------|------|----|----|--------|
| MCQV2-32 | RCA | HV1 | 26.5 | 33.5 | 26 | 13 | M4×10L |
| MCQV2-40 | RCA | HV1 | 29.5 | 36.5 | 26 | 13 | M4×10L |
| MCQV2-50 | RCA | HV2 | 37.5 | 41.5 | 26 | 13 | M4×10L |
| MCQV2-63 | RCA | HV2 | 42.5 | 46.5 | 26 | 13 | M4×10L |
| MCQV2-80 | RCA | HV3 | 49.5 | 54.5 | 26 | 13 | M5×16L |
| MCQV2-100 | RCA | HV3 | 57.5 | 62.5 | 26 | 13 | M5×16L |
| MCQV-125 | RCA | HV4 | — | — | 26 | 13 | M4×10L |
| MCQV-160 | RCA | PM16 | — | — | 26 | 12 | M4×10L |
| MCQV-200 | RCA | HA5V | — | — | 26 | 15 | M4×16L |

■ 安裝配件

LB



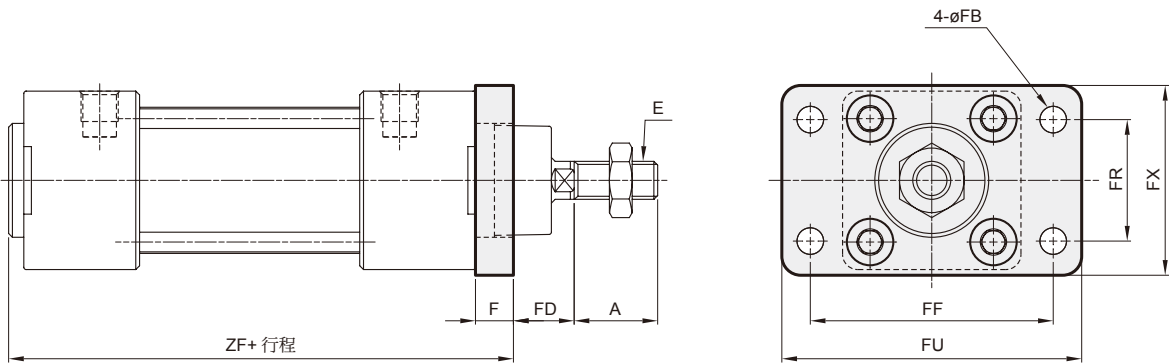
| 代號 內徑 | A | E | LB | LH | LL | LM | LR | LS | LT | LX | LY | ZT |
|----------|----|----------|----|----|----|----|----|-----|----|-------|-----|-----|
| 32 | 22 | M10×1.25 | 7 | 32 | 24 | 8 | 32 | 47 | 5 | 55.5 | 142 | 144 |
| 40 | 24 | M12×1.25 | 9 | 36 | 28 | 10 | 36 | 53 | 5 | 63.2 | 161 | 163 |
| 50 | 32 | M16×1.5 | 9 | 45 | 32 | 10 | 45 | 65 | 5 | 77.5 | 170 | 175 |
| 63 | 32 | M16×1.5 | 9 | 50 | 32 | 10 | 50 | 75 | 5 | 89.0 | 185 | 190 |
| 80 | 40 | M20×1.5 | 12 | 63 | 41 | 13 | 63 | 95 | 6 | 110.5 | 210 | 215 |
| 100 | 40 | M20×1.5 | 14 | 71 | 41 | 13 | 75 | 115 | 6 | 128.5 | 220 | 230 |

MCQV2 安裝配件 $\phi 32 \sim \phi 100$

ISO-VDMA 標準氣壓缸 (繫緊桿型)

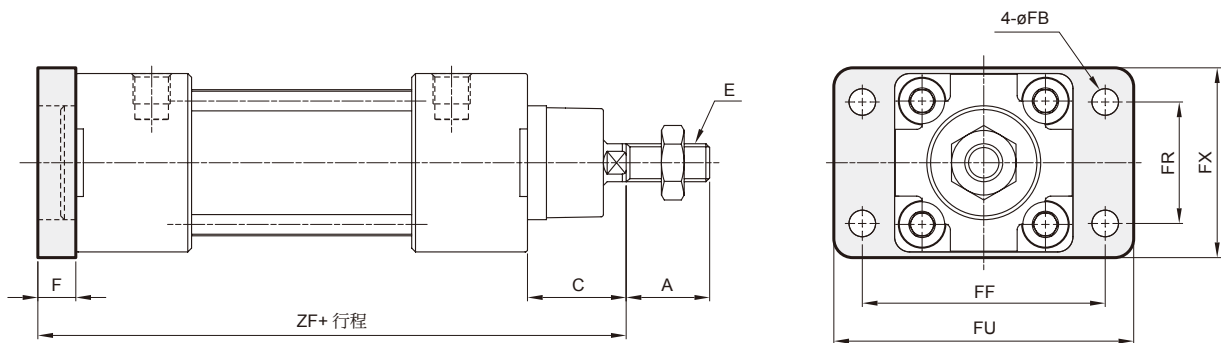


FAC



| 代號 內徑 | A | E | F | FB | FD | FF | FR | FU | FX | ZF |
|----------|----|----------|----|----|----|-----|----|-----|-----|-----|
| 32 | 22 | M10×1.25 | 10 | 7 | 16 | 64 | 32 | 79 | 50 | 108 |
| 40 | 24 | M12×1.25 | 10 | 9 | 20 | 72 | 36 | 93 | 54 | 119 |
| 50 | 32 | M16×1.5 | 12 | 9 | 25 | 90 | 45 | 112 | 67 | 122 |
| 63 | 32 | M16×1.5 | 12 | 9 | 25 | 100 | 50 | 127 | 79 | 137 |
| 80 | 40 | M20×1.5 | 16 | 12 | 30 | 126 | 63 | 158 | 98 | 148 |
| 100 | 40 | M20×1.5 | 16 | 14 | 35 | 150 | 75 | 185 | 116 | 158 |

FBC



| 代號 內徑 | A | C | E | F | FB | FF | FR | FU | FX | ZF |
|----------|----|----|----------|----|----|-----|----|-----|-----|-----|
| 32 | 22 | 26 | M10×1.25 | 10 | 7 | 64 | 32 | 79 | 50 | 130 |
| 40 | 24 | 30 | M12×1.25 | 10 | 9 | 72 | 36 | 93 | 54 | 145 |
| 50 | 32 | 37 | M16×1.5 | 12 | 9 | 90 | 45 | 112 | 67 | 155 |
| 63 | 32 | 37 | M16×1.5 | 12 | 9 | 100 | 50 | 127 | 79 | 170 |
| 80 | 40 | 46 | M20×1.5 | 16 | 12 | 126 | 63 | 158 | 98 | 190 |
| 100 | 40 | 51 | M20×1.5 | 16 | 14 | 150 | 75 | 185 | 116 | 205 |

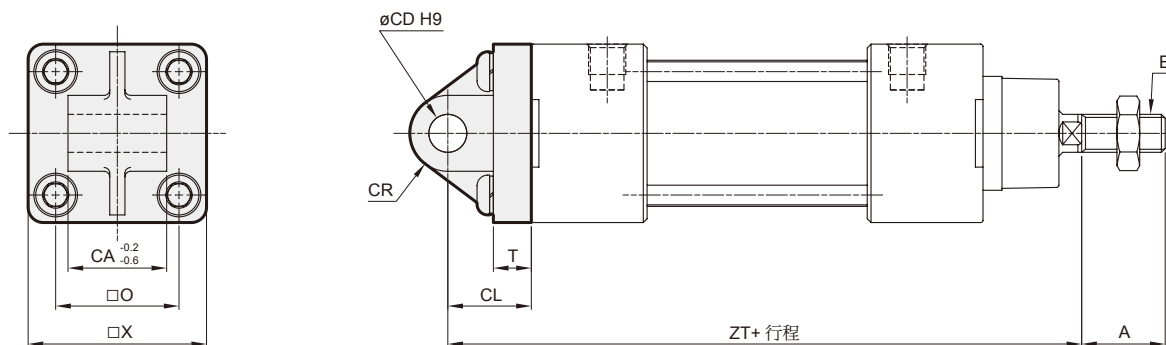
MCQV2 安裝配件 $\phi 32 \sim \phi 100$

ISO-VDMA 標準氣壓缸 (繫緊桿型)



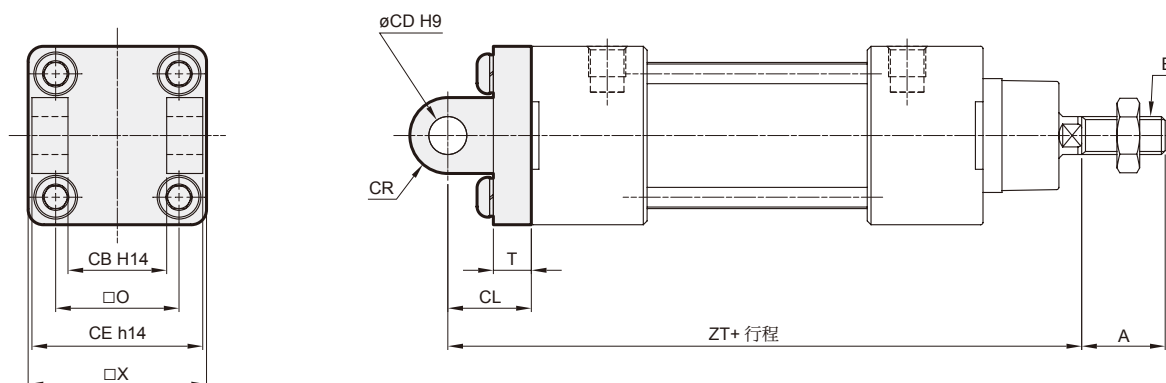
Mindman

CA



| 代號 內徑 | A | CA | CD | CL | CR | E | O | T | X | ZT |
|----------|----|----|----|----|-------|----------|------|----|------|-----|
| 32 | 22 | 26 | 10 | 22 | R10.5 | M10×1.25 | 32.5 | 10 | 46 | 142 |
| 40 | 24 | 28 | 12 | 25 | R12 | M12×1.25 | 38 | 9 | 52 | 160 |
| 50 | 32 | 32 | 12 | 27 | R13 | M16×1.5 | 46.5 | 9 | 63.5 | 170 |
| 63 | 32 | 40 | 16 | 32 | R17 | M16×1.5 | 56.5 | 9 | 75 | 190 |
| 80 | 40 | 50 | 16 | 36 | R17 | M20×1.5 | 72 | 12 | 93 | 210 |
| 100 | 40 | 60 | 20 | 41 | R21 | M20×1.5 | 89 | 11 | 112 | 230 |

CB



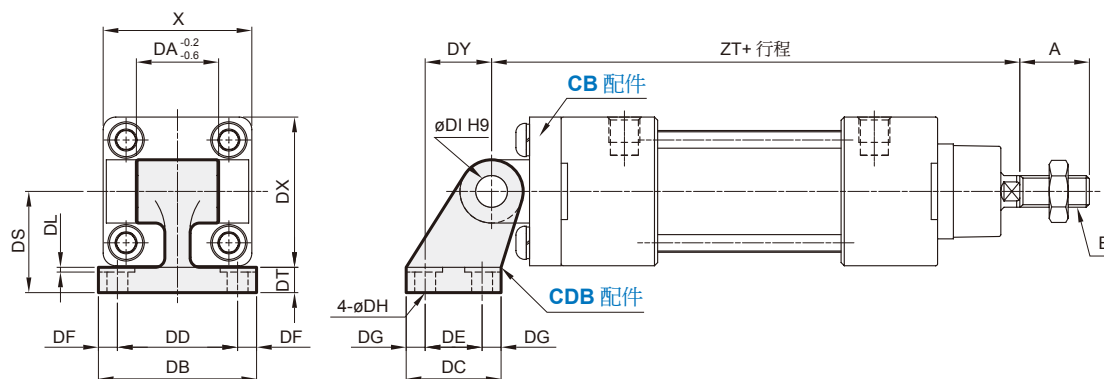
| 代號 內徑 | A | CB | CD | CE | CL | CR | E | O | T | X | ZT |
|----------|----|----|----|-----|----|-------|----------|------|----|------|-----|
| 32 | 22 | 26 | 10 | 45 | 22 | R10.5 | M10×1.25 | 32.5 | 10 | 46 | 142 |
| 40 | 24 | 28 | 12 | 52 | 25 | R12 | M12×1.25 | 38 | 9 | 52 | 160 |
| 50 | 32 | 32 | 12 | 60 | 27 | R14 | M16×1.5 | 46.5 | 9 | 63.5 | 170 |
| 63 | 32 | 40 | 16 | 70 | 32 | R17 | M16×1.5 | 56.5 | 9 | 75 | 190 |
| 80 | 40 | 50 | 16 | 90 | 36 | R17 | M20×1.5 | 72 | 12 | 93 | 210 |
| 100 | 40 | 60 | 20 | 110 | 41 | R21 | M20×1.5 | 89 | 11 | 112 | 230 |

MCQV2 安裝配件 $\phi 32\sim\phi 100$

ISO-VDMA 標準氣壓缸 (繫緊桿型)

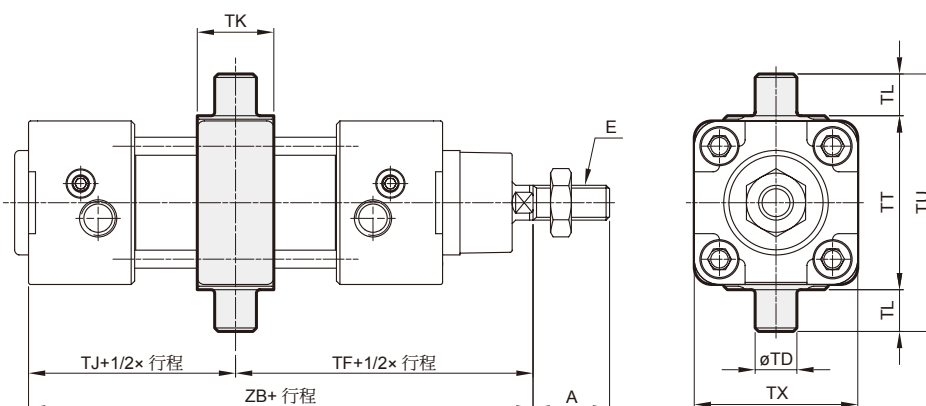


CDB (另購 CB+ 插銷)



| 代號 內徑 | A | DA | DB | DC | DD | DE | DF | DG | DH | DI | DL | DS | DT | DX | DY | E | X | ZT |
|----------|----|----|----|----|----|----|-----|-----|-----|----|-----|----|----|-------|----|----------|-----|-----|
| 32 | 22 | 26 | 50 | 30 | 38 | 18 | 6 | 6 | 6.6 | 10 | 1.5 | 32 | 8 | 47.5 | 21 | M10×1.25 | 47 | 142 |
| 40 | 24 | 28 | 53 | 34 | 41 | 22 | 6 | 6 | 6.6 | 12 | 1.5 | 36 | 10 | 52.5 | 24 | M12×1.25 | 55 | 160 |
| 50 | 32 | 32 | 65 | 45 | 50 | 30 | 7.5 | 7.5 | 9 | 12 | 1.5 | 45 | 12 | 65.5 | 33 | M16×1.5 | 65 | 170 |
| 63 | 32 | 40 | 67 | 50 | 52 | 35 | 7.5 | 7.5 | 9 | 16 | 1.5 | 50 | 12 | 75.5 | 37 | M16×1.5 | 78 | 190 |
| 80 | 40 | 50 | 86 | 60 | 66 | 40 | 10 | 10 | 11 | 16 | 2.5 | 63 | 14 | 96.5 | 47 | M20×1.5 | 95 | 210 |
| 100 | 40 | 60 | 96 | 70 | 76 | 50 | 10 | 10 | 11 | 20 | 2.5 | 71 | 15 | 113.5 | 55 | M20×1.5 | 115 | 230 |

TC



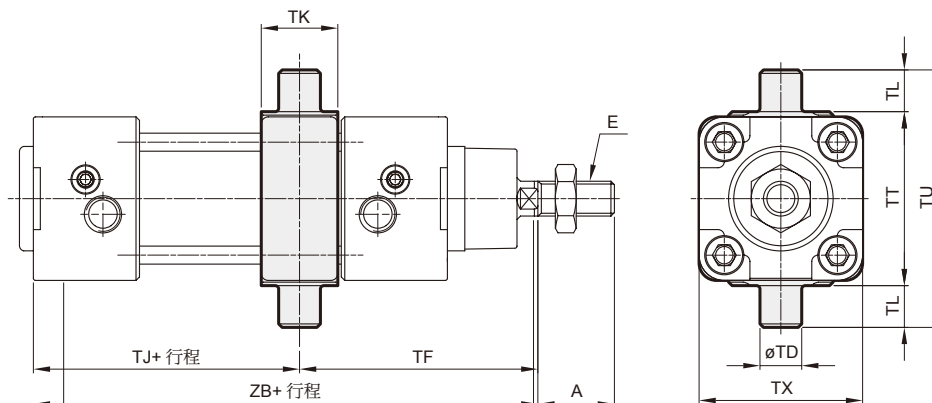
| 代號 內徑 | A | E | TD | TF | TJ | TK | TL | TT | TU | TX | ZB |
|----------|----|----------|------|------|------|----|----|-----|-----|-----|-----|
| 32 | 22 | M10×1.25 | 12e8 | 73 | 47 | 22 | 12 | 50 | 74 | 47 | 120 |
| 40 | 24 | M12×1.25 | 16e8 | 82.5 | 52.5 | 22 | 16 | 63 | 95 | 53 | 135 |
| 50 | 32 | M16×1.5 | 16e8 | 90 | 53 | 22 | 16 | 75 | 107 | 66 | 143 |
| 63 | 32 | M16×1.5 | 20e8 | 97.5 | 60.5 | 28 | 20 | 90 | 130 | 80 | 158 |
| 80 | 40 | M20×1.5 | 20e8 | 110 | 64 | 34 | 20 | 110 | 150 | 106 | 174 |
| 100 | 40 | M20×1.5 | 25e8 | 120 | 69 | 40 | 25 | 132 | 182 | 126 | 189 |

MCQV2 安裝配件 $\phi 32\sim\phi 100$

ISO-VDMA 標準氣壓缸 (繫緊桿型)

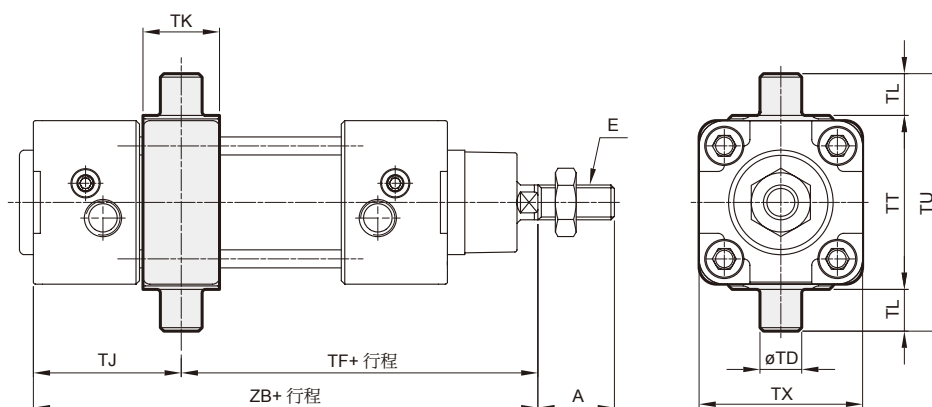


TA



| 代號 內徑 | A | E | TD | TF | 不附磁型 | | 附磁型 | | TK | TL | TT | TU | TX |
|----------|----|----------|------|------|------|-----|-------|-----|----|----|-----|-----|-----|
| | | | | | TJ | ZB | TJ | ZB | | | | | |
| 32 | 22 | M10×1.25 | 12e8 | 68.5 | 51.5 | 120 | 81.5 | 150 | 22 | 12 | 50 | 74 | 47 |
| 40 | 24 | M12×1.25 | 16e8 | 76 | 59 | 135 | 89 | 165 | 22 | 16 | 63 | 95 | 53 |
| 50 | 32 | M16×1.5 | 16e8 | 80 | 63 | 143 | 93 | 173 | 22 | 16 | 75 | 107 | 66 |
| 63 | 32 | M16×1.5 | 20e8 | 85 | 73 | 158 | 103 | 188 | 28 | 20 | 90 | 130 | 80 |
| 80 | 40 | M20×1.5 | 20e8 | 99.5 | 74.5 | 174 | 114.5 | 214 | 34 | 20 | 110 | 150 | 106 |
| 100 | 40 | M20×1.5 | 25e8 | 109 | 80 | 189 | 120 | 229 | 40 | 25 | 132 | 182 | 126 |

TB



| 代號 內徑 | A | E | TD | 不附磁型 | | 附磁型 | | TJ | TK | TL | TT | TU | TX |
|----------|----|----------|------|-------|-----|-------|-----|------|----|----|-----|-----|-----|
| | | | | TF | ZB | TF | ZB | | | | | | |
| 32 | 22 | M10×1.25 | 12e8 | 77.5 | 120 | 107.5 | 150 | 42.5 | 22 | 12 | 50 | 74 | 47 |
| 40 | 24 | M12×1.25 | 16e8 | 89 | 135 | 119 | 165 | 46 | 22 | 16 | 63 | 95 | 53 |
| 50 | 32 | M16×1.5 | 16e8 | 100 | 143 | 130 | 173 | 43 | 22 | 16 | 75 | 107 | 66 |
| 63 | 32 | M16×1.5 | 20e8 | 110 | 158 | 140 | 188 | 48 | 28 | 20 | 90 | 130 | 80 |
| 80 | 40 | M20×1.5 | 20e8 | 120.5 | 174 | 160.5 | 214 | 53.5 | 34 | 20 | 110 | 150 | 106 |
| 100 | 40 | M20×1.5 | 25e8 | 131 | 189 | 171 | 229 | 58 | 40 | 25 | 132 | 182 | 126 |

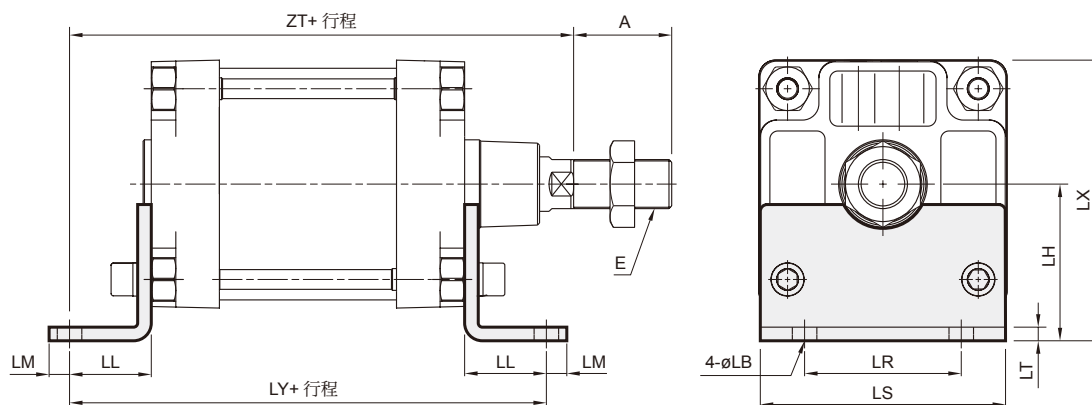
MCQV 安裝配件 $\phi 125 \sim \phi 200$

ISO-VDMA 標準氣壓缸 (繫緊桿型)



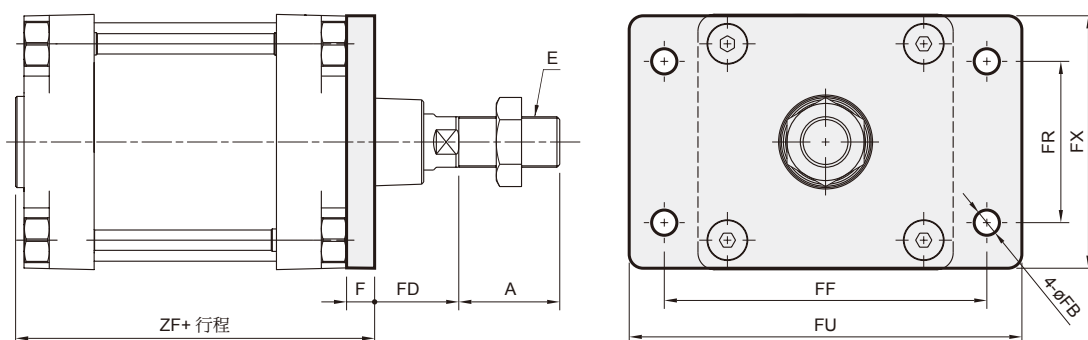
Mindman

LB



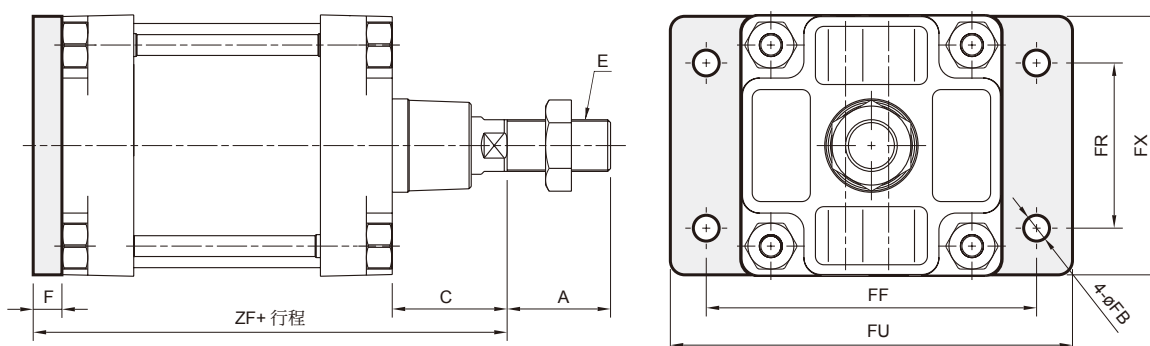
| 代號 內徑 | A | E | LB | LH | LL | LM | LR | LS | LT | LX | LY | ZT |
|----------|----|---------|----|-----|----|----|-----|-----|----|-----|-----|-----|
| 125 | 54 | M27×2.0 | 16 | 90 | 45 | 25 | 90 | 140 | 9 | 160 | 250 | 270 |
| 160 | 72 | M36×2.0 | 18 | 115 | 60 | 15 | 115 | 180 | 10 | 206 | 300 | 320 |
| 200 | 72 | M36×2.0 | 24 | 135 | 70 | 35 | 135 | 220 | 12 | 245 | 320 | 345 |

FAC



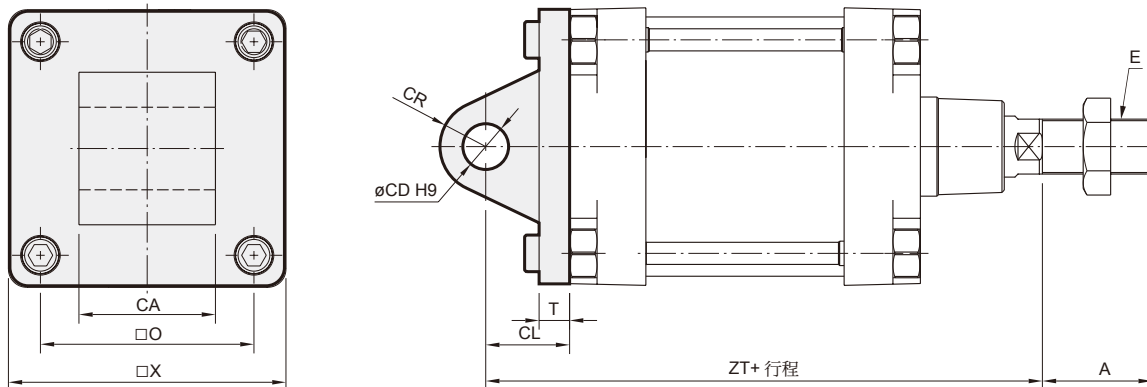
| 代號 內徑 | A | E | F | FB | FD | FF | FR | FU | FX | ZF |
|----------|----|---------|----|----|----|-----|-----|-----|-----|-----|
| 125 | 54 | M27×2.0 | 20 | 16 | 45 | 180 | 90 | 211 | 140 | 186 |
| 160 | 72 | M36×2.0 | 20 | 18 | 60 | 230 | 115 | 283 | 184 | 206 |
| 200 | 72 | M36×2.0 | 25 | 22 | 70 | 270 | 135 | 320 | 220 | 211 |

FBC



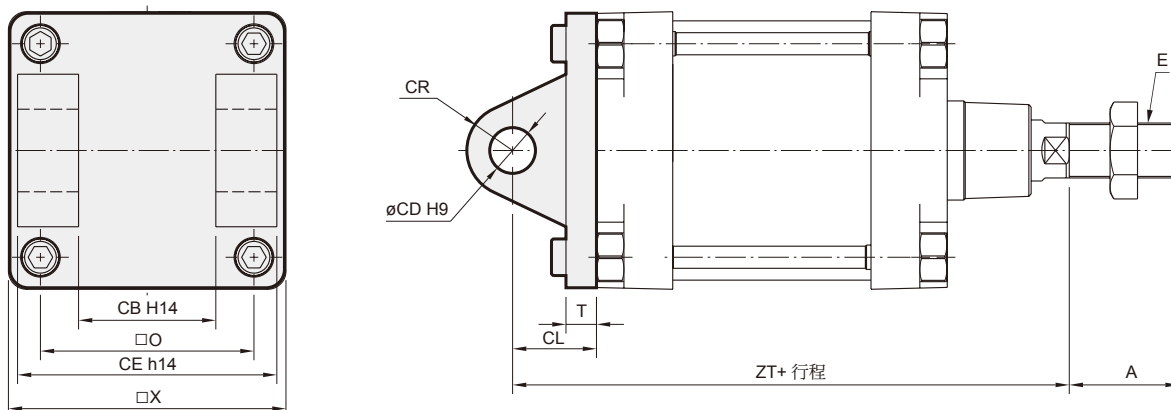
| 代號 內徑 | A | C | E | F | FB | FF | FR | FU | FX | ZF |
|----------|----|----|---------|----|----|-----|-----|-----|-----|-----|
| 125 | 54 | 65 | M27×2.0 | 20 | 16 | 180 | 90 | 211 | 140 | 245 |
| 160 | 72 | 80 | M36×2.0 | 20 | 18 | 230 | 115 | 283 | 184 | 280 |
| 200 | 72 | 95 | M36×2.0 | 25 | 22 | 270 | 135 | 320 | 220 | 300 |

CA



| 代號 內徑 | A | CA | CD | CL | CR | E | O | T | X | ZT |
|----------|----|------------------------------------|----|----|-----|---------|-----|----|-----|-----|
| 125 | 54 | 69.5 ⁰ _{-0.7} | 25 | 50 | R25 | M27×2.0 | 110 | 20 | 139 | 275 |
| 160 | 72 | 89.5 ⁰ _{-0.7} | 30 | 55 | R30 | M36×2.0 | 140 | 20 | 178 | 315 |
| 200 | 72 | 90 ^{-0.5} _{-1.2} | 30 | 60 | R30 | M36×2.0 | 175 | 21 | 218 | 335 |

CB



| 代號 內徑 | A | CB | CD | CE | CL | CR | E | O | T | X | ZT |
|----------|----|----|----|-----|----|-----|---------|-----|----|-----|-----|
| 125 | 54 | 70 | 25 | 130 | 50 | R25 | M27×2.0 | 110 | 20 | 139 | 275 |
| 160 | 72 | 90 | 30 | 170 | 55 | R30 | M36×2.0 | 140 | 20 | 178 | 315 |
| 200 | 72 | 90 | 30 | 170 | 60 | R30 | M36×2.0 | 175 | 21 | 218 | 335 |

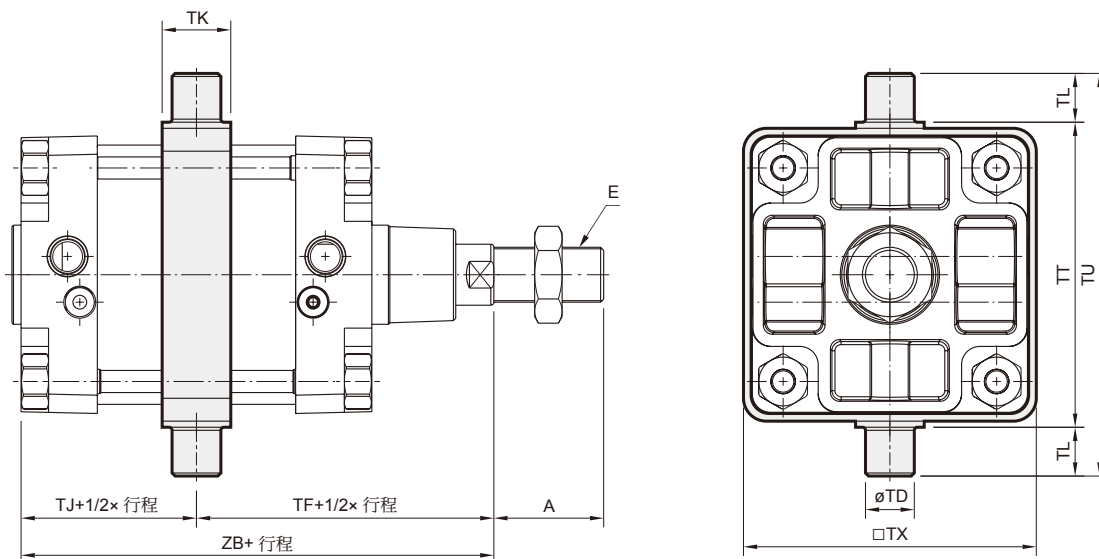
MCQV 安裝配件 $\phi 125\sim\phi 200$

ISO-VDMA 標準氣壓缸 (繫緊桿型)



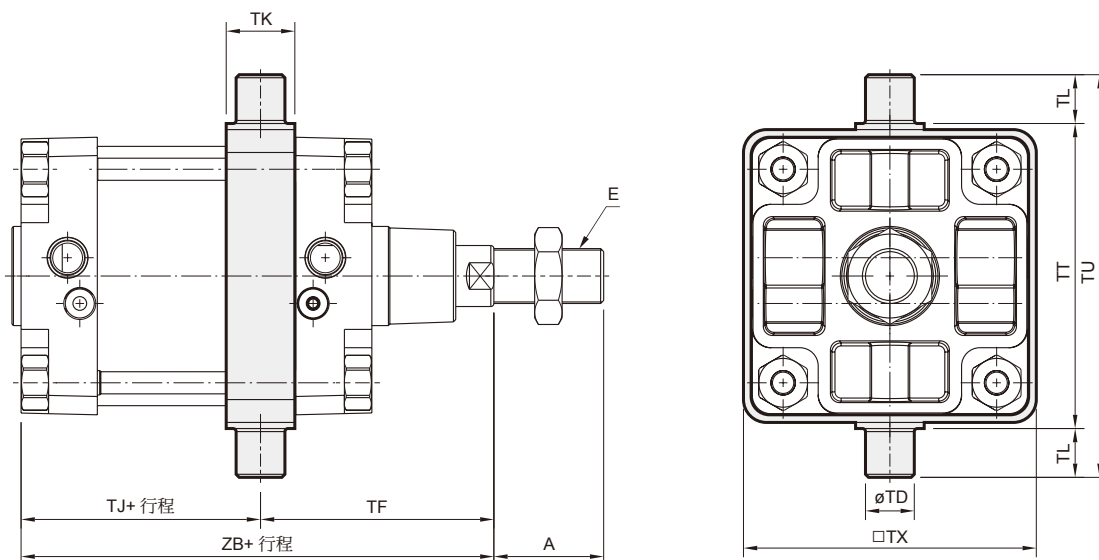
Mindman

TC



| 代號 內徑 | A | E | TD | TF | TJ | TK | TL | TT | TU | TX | ZB |
|----------|----|---------|------|-----|----|----|----|-----|-----|-----|-----|
| 125 | 54 | M27×2.0 | 25e9 | 145 | 80 | 40 | 25 | 160 | 210 | 155 | 225 |
| 160 | 72 | M36×2.0 | 32e9 | 170 | 90 | 45 | 32 | 200 | 264 | 192 | 260 |
| 200 | 72 | M36×2.0 | 32e9 | 185 | 90 | 45 | 32 | 250 | 314 | 240 | 275 |

TA



| 代號 內徑 | A | E | TD | TF | 不附磁型 | | 附磁型 | | TK | TL | TT | TX | TU |
|----------|----|---------|------|-------|-------|-----|-------|-----|----|----|-----|-----|-----|
| | | | | | TJ | ZB | TJ | ZB | | | | | |
| 125 | 54 | M27×2.0 | 25e9 | 125 | 100 | 225 | 146 | 271 | 40 | 25 | 160 | 155 | 210 |
| 160 | 72 | M36×2.0 | 32e9 | 152.5 | 107.5 | 260 | 157.5 | 310 | 45 | 32 | 200 | 192 | 264 |
| 200 | 72 | M36×2.0 | 32e9 | 173.5 | 101.5 | 275 | 145.5 | 319 | 45 | 32 | 250 | 240 | 275 |

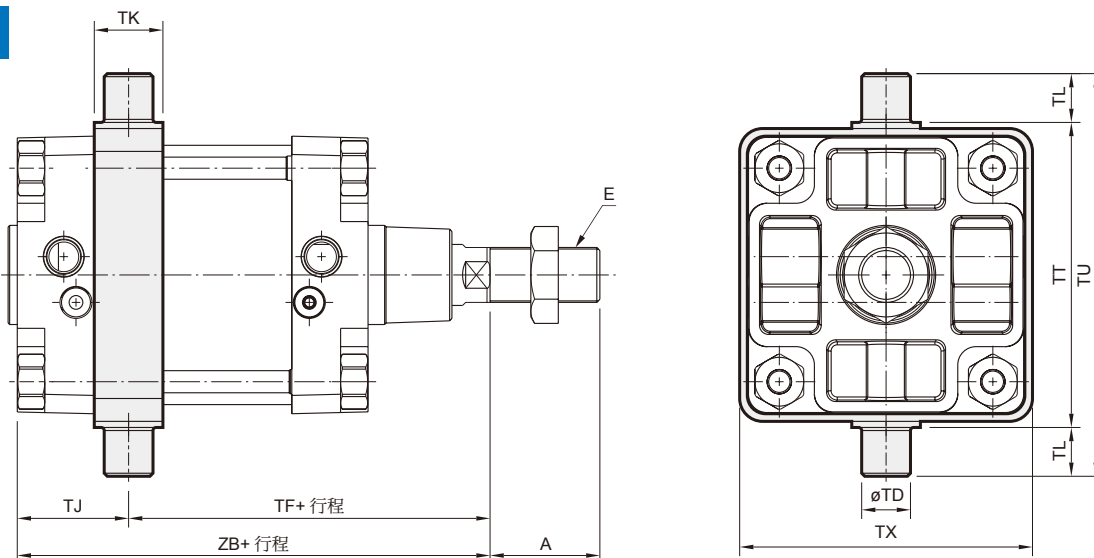
MCQV 安裝配件 $\phi 125 \sim \phi 200$

ISO-VDMA 標準氣壓缸 (繫緊桿型)



Mindman

TB



| 代號 內徑 | A | E | TD | TJ | 不附磁型 | | 附磁型 | | TK | TL | TT | TX | TU |
|----------|----|---------|------|------|-------|-----|-------|-----|----|----|-----|-----|-----|
| | | | | | TF | ZB | TF | ZB | | | | | |
| 125 | 54 | M27×2.0 | 25e9 | 60 | 165 | 225 | 211 | 271 | 40 | 25 | 160 | 155 | 210 |
| 160 | 72 | M36×2.0 | 32e9 | 72.5 | 187.5 | 260 | 237.5 | 310 | 45 | 32 | 200 | 192 | 264 |
| 200 | 72 | M36×2.0 | 32e9 | 78.5 | 196.5 | 275 | 240.5 | 319 | 45 | 32 | 250 | 240 | 275 |

MCQV2 / MCQI2 接頭配件 $\phi 32 \sim \phi 100$



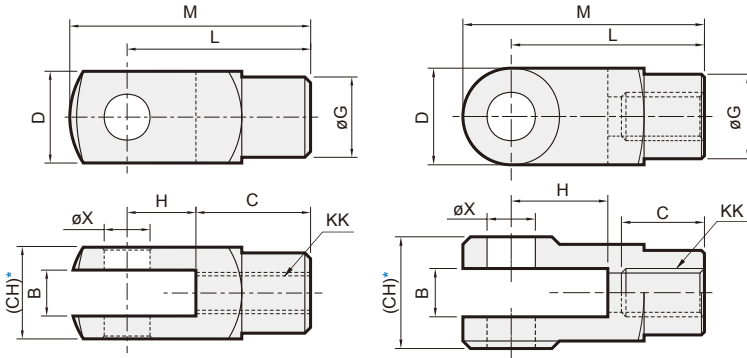
ISO-VDMA 標準氣壓缸 (繫緊桿型)

Mindman

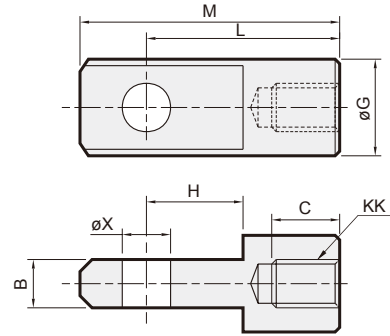
Y 接頭

$\phi 32 \sim \phi 40$

$\phi 50 \sim \phi 100$



I 接頭



* 翻砂素材面, 請勿當配合面使用。如有需要, 請洽業務。

| 代號 內徑 | B | | C | | CH | | D | | G | | H | | KK | | L | | M | | X ^{H9} |
|----------|-------------------------------------|------------------------------------|----|----|----|---|----|---|-----------|-----------|----|----|----------|----|----|-----|-----|-----------------------------------------|-----------------|
| | Y | I | Y | I | Y | I | Y | I | Y | I | Y | I | Y | I | Y | I | Y | I | |
| 32 | 10 ^{+0.5} _{+0.15} | 10 ^{-0.1} _{-0.2} | 20 | 17 | 19 | — | 19 | — | $\phi 18$ | $\phi 20$ | 20 | 15 | M10×1.25 | 40 | 40 | 52 | 52 | $\phi 10$ ^{+0.04} ₀ | |
| 40 | 12 ^{+0.5} _{+0.15} | 12 ^{-0.1} _{-0.2} | 24 | 21 | 22 | — | 22 | — | $\phi 20$ | $\phi 24$ | 24 | 18 | M12×1.25 | 48 | 48 | 62 | 62 | $\phi 12$ ^{+0.04} ₀ | |
| 50 | 16 ^{+0.3} _{+0.1} | 16 ^{-0.1} _{-0.3} | 28 | 23 | 32 | — | 32 | — | $\phi 28$ | $\phi 32$ | 32 | 32 | M16×1.5 | 64 | 64 | 89 | 86 | $\phi 16$ ^{+0.04} ₀ | |
| 63 | 16 ^{+0.3} _{+0.1} | 16 ^{-0.1} _{-0.3} | 28 | 23 | 32 | — | 32 | — | $\phi 28$ | $\phi 32$ | 32 | 32 | M16×1.5 | 64 | 64 | 89 | 86 | $\phi 16$ ^{+0.04} ₀ | |
| 80 | 20 ^{+0.3} _{+0.1} | 20 ^{-0.1} _{-0.3} | 33 | 30 | 45 | — | 40 | — | $\phi 36$ | $\phi 36$ | 40 | 40 | M20×1.5 | 80 | 80 | 100 | 108 | $\phi 20$ ^{+0.05} ₀ | |
| 100 | 20 ^{+0.3} _{+0.1} | 20 ^{-0.1} _{-0.3} | 33 | 30 | 45 | — | 40 | — | $\phi 36$ | $\phi 36$ | 40 | 40 | M20×1.5 | 80 | 80 | 100 | 108 | $\phi 20$ ^{+0.05} ₀ | |

插銷

訂購代號 * MCQV2 / MCQI2 共用配件

PIN — MCQV — 40 — Y — P

插銷

氣缸內徑

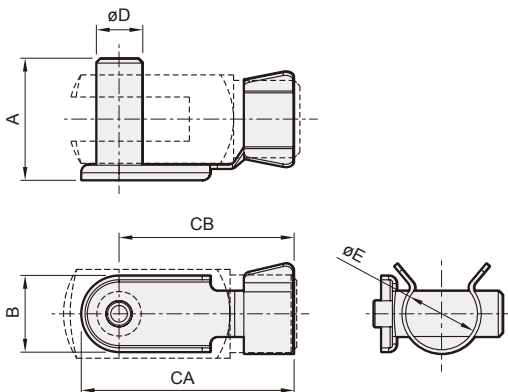
32~100

型式

Y: Y & I 接頭適用
CB: CA & CB 接頭適用

P: 含開口銷
S: 浮動彈簧插銷
(僅 Y 接頭適用)

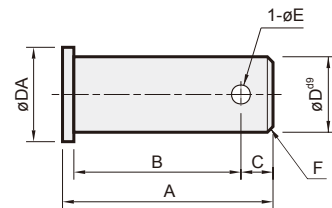
S



浮動彈簧插銷尺寸表

| 代號 內徑 | A | B | CA | CB | D ^{d9} | E |
|----------|----|----|----|----|---------------------------------------------|----|
| 32 | 26 | 14 | 45 | 38 | $\phi 10$ ^{-0.04} _{-0.07} | 17 |
| 40 | 31 | 16 | 54 | 46 | $\phi 12$ ^{-0.05} _{-0.09} | 19 |
| 50,63 | 42 | 20 | 70 | 60 | $\phi 16$ ^{-0.05} _{-0.09} | 27 |
| 80,100 | 56 | 30 | 91 | 76 | $\phi 20$ ^{-0.06} _{-0.11} | 35 |

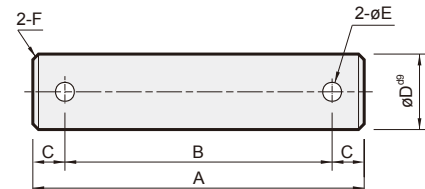
P



Y & I 型接頭用插銷尺寸表

| 代號 內徑 | A | B | C | D ^{d9} | DA | E | F | 開口銷 |
|----------|----|----|-----|---------------------------------------------|----|-----|-----|----------|
| 32 | 30 | 25 | 3.5 | $\phi 10$ ^{-0.06} _{-0.09} | 14 | 3.2 | 1 | 3.2×20 長 |
| 40 | 37 | 30 | 5 | $\phi 12$ ^{-0.06} _{-0.09} | 16 | 3.2 | 1 | 3.2×20 長 |
| 50,63 | 47 | 37 | 7 | $\phi 16$ ^{-0.05} _{-0.09} | 22 | 4 | 1 | 4×25 長 |
| 80,100 | 62 | 50 | 8 | $\phi 20$ ^{-0.06} _{-0.11} | 30 | 5 | 1.5 | 5×35 長 |

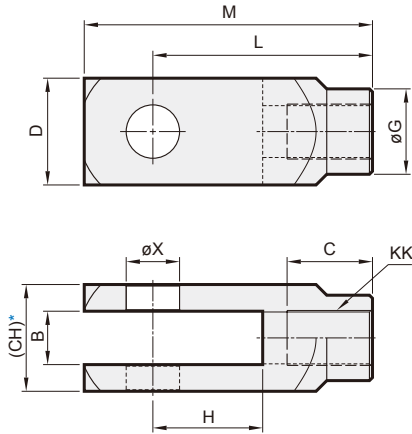
P



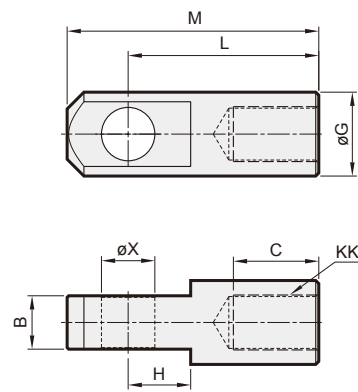
CA & CB 型配件用插銷尺寸表

| 代號 內徑 | A | B | C | D ^{d9} | E | F | 開口銷 |
|----------|-----|-----|-----|---------------------------------------------|---|-----|--------|
| 32 | 69 | 55 | 7 | $\phi 10$ ^{-0.05} _{-0.09} | 4 | 1.0 | 4×20 長 |
| 40 | 76 | 62 | 7 | $\phi 12$ ^{-0.05} _{-0.09} | 4 | 1.0 | 4×20 長 |
| 50 | 84 | 70 | 7 | $\phi 12$ ^{-0.05} _{-0.09} | 4 | 1.0 | 4×20 長 |
| 63 | 94 | 80 | 7 | $\phi 16$ ^{-0.05} _{-0.09} | 4 | 1.0 | 4×30 長 |
| 80 | 117 | 100 | 8.5 | $\phi 16$ ^{-0.05} _{-0.09} | 5 | 1.5 | 5×30 長 |
| 100 | 137 | 120 | 8.5 | $\phi 20$ ^{-0.05} _{-0.09} | 5 | 1.5 | 5×35 長 |

Y 接頭



I 接頭



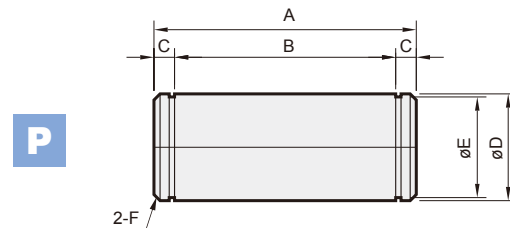
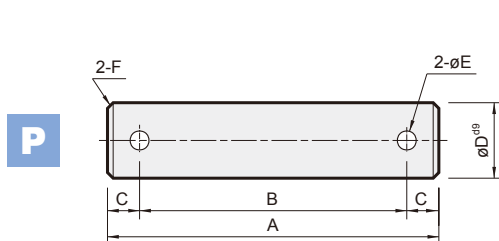
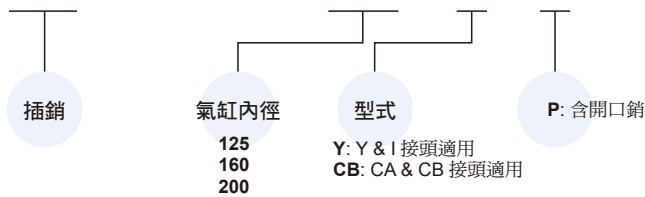
* 翻砂素材面，請勿當配合面使用。如有需要，請洽業務。

| 代號 內徑 | B | | C | | CH | | D | | G | | H | | KK | | L | | M | | X ^{F7} | |
|----------|----------------------------------|------------------------------------|----|----|----|---|----|---|----|----|----|----|---------|-----|-----|-----|-----|--------------------------------------|--------------------------------------|---|
| | Y | I | Y | I | Y | I | Y | I | Y | I | Y | I | Y | I | Y | I | Y | I | Y | I |
| 125 | 30 ^{+0.52} ₀ | 30 ^{-0.2} _{-0.3} | 56 | 51 | 55 | — | 55 | — | 48 | 55 | 54 | 40 | M27×2.0 | 110 | 110 | 148 | 145 | 30 ^{+0.52} ₀ | 30 ^{+0.04} _{+0.02} | |
| 160 | 35 ^{+0.62} ₀ | 35 ^{-0.2} _{-0.3} | 56 | 56 | 70 | — | 70 | — | 56 | 55 | 72 | 41 | M36×2.0 | 144 | 125 | 189 | 165 | 35 ^{+0.05} _{+0.02} | 35 ^{+0.05} _{+0.02} | |
| 200 | 35 ^{+0.62} ₀ | 35 ^{-0.2} _{-0.3} | 56 | 56 | 70 | — | 70 | — | 56 | 55 | 72 | 41 | M36×2.0 | 144 | 125 | 189 | 165 | 35 ^{+0.05} _{+0.02} | 35 ^{+0.05} _{+0.02} | |

插銷

訂購代號

PIN — MCQV — 125 — Y — P



適用 $\phi 125$

| 代號 型式 | A | B | C | D ^{d9} | E | F | 開口銷 |
|----------|-----|-----|-----|---------------------------------------------|-----|-----|----------|
| CB | 157 | 140 | 8.5 | $\phi 25$ ^{-0.07} _{-0.12} | 5 | 1.5 | 5×36 長 |
| Y | 81 | 64 | 8.5 | $\phi 30$ ^{-0.07} _{-0.12} | 6.3 | 1.5 | 6.3×40 長 |

適用 $\phi 160, \phi 200$

| 代號 型式 | A | B | C | D | E | F | 軸用 C 型扣環 |
|----------|-----|-----|---|----------------------------------------------------|------------------------------------|---|----------|
| CB | 186 | 172 | 7 | 30 ^{e8} ^{-0.05} _{-0.09} | 28.6 ⁰ _{-0.21} | 2 | STW-30 |
| Y | 86 | 72 | 7 | 35 ^{h7} ⁻⁰ _{-0.03} | 33 ⁰ _{-0.25} | 2 | STW-35 |