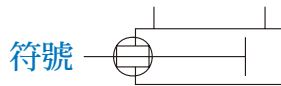
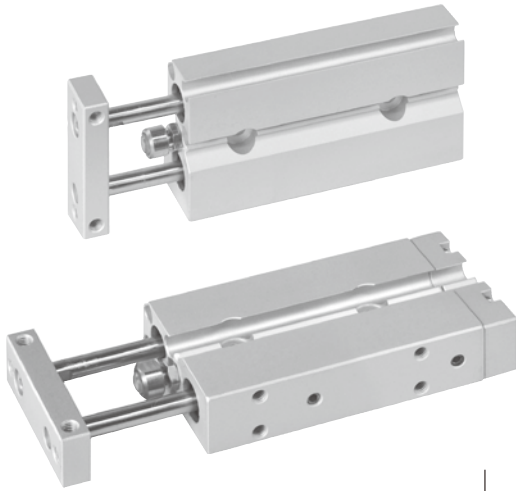


MCDJ 系列

雙軸倍力缸

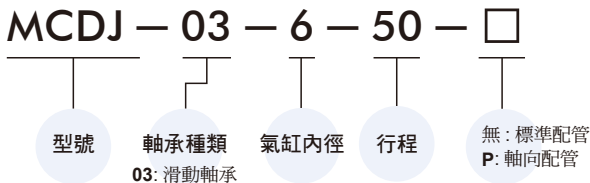


標準行程表

氣缸內徑	行程 (mm)	最大行程
ø6	10,20,30,40,50	50
ø10	10,20,30,40,50	50

- 可調行程 0~5mm。
- 非標準行程亦可承製，請洽業務人員。

訂購代號



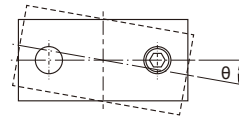
特點

- 對於拾取與配置的作業上，此種雙軸倍力缸提供了高精度的導引需求；同時，藉由兩支活塞桿構造產生了兩倍推力的功能。
- 規格化的容許橫向荷重，以及為了提高精度，增加軸承部的長度。
- 全系列均附磁。

規格

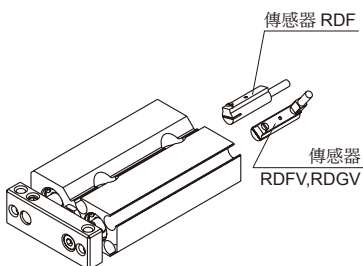
型號	MCDJ	
作動方式	複動型	
氣缸內徑 (mm)	6	10
配管口尺寸	M3×0.5	M5×0.8
使用流體	空氣	
使用壓力範圍	最大	0.7 MPa
	最小	0.15 MPa / 0.1 MPa
耐壓力	1 MPa	
周圍溫度	-5~+60°C (不凍結)	
緩衝裝置	NBR 緩衝墊塊	
使用速度範圍	50~500 mm/sec	
給油	不需給油	
傳感器	RDF, RDGV (規格請參 8-15, 8-16 頁)	

不迴轉精度 抵抗偏擺的能力

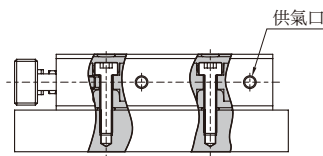


氣缸內徑	ø6, ø10
MCDJ-03	±0.1°

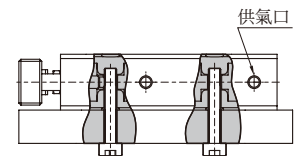
傳感器安裝



上面安裝

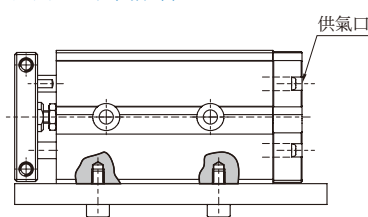


底部安裝

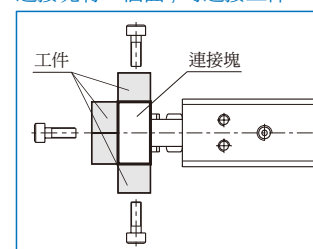


側面安裝

* 僅適用 "P: 軸向配管"



連接塊有三個面，可連接工件

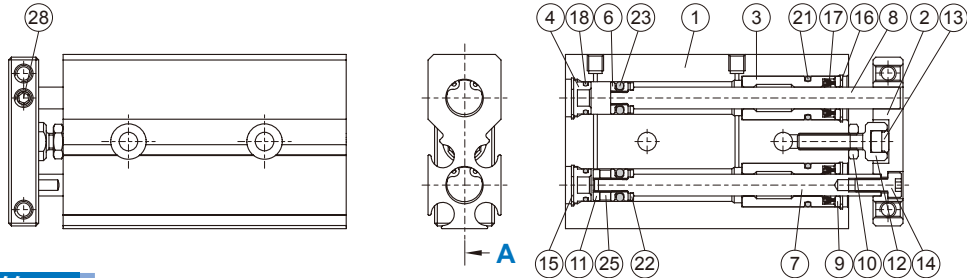


MCDJ-03 內部構造及主要零件

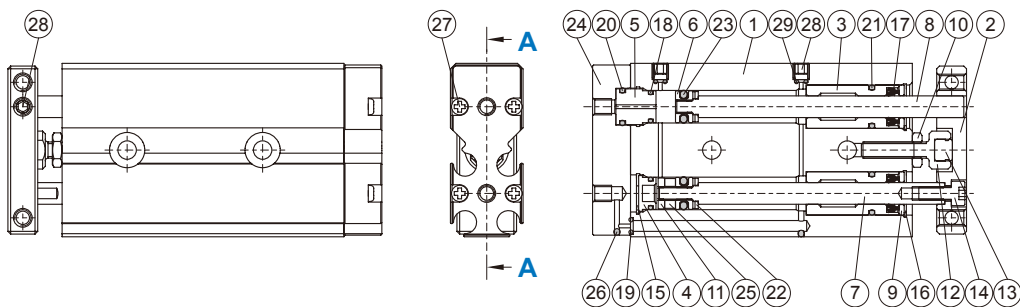


雙軸倍力缸

標準配管



軸向配管



主要零件材質

No.	內徑 名稱	標準配管型		軸向配管型			
		6	10	數量	修理包 (內含)	數量	修理包 (內含)
1	本體	鋁合金		1		1	
2	連接塊	鋁合金		1		1	
3	前蓋	鋁合金		2		2	
4	尾蓋	鋁合金		2		1	
5	尾蓋 (軸向配管型)	鋁合金		-		1	
6	活塞	不銹鋼		2		2	
7	活塞桿 #1	不銹鋼		1		1	
8	活塞桿 #2	不銹鋼		1		1	
9	前蓋墊圈	不銹鋼	—	2		2	
10	桿前螺帽	碳鋼		1		1	
11	附磁活塞	鋁合金		1		1	
12	緩衝螺栓	不銹鋼		1		1	
13	緩衝墊片	PU		1		1	
14	六角承窩螺絲	不銹鋼		1		1	
15	扣環	彈簧鋼		2		1	
16	扣環	彈簧鋼		2		2	
17	活塞桿密封環	NBR		2	●	2	●
18	O 型環	NBR		2	●	2	●
19	O 型環	NBR		-		1	●
20	O 型環	NBR		-		1	●
21	O 型環	NBR		2	●	2	●
22	前緩衝墊片	NBR		2	●	2	●
23	活塞環	NBR		2	●	2	●
24	進氣缸蓋	鋁合金		-		1	
25	磁性環	磁石材		1		1	
26	不銹鋼珠	不銹鋼		-		2	
27	十字圓頭螺絲	Iron		-		4	
28	內六角螺絲	不銹鋼		1		3	
29	O 型環	NBR		-		2	●

修理包 / 訂購代號

型式	內徑	修理包
標準配管	ø6	PS-MCDJ-6
	ø10	PS-MCDJ-10
軸向配管	ø6	PS-MCDJ-6-P
	ø10	PS-MCDJ-10-P
潤滑油 (10g)		GR-A-010

重量表

單位: g

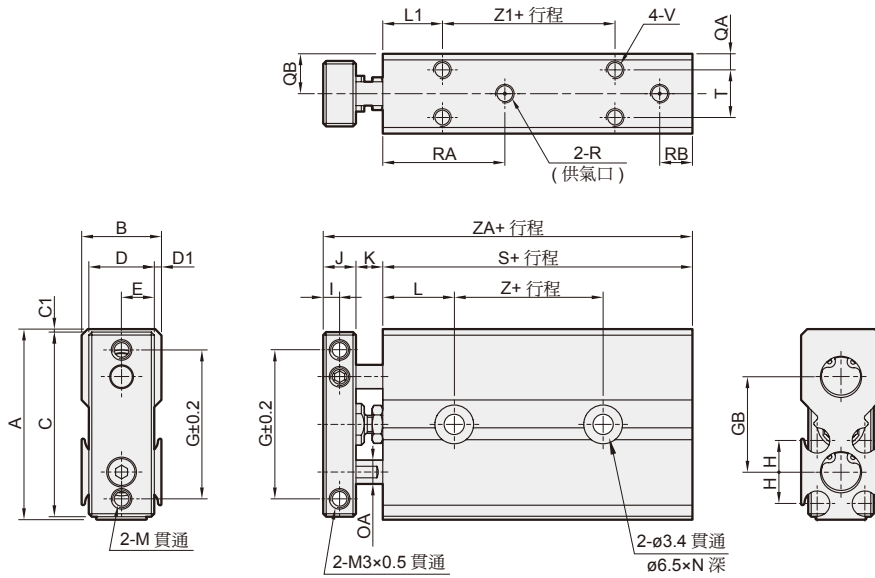
型式	標準配管		軸向配管	
	ø6	ø10	ø6	ø10
內徑				
行程				
10	45	97	51	109
20	54	111	61	124
30	64	125	71	137
40	74	139	80	152
50	84	154	90	166
75	—	188	—	201

MCDJ 外觀尺寸 $\phi 6, \phi 10$

雙軸倍力缸

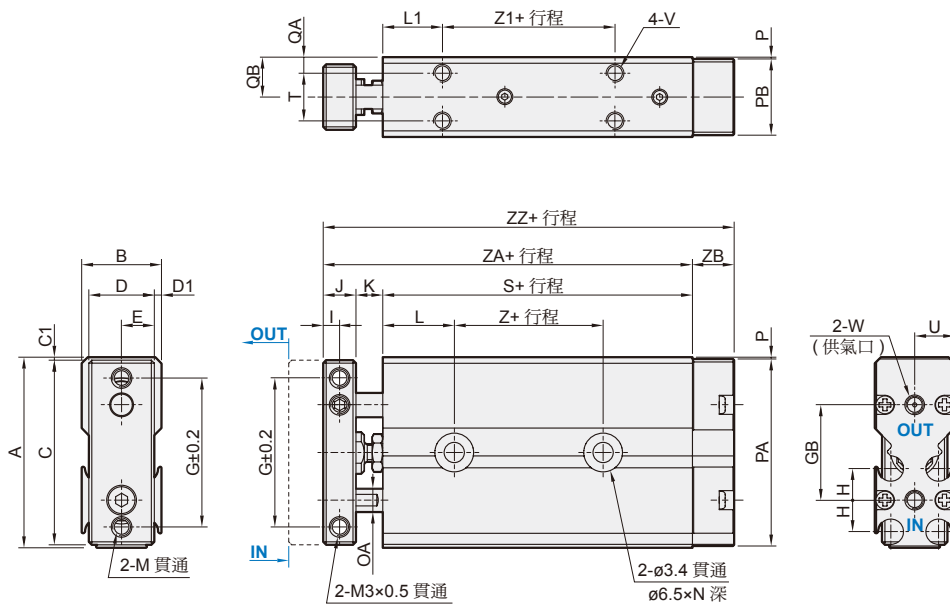


標準配管



軸向配管

P



代號 內徑	A	B	C	C1	D	D1	E	G	GB	H	I	J	K	L	L1	M	N	OA	P	PA	PB	QA	QB	R	RA	RB
6	32	13.4	31	0.5	11	1.2	5.5	25	16	5.3	2.75	5.5	4.5	12	10	M3×0.5	5	ø4	0.3	31.4	12.8	2.7	6.7	M3×0.5×3 深	20.5	5.5
10	42	15	40	1	13	1	6.5	33	20	8	4	8	3.5	16	16	M4×0.7	5.5	ø6	0.3	41.4	14.4	3.5	7.5	M5×0.8×4 深	28.5	8

代號 內徑	S	T	U	V	W	Z	Z1	ZA	ZB	ZZ
6	32	8	6.7	M3×0.5×3.5 深	M3×0.5×3 深	5	9	42	7	49
10	44.5	8	7.5	M3×0.5×4.5 深	M5×0.8×4 深	8	12	56	8.5	64.5