



### 規格

型號	MCCN						
作動方式	複動型						
氣缸內徑 (mm)	20	25	32	40	50	63	
配管口徑尺寸	NPT1/8			NPT1/4			
使用流體	空氣						
最大使用壓力	1 MPa						
最小使用壓力	0.05 MPa						
耐壓力	1.5 MPa						
給油	不需給油						
周圍溫度	-5~+60°C (不凍結)						
使用速度範圍	50~500 mm/sec						
最大容許動能 (焦耳) J	墊片緩衝	0.07	0.10	0.17	0.3	0.5	0.85
	可調緩衝	0.09	0.14	0.23	0.45	0.85	1.23
傳感器	RCM (規格請參 8-13 頁)						
傳感器束帶	BMG20	BMG25	BMG32	BMG40	BMG50	BMG63	

### 標準行程表

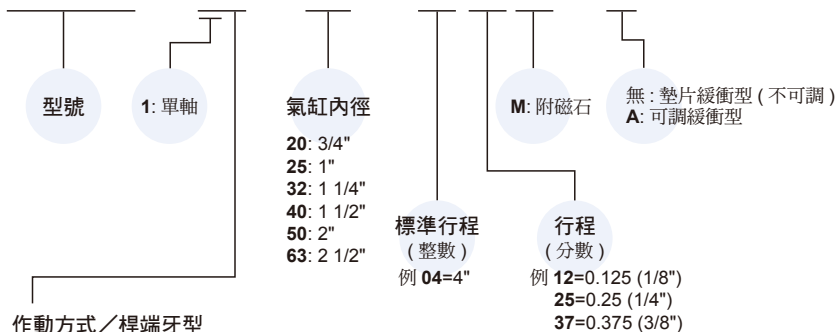
單位: inch

氣缸內徑	標準行程	長行程
3/4"	1, 2, 3, 4, 5, 6, 8	8.01~14
1"	1, 2, 3, 4, 5, 6, 8, 10, 12	12.01~16
1 1/4"		12.01~18
1 1/2"		12.01~32
2"		12.01~48
2 1/2"		12.01~27.5

- 非標準行程亦可承製，長行程尺寸另洽業務人員。

### 氣缸 / 訂購代號

MCCN - 11 - 40 - 0425M - A



作動方式 / 桿端牙型

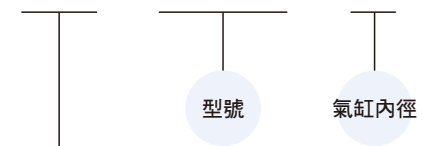
代號	記號	說明
1 1		複動外牙

\* 特殊規格訂購請參 0-7 頁。

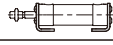
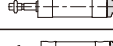
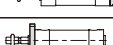
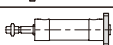

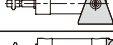

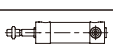


\* 不含衝程料件 / 修理包訂購代號請參 3-72 頁。

### 安裝配件

FAC - MCCN - 40

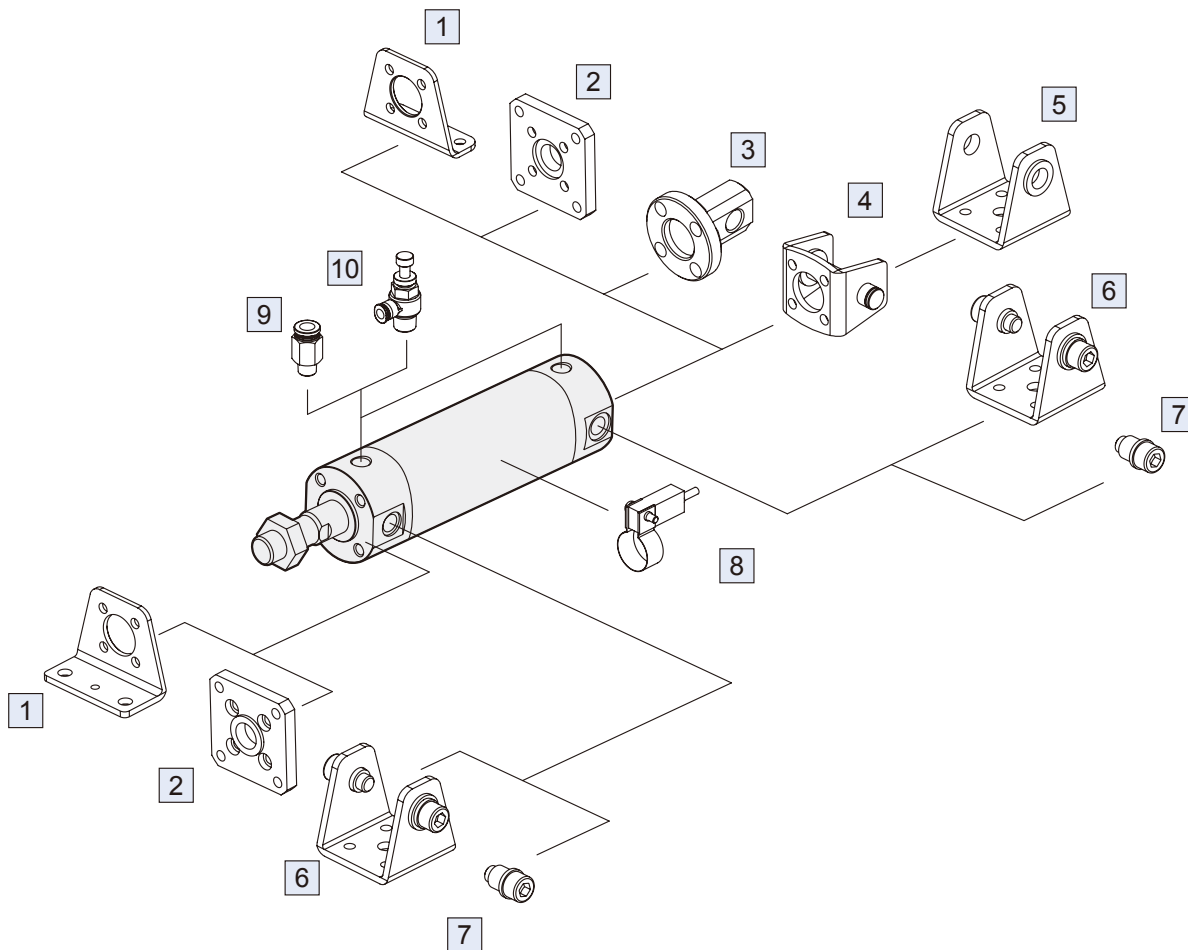


安裝型式

	LB
	CA
	CB
	FAC
	FBC
	SDB-R
	SDB-H
	CB+SDB
	TA
	TB

配件組裝程序  
請參 3-77 頁

\* CB+SDB: SDB + PIN 需另購。

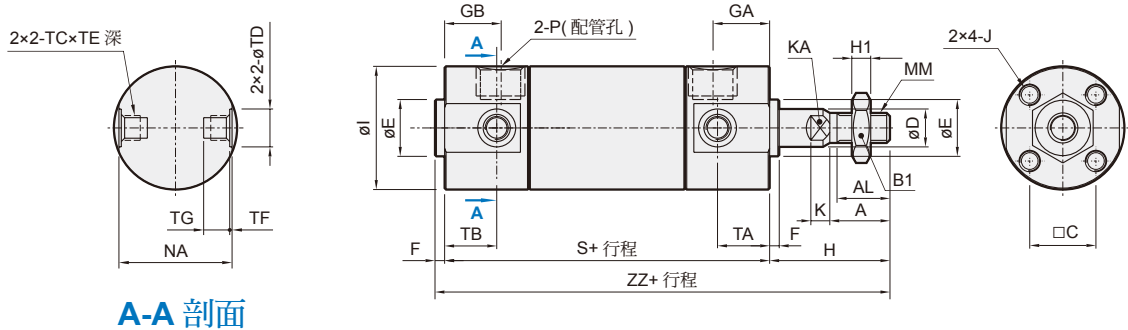


No.	安裝配件	頁次
1	LB 安裝配件	3-83
2	FAC/FBC 安裝配件	3-83
3	CA 安裝配件	3-84
4	CB+PIN 安裝配件	3-84, 86
5	SDB 安裝配件	3-85
6	SDB-R(H) 安裝配件	3-85
7	TA/TB 安裝配件	3-86
8	RCM+BMG** 傳感器 + 束帶	8-13
9	PC 管接頭 (PISCO)	8-5 (第一冊)
10	JSC 調速器 (PISCO)	8-18 (第一冊)

# MCCN 外觀尺寸 $\phi 3/4" \sim \phi 1 1/2"$



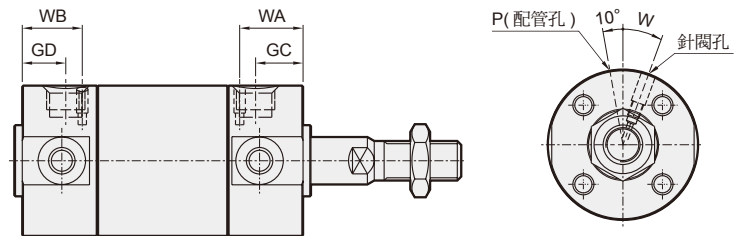
## 圓型氣壓缸



A-A 剖面

### ■ 可調緩衝型

A



單位 : inch

代號 內徑	標準行程 範圍	長行程 範圍	A	AL	B1	C	D	E	F	GA	GB	GC	GD	H	H1	I	J	K
20	~ 8	8.01 ~ 14	0.50	0.44	0.44	0.55	0.315	0.472 <sup>+0/-0.002</sup>	0.08	0.47	0.47 (0.47)	0.47	0.47 (0.47)	1	0.16	1.02	#8-32×0.28 dp	0.157
25	~12	12.01 ~ 16	0.50	0.44	0.50	0.65	0.394	0.551 <sup>+0/-0.002</sup>	0.08	0.47	0.47 (0.47)	0.47	0.47 (0.47)	1.12	0.19	1.22	#10-32×0.30 dp	0.197
32	~12	12.01 ~ 18	0.75	0.69	0.69	0.79	0.472	0.709 <sup>+0/-0.002</sup>	0.08	0.47	0.43 (0.47)	0.47	0.43 (0.47)	1.63	0.26	1.50	#10-32×0.30 dp	0.217
40	~12	12.01 ~ 32	0.75	0.69	0.69	1.02	0.630	0.984 <sup>+0/-0.002</sup>	0.08	0.51	0.47 (0.51)	0.51	0.39 (0.51)	1.63	0.26	1.85	1/4-28×0.47 dp	0.3
50	~12	12.01 ~ 48	0.88	0.84	0.75	1.26	0.787	1.181 <sup>+0/-0.002</sup>	0.08	0.55	0.51 (0.51)	0.55	0.47 (0.55)	2.07	0.32	2.28	5/16-24×0.63 dp	0.276
63	~12	12.01 ~ 27.5	0.88	0.84	0.75	1.50	0.787	1.260 <sup>+0/-0.002</sup>	0.08	0.55	0.51 (0.51)	0.55	0.47 (0.55)	2.07	0.32	2.83	3/8-24×0.63 dp	0.276

代號 內徑	KA	MM	NA	P	S	TA	TB	TC	TD <sub>H9</sub>	TE	TF	TG	W	WA	WB	ZZ
20	0.24	1/4-28 UNF	0.94	NPT1/8	2.72 (3.03)	0.43	0.43 (0.43)	M5×0.8	0.315	0.157	0.020	0.217	40°	0.551	0.551 (0.551)	3.80 (4.11)
25	0.31	5/16-24 UNF	1.14	NPT1/8	2.72 (3.03)	0.43	0.43 (0.43)	M6×0.75	0.394	0.197	0.039	0.256	40°	0.551	0.511 (0.511)	3.92 (4.23)
32	0.39	7/16-20 UNF	1.42	NPT1/8	2.80 (3.11)	0.43	0.39 (0.43)	M8×1.0	0.472	0.217	0.049	0.295	30°	0.551	0.511 (0.511)	4.51 (4.82)
40	0.55	7/16-20 UNF	1.73	NPT1/8	3.07 (3.43)	0.47	0.39 (0.47)	M10×1.25	0.551	0.236	0.049	0.315	20°	0.629	0.590 (0.629)	4.78 (5.14)
50	0.71	1/2-20 UNF	2.17	NPT1/4	3.54 (4.02)	0.51	0.47 (0.51)	M12×1.25	0.630	0.295	0.079	0.394	20°	0.629	0.629 (0.629)	5.69 (6.17)
63	0.71	1/2-20 UNF	2.72	NPT1/4	3.54 (4.02)	0.51	0.47 (0.51)	M14×1.5	0.709	0.453	0.118	0.571	20°	0.708	0.708 (0.708)	5.69 (6.17)

( ): 內為長行程尺寸。

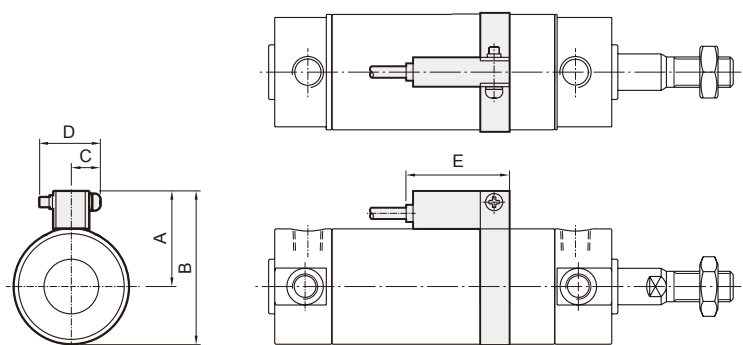
### ■ 傳感器安裝

傳感器 : RCM

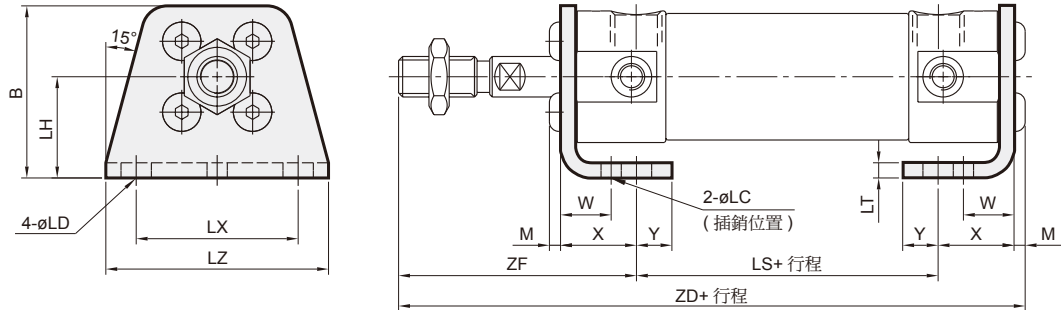
傳感器束帶 : BMG\*\*

單位 : inch

代號 內徑	A	B	C	D	E
20	0.9449	1.4764	0.2756	0.6299	1.1024
25	1.0433	1.6732	0.2756	0.6299	1.1024
32	1.2008	1.9882	0.2756	0.6299	1.1024
40	1.3780	2.3425	0.2756	0.6299	1.1024
50	1.5945	2.7756	0.2756	0.6299	1.1024
63	1.8701	3.3268	0.2756	0.6299	1.1024



### LB

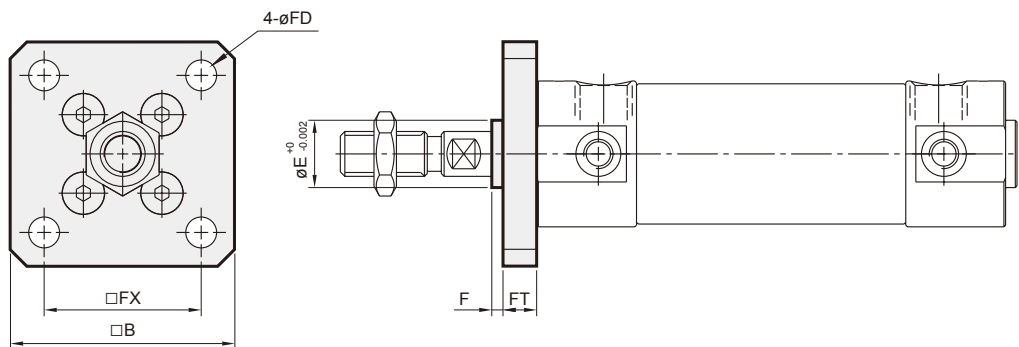


單位: inch

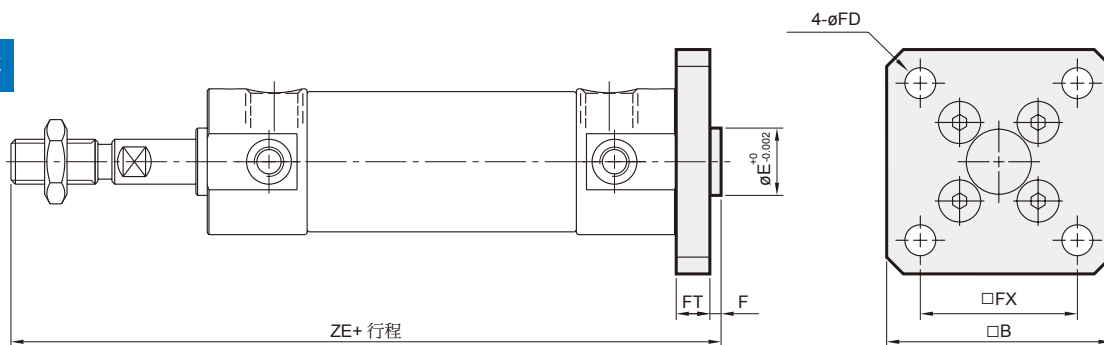
代號 內徑	B	LC	LD	LH	LS	LT	LX	LZ	M	W	X	Y	ZD	ZF
20	1.34	0.16	0.24	0.79	1.78 (2.09)	0.12	1.26	1.73	0.09	0.39	0.59	0.28	3.93 (4.24)	1.47
25	1.52	0.16	0.24	0.87	1.78 (2.09)	0.12	1.42	1.93	0.11	0.39	0.59	0.28	4.07 (4.38)	1.59
32	1.77	0.16	0.26	0.98	1.78 (2.09)	0.12	1.73	2.28	0.11	0.39	0.63	0.31	4.66 (4.97)	2.14
40	2.15	0.16	0.26	1.18	2.01 (2.37)	0.12	2.13	2.80	0.13	0.39	0.65	0.33	4.95 (5.31)	2.16
50	2.78	0.20	0.35	1.57	2.16 (2.64)	0.18	2.60	3.39	0.17	0.69	0.87	0.43	5.96 (6.44)	2.76
63	3.25	0.20	0.43	1.77	2.16 (2.64)	0.18	3.23	4.17	0.22	0.69	0.87	0.51	6.01 (6.49)	2.76

( ): 內為長行程尺寸。

### FAC



### FBC

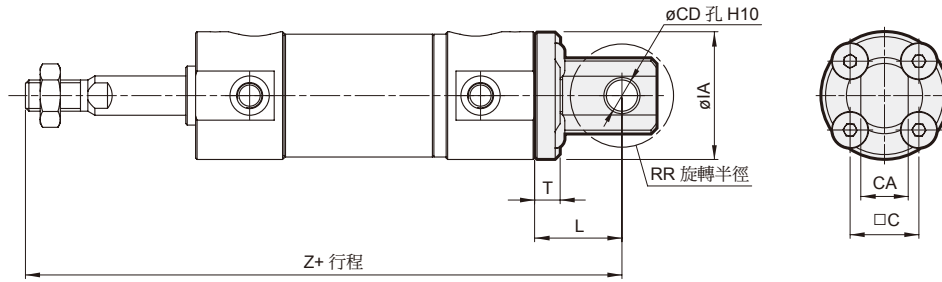


單位: inch

代號 內徑	B	E	F	FX	FD	FT	ZE
20	1.57	0.472	0.08	1.10	0.22	0.24	4.04 (4.35)
25	1.73	0.551	0.08	1.26	0.22	0.28	4.20 (4.51)
32	2.09	0.709	0.08	1.50	0.26	0.28	4.79 (5.10)
40	2.40	0.984	0.08	1.81	0.26	0.31	5.09 (5.45)
50	2.99	1.181	0.08	2.28	0.35	0.35	6.04 (6.52)
63	3.62	1.260	0.08	2.76	0.43	0.35	6.04 (6.52)

( ): 內為長行程尺寸。

### CA

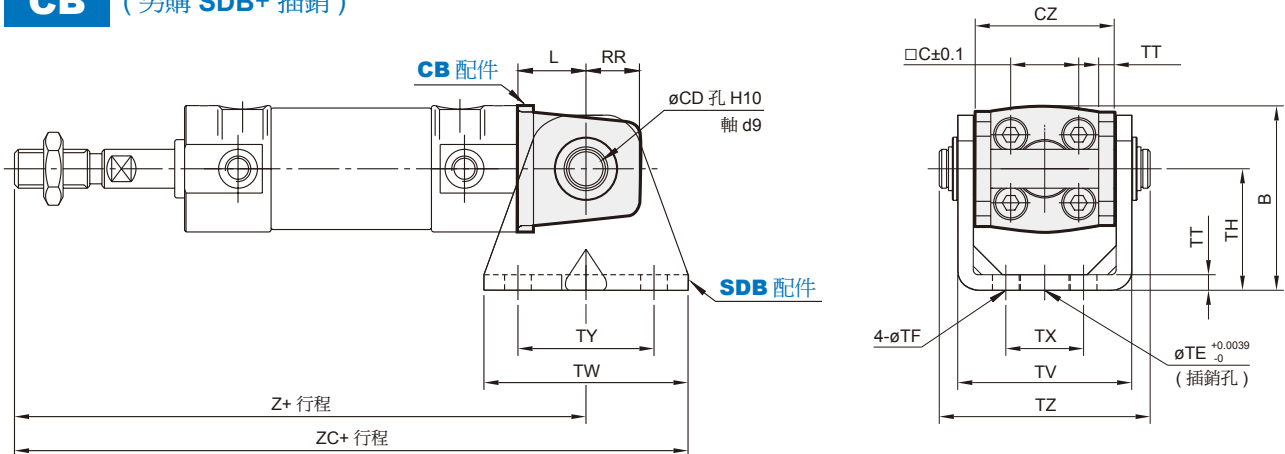


單位: inch

代號 內徑	C	CA	CD	IA	L	RR	T	Z
20	0.55	0.38	0.25	1.02	0.70	0.42	0.20	4.42(4.73)
25	0.65	0.38	0.25	1.22	0.68	0.75	0.21	4.52(4.83)
32	0.79	0.5	0.25	1.49	1.07	0.60	0.47	5.50(5.81)
40	1.02	0.62	0.375	1.85	0.88	0.65	0.25	5.58(5.94)
50	1.26	0.75	0.375	2.28	0.91	0.38	0.29	6.52(7)
63	1.5	0.75	0.375	2.83	0.91	0.38	0.29	6.52(7)

( ): 內為長行程尺寸。

### CB (另購 SDB+ 插銷)

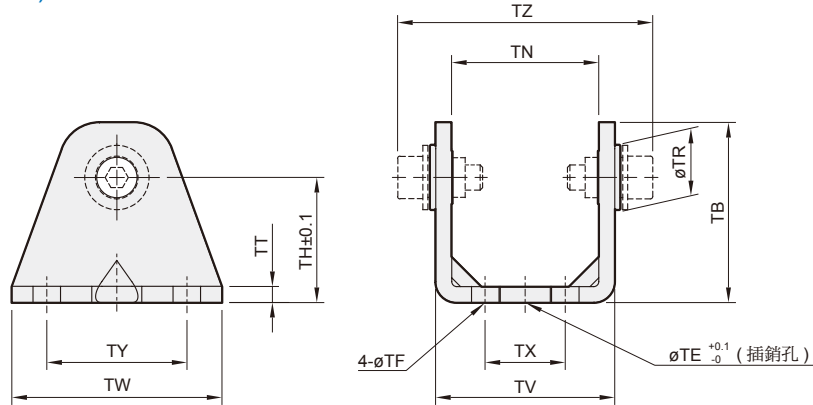


單位: inch

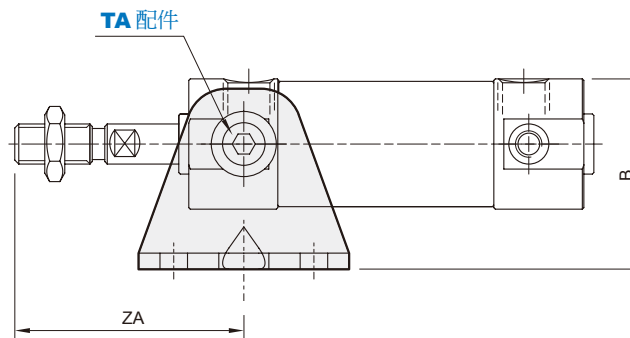
代號 內徑	B	CD	CZ	L	RR	TE	TF	TH	TT	TV	TW	TX	TY	TZ	Z	ZC
20	1.50	0.315	1.14	0.55	0.43	0.394	0.22	0.98	0.13	1.41	1.65	0.63	1.10	1.71	4.27 (4.58)	5.10 (5.41)
25	1.79	0.394	1.30	0.63	0.51	0.394	0.22	1.18	0.13	1.57	1.65	0.79	1.10	1.89	4.47 (4.78)	5.30 (5.61)
32	2.13	0.472	1.57	0.79	0.59	0.394	0.26	1.38	0.18	1.94	1.89	0.87	1.10	2.34	5.22 (5.53)	6.16 (6.47)
40	2.50	0.551	1.93	0.87	0.71	0.394	0.26	1.57	0.18	2.30	2.20	1.18	1.18	2.81	5.57 (5.93)	6.67 (7.03)
50	3.11	0.630	2.36	0.98	0.79	0.787	0.35	1.97	0.24	2.85	2.52	1.42	1.42	3.39	6.59 (7.07)	7.85 (8.33)
63	3.78	0.709	2.91	1.18	0.87	0.787	0.43	2.36	0.31	3.56	2.91	1.81	1.81	4.15	6.79 (7.27)	8.25 (8.73)

( ): 內為長行程尺寸。

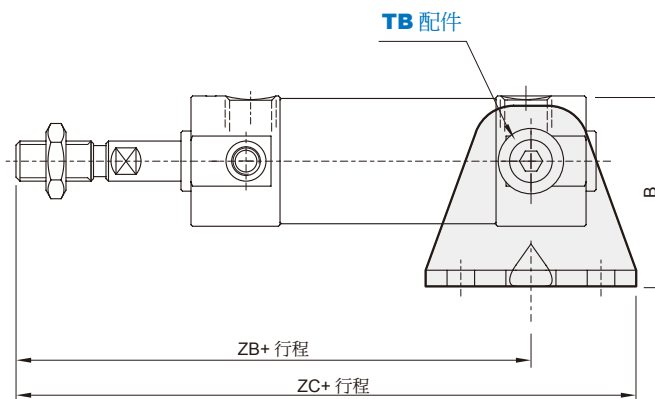
### SDB (另購 TA/TB)



### SDB-R



### SDB-H



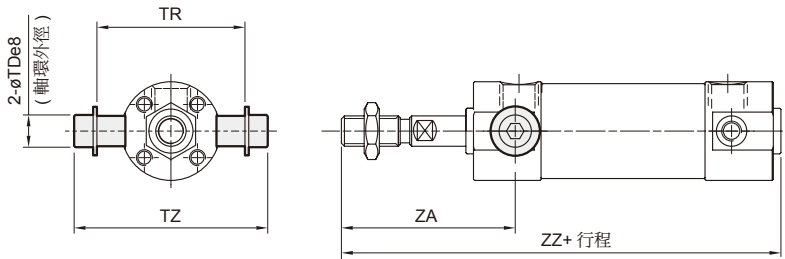
單位: inch

代號 內徑	B	TB	TE	TF	TH	TN	TR	TT	TV	TW	TX	TY	TZ	ZA	ZB	ZC	插銷外徑
20	1.50	1.42	0.394	0.22	0.98	1.15	0.51	0.13	1.41	1.65	0.63	1.10	2.00	1.43	3.29(3.6)	3.80(4.11)	0.315 <sup>-0.0016</sup> <sub>-0.0030</sub>
25	1.79	1.69	0.394	0.22	1.18	1.30	0.59	0.13	1.57	1.65	0.79	1.10	2.29	1.55	3.41(3.72)	3.92(4.23)	0.394 <sup>-0.0016</sup> <sub>-0.0030</sub>
32	2.13	1.97	0.394	0.26	1.38	1.59	0.67	0.18	1.94	1.89	0.87	1.10	2.81	2.06	4.04(4.31)	4.51(4.82)	0.472 <sup>-0.0020</sup> <sub>-0.0037</sub>
40	2.50	2.28	0.394	0.26	1.57	1.94	0.83	0.18	2.30	2.20	1.18	1.18	3.48	2.10	4.31(4.59)	4.78(5.14)	0.551 <sup>-0.0020</sup> <sub>-0.0037</sub>
50	3.11	2.76	0.787	0.35	1.97	2.38	0.94	0.24	2.85	2.52	1.42	1.42	4.29	2.58	5.14(5.58)	5.69(6.17)	0.630 <sup>-0.0020</sup> <sub>-0.0037</sub>
63	3.78	3.23	0.787	0.43	2.36	2.94	1.02	0.31	3.56	2.91	1.81	1.81	5.15	2.58	5.14(5.58)	5.69(6.17)	0.709 <sup>-0.0020</sup> <sub>-0.0037</sub>

( ): 內為長行程尺寸。

## 圓型氣壓缸

### TA

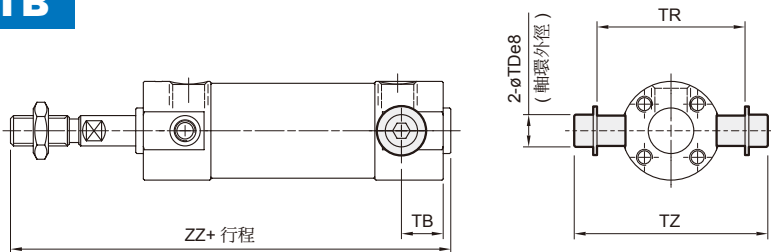


單位: inch

代號 內徑	TB	TDe8	TR	TZ
20	0.43(0.43)	0.315	1.54	2.00
25	0.43(0.43)	0.394	1.69	2.29
32	0.39(0.43)	0.472	2.11	2.81
40	0.39(0.47)	0.551	2.54	3.48
50	0.47(0.51)	0.630	3.15	4.29
63	0.47(0.51)	0.709	3.86	5.15

( ): 內為長行程尺寸。

### TB



單位: inch

代號 內徑	ZA	ZB	ZZ
20	1.43	3.29 (3.60)	3.80 (4.11)
25	1.55	3.41 (3.72)	3.92 (4.23)
32	2.06	4.04 (4.31)	4.51 (4.82)
40	2.10	4.31 (4.59)	4.78 (5.14)
50	2.58	5.14 (5.58)	5.69 (6.17)
63	2.58	5.14 (5.58)	5.69 (6.17)

( ): 內為長行程尺寸。

### 插銷

訂購代號

\* MCCG / MCCN 共用安裝配件。

**PIN - MCCG - 32 - CB - P**

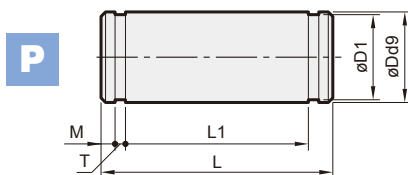
插銷

氣缸內徑

型式

P: 含扣環

CB: CB 配件適用

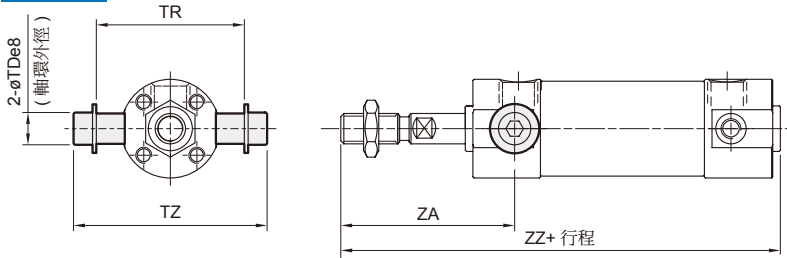


適用於 CB 型安裝型式

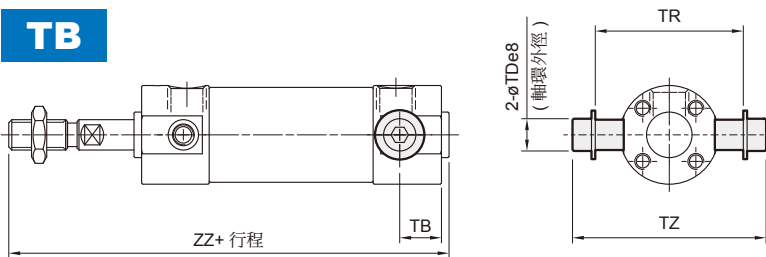
單位: inch

代號 內徑	Dd9	D1	L	L1	M	T	扣環
20	0.315 <sup>+0.0016</sup> <sub>-0.0030</sub>	0.30	1.71	1.52	0.06	0.04	STW-8
25	0.394 <sup>+0.0016</sup> <sub>-0.0030</sub>	0.38	1.89	1.68	0.06	0.05	STW-10
32	0.472 <sup>+0.0020</sup> <sub>-0.0037</sub>	0.45	2.34	2.13	0.06	0.05	STW-12
40	0.551 <sup>+0.0020</sup> <sub>-0.0037</sub>	0.53	2.81	2.56	0.08	0.05	STW-14
50	0.630 <sup>+0.0020</sup> <sub>-0.0037</sub>	0.60	3.39	3.13	0.08	0.05	STW-16
63	0.709 <sup>+0.0020</sup> <sub>-0.0037</sub>	0.67	4.15	3.85	0.10	0.05	STW-18

### TA



### TB

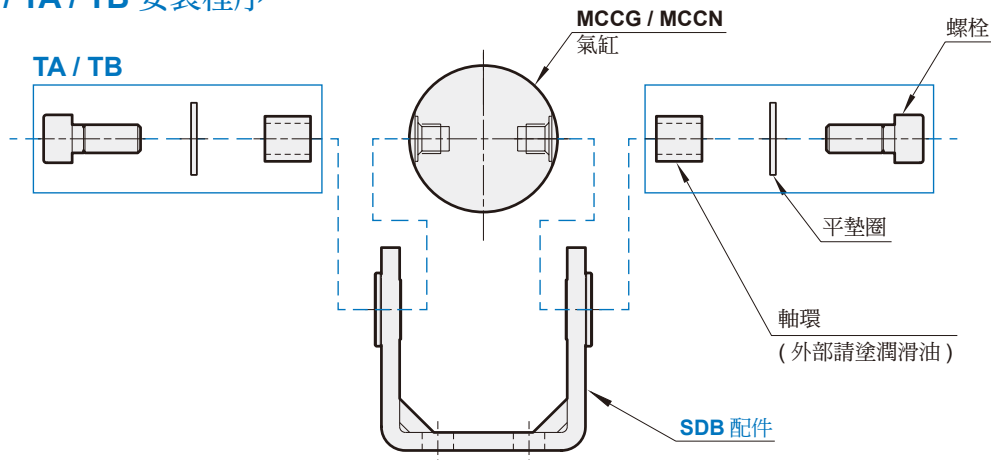


代號 內徑	TB	TDe8	TR	TZ	ZA	ZZ
20	11(11)	8 <sup>+0.025</sup> <sub>-0.047</sub>	39	51	46	106 (114)
25	11(11)	10 <sup>+0.025</sup> <sub>-0.047</sub>	43	58.2	51	111 (119)
32	10(11)	12 <sup>+0.032</sup> <sub>-0.059</sub>	53.5	71.5	51	113 (121)
40	10(12)	14 <sup>+0.032</sup> <sub>-0.059</sub>	64.5	88.5	62	130 (139)
50	12(13)	16 <sup>+0.032</sup> <sub>-0.059</sub>	80	109	71	150 (162)
63	12(13)	18 <sup>+0.032</sup> <sub>-0.059</sub>	98	131	71	150 (162)

( ): 內為長行程尺寸。

## MCCG / MCCN

### SDB-R(H) / TA / TB 安裝程序



### CB+PIN+SDB 安裝程序

