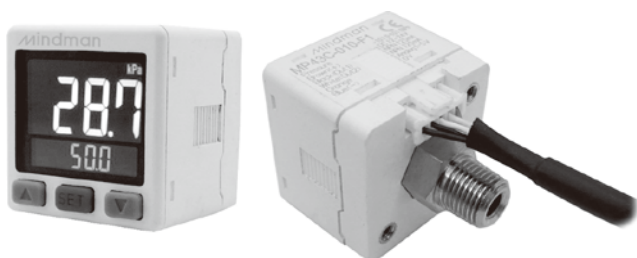


# MP43 系列

高精度數位壓力傳感器



## 特點

- 2 NPN / PNP 開集極輸出 + 類比輸出。
- 3 色數位 LCD 顯示。
- 參數複製功能。
- 參數數值可直接顯示於子畫面。
- 壓力單位可設定：kPa, MPa, kgf/cm<sup>2</sup>, bar, psi, mmHg, inHg
- 按鍵鎖定顯示。
- 節省電力最大 20%。

## 規格

型號	MP43C (連成壓)	MP43V (負壓)	MP43P (正壓)
額定壓力範圍	-100.0 ~ 100.0 kPa	-101.3 ~ 0.0 kPa	0 ~ 1.000 MPa
設定壓力範圍	-101.0 ~ 101.0 kPa	-101.3 ~ 10.0 kPa	-0.100 ~ 1.000 MPa
耐壓力	300 kPa		1.5 MPa
使用流體	空氣，非腐蝕性，不可燃性		
壓力單位 設定精度	KPa / MPa	0.1 / —	— / 0.001
	kgf/cm <sup>2</sup> / bar	0.001	0.01
	psi	0.01	0.1
	mmHg	1	—
	InHg	0.1	—
電源電壓	12 ~ 24V DC ± 10%, 漣波峰值 ≤ 10%		
消費電流	≤ 40mA (無負載時)		
開關輸出	2 NPN: 開集極輸出 最大負載電流: 125mA 最大供應電壓: 30V DC 內部壓降: ≤ 1.5V	2 PNP: 開集極輸出 最大負載電流: 125mA 最大供應電壓: 24V DC 內部壓降: ≤ 1.5V	
重複精度	± 0.2% F.S. ± 1digit		
應差 應差模式 / 窗口比較模式	可調 (*1)		
應答時間	≤ 2.5ms (預防誤動作功能: 25ms, 100ms, 250ms, 500ms, 1000ms and 1500ms 可選擇)		
輸出短路保護	有		
顯示	3 色顯示 (紅 / 綠 / 橙) (取樣率 5 次 / 秒)		
顯示精度	± 2% F.S. ± 1 digit (在周圍溫度: 25 ± 3°C)		
動作顯示燈	橙色 (1 & 2 指示燈) OUT1 / OUT2		
線性輸出 (電壓輸出) (*2)	輸出電壓: 1 to 5V ± 2.5% F.S. (額定壓力範圍內) 直線性: ± 1% F.S. 輸出阻抗約 1kΩ		
線性輸出 (電流輸出) (*3)	輸出電流: 4 ~ 20mA ± 2.5% F.S. (額定壓力範圍內); 直線性: ± 1% F.S. 負載阻抗最大: 300Ω 在電壓為 12V, 600Ω 在電壓為 24V 負載阻抗最小: 50Ω		
耐環境	防護等級	IP40	
	周圍溫度	動作: 0 ~ 50°C, 保存: -10 ~ 60°C (無水露及不結冰狀況下)	
	周圍濕度	動作及保存: 35 ~ 85% RH (無水露)	
	耐電壓	1000V AC 1 分鐘 (引線及塑膠外殼間)	
	絕緣阻抗	50M Ω 以上 (500V DC) (引線及塑膠外殼間)	
	耐振動	複振幅 1.5mm 或 10G, 每 1 分鐘 10Hz~55Hz~10Hz, X、Y、Z 每個方向各 2 小時	
	耐衝擊	100m/s <sup>2</sup> (10G) X、Y、Z 每個方向各 3 次	

# MP43 外觀尺寸

## 高精度數位壓力傳感器



### 規格

型號	MP43C (連成壓)	MP43V (負壓)	MP43P (正壓)
溫度特性	±2.5% F.S. 比較參考溫度 25°C (0~50°C 溫度範圍內)		
配管口徑 (外牙 / 內牙)	F1: R1/8, M5×0.8; F2: NPT1/8, #10~32UNF; F3: G1/8, M5×0.8		
電線規格	耐油 PVC 電線 (0.15mm <sup>2</sup> )		
重量	約 80g (包含 2 公尺的電線)		

\*1. 單點設定模式及窗口比較模式可調整 1-8digits 的應差。

\*2. 選擇電壓輸出時就無電流輸出，二種輸出型態僅可選擇其一。

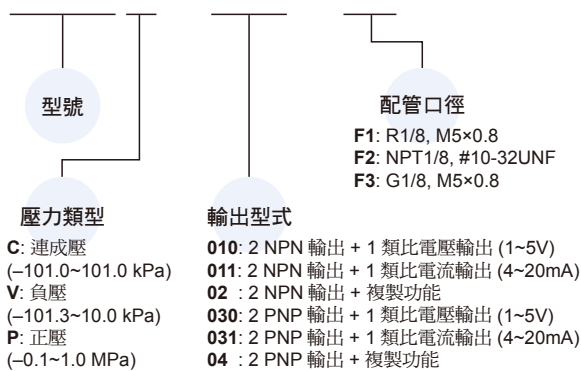
\*3. 選擇電流輸出時就無電壓輸出，二種輸出型態僅可選擇其一。

### 輸出規格

型號	MP43□-010	MP43□-011	MP43□-02
線路圖			
輸出方式	2 NPN + 類比電壓輸出 (1~5V)	2 NPN + 類比電流輸出 (4~20mA)	2 NPN + 複製功能
型號	MP43□-030	MP43□-031	MP43□-04
線路圖			
輸出方式	2 PNP + 類比電壓輸出 (1~5V)	2 PNP + 類比電流輸出 (4~20mA)	2 PNP + 複製功能

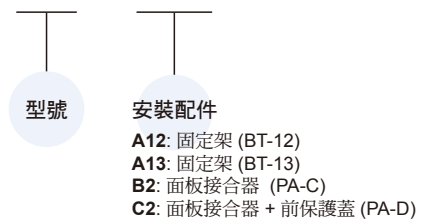
### 訂購代號

#### MP43C - 010 - F1

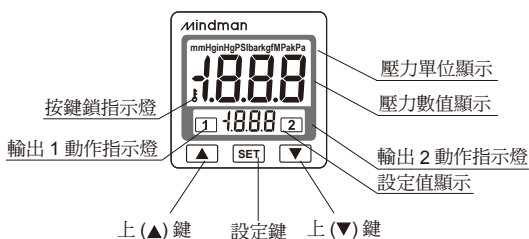


### 安裝配件 (選用)

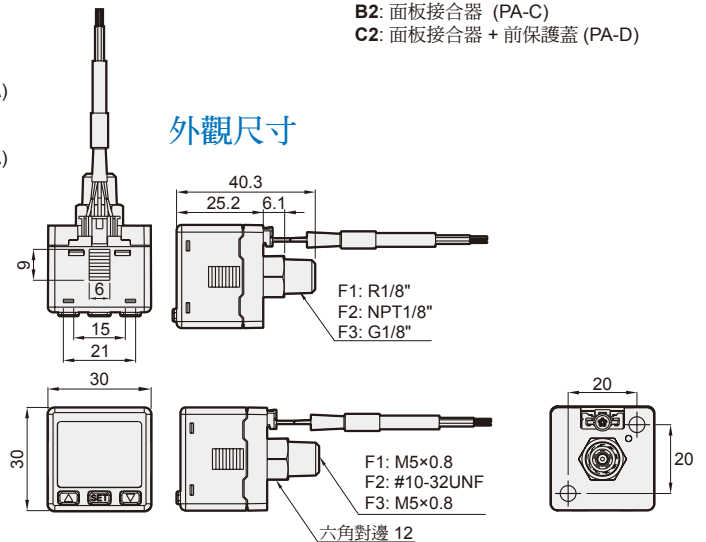
#### MP - A12



### 面板說明



### 外觀尺寸



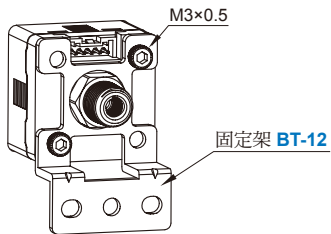
# MP43 安裝配件

高精度數位壓力傳感器

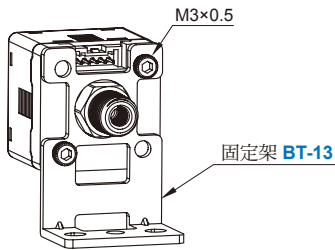
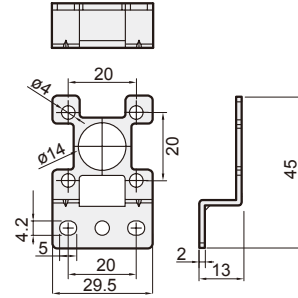


## 安裝配件

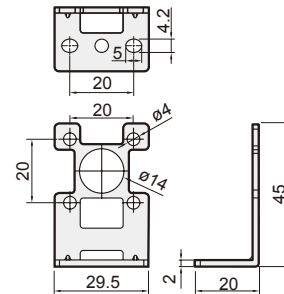
### 支架



BT-12



BT-13



### 面板式

