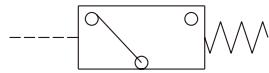




符號



規格

型號	MPS-6A	MPS-6A-R
管路接續方式	R1/8 (管牙接續)	O 型環 : S4 (管牙接續)
周圍溫度	-5~+60°C (不凍結)	
最高使用壓力	0.8 MPa	
耐壓力	1 MPa	
設定壓力範圍	0.1~0.7 MPa	
LED 信號輸出	常開型 → 當壓力達設定值時, LED 亮	
傳感器型式	RCE2 簧片作動型式 / 常開型 負荷電壓範圍: 5~110V DC/AC 容許負荷電流: 100mA	
重量	185 g	189 g

訂購代號

MPS - 6A - R

型號

無: R1/8 管牙接續
R: O 型環密封接續

