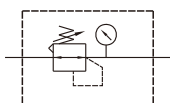


MAR100 系列

空氣調理組合 (調壓器)



符號



規格

型號	MAR100
配管口徑尺寸	M5×0.8
使用流體	空氣
最高使用壓力	1 MPa
耐壓力	1.5 MPa
設定壓力範圍	0.05~0.7 MPa
周圍溫度	-5~+60°C (不凍結)
附屬配件	壓力錶 (PG-25), 支架
重量	100g

訂購代號

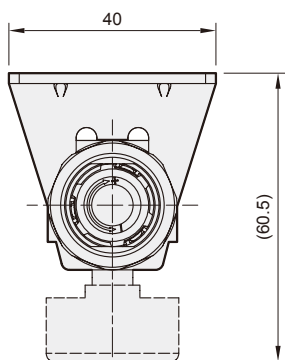
MAR100 - M5 - B - C

型號

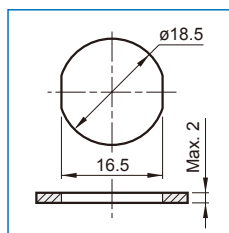
配管口徑

支架

壓力錶



面板固定孔



流量特性圖

M5

一次側壓力 0.7 MPa

