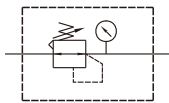


MAR301 系列

空氣調理組合 (調壓器)



符號



規格

型號	MAR301	
配管口徑代號	8A	10A
配管口徑尺寸	1/4	3/8
使用流體	空氣	
最高使用壓力	1 MPa	
耐壓力	1.5 MPa	
設定壓力範圍	0.05~0.85 MPa	
周圍溫度	-5~+60°C (不凍結)	
附屬配件	L 型支架	
選用配件	壓力錶 (PG-40)	
重量	250 g	

訂購代號

MAR301 - 8A - C - □ - □

型號

配管口徑代號

8A: 1/4
10A: 3/8

支架

無: L 型
B3: Z 型

配管口螺牙

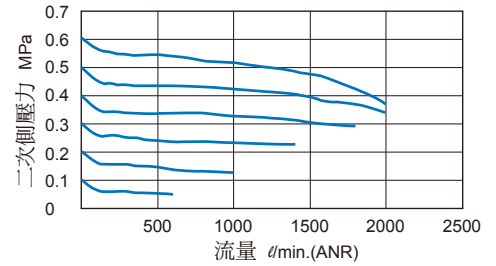
無: Rc 牙
G: G 牙
NPT: NPT 牙

無: 不附壓力錶
C: 壓力錶 (PG-40)

流量特性圖

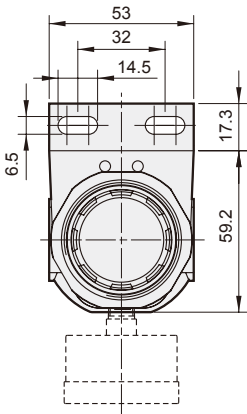
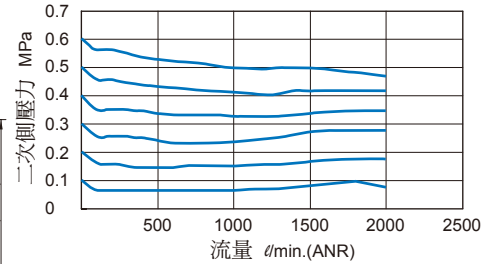
8A

一次側壓力 0.7 MPa

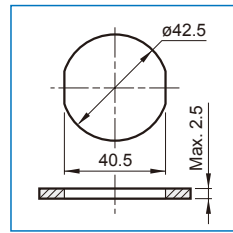


10A

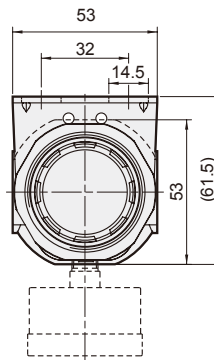
一次側壓力 0.7 MPa



面板固定孔



Z 型支架



L 型支架

