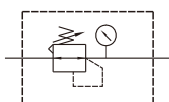


# MAR901 系列 引導式

空氣調理組合 (調壓器)



符號



- 可安裝在壓縮空氣系統中的任何位置上。
- 可在大範圍的流量上作精確的壓力調整。

## 規格

型號	MAR901
配管口徑代號	50A
配管口徑尺寸	2
使用流體	空氣
最高使用壓力	3.1 MPa
設定壓力範圍	最高 1.75 MPa (依所用前導式調壓器而定)
周圍溫度	0~+80°C (不凍結)
流量 (*)	59000 ℓ/min
附屬配件	壓力錶 (PG-50)
選用配件	前導式調壓器
重量	3055 g

\* 流量為進氣壓力 1 MPa，出氣壓力 0.6 MPa，壓力降  $\Delta P=0.1$  MPa時之值。

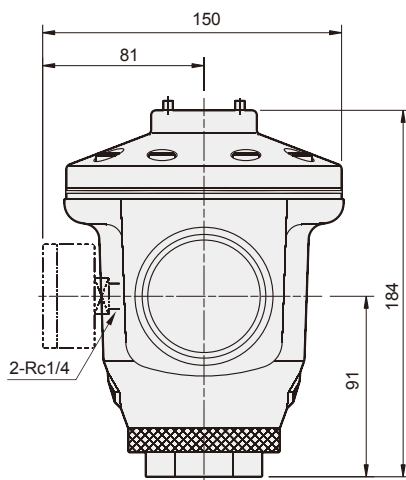
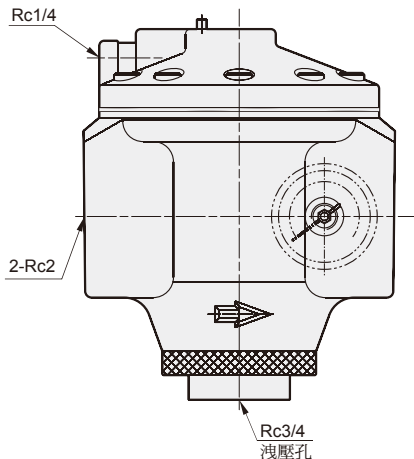
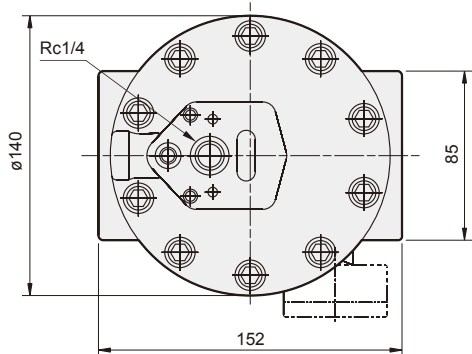
## 訂購代號

MAR901 - 50A - □

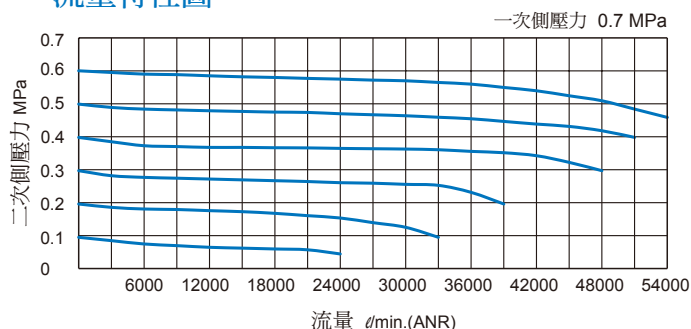
型號

配管口徑代號  
50A: 2

配管口螺牙  
無: Rc 牙  
G: G 牙  
NPT: NPT 牙



## 流量特性圖



## 配管例

