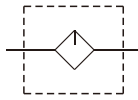


MAL900 系列

空氣調理組合 (潤滑器)



符號



- 適用於潤滑氣動工具、氣壓缸方向閥氣動馬達及其它氣壓驅動裝置。

規格

型號	MAL900
配管口徑代號	40A
配管口徑尺寸	1 1/2
使用流體	空氣
最高使用壓力	1.75 MPa
周圍溫度	0~+80°C (不凍結)
油杯貯油容量	1000 c.c
油滴下最小空氣流量	204 l/min
建議潤滑用油	輪機油 ISO-VG32
流量 (*)	12000 l/min
重量	1766 g

* 流量為壓力 P= 0.6 MPa，壓力降 $\Delta P=0.1$ MPa 時之值。

訂購代號

MAL900 - 40A - □

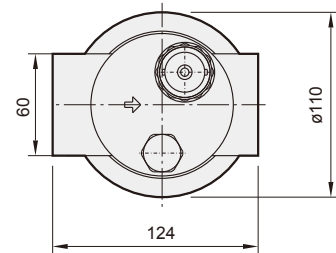
型號

配管口徑代號

40A: 1 1/2

配管口螺牙

無: Rc 牙
G: G 牙
NPT: NPT 牙



流量特性圖

