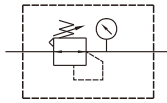


# MAIR100 系列

空氣調理組合 (精密調壓器)



## 符號



## 注意事項

- 釋氣口或排氣孔，常有空氣排出。
- 供給壓力必須乾淨及不含油霧，請使用油霧分離器以確保本產品之作動正常。

## 訂購代號

MAIR100 - 6A - 2K - C - □

型號

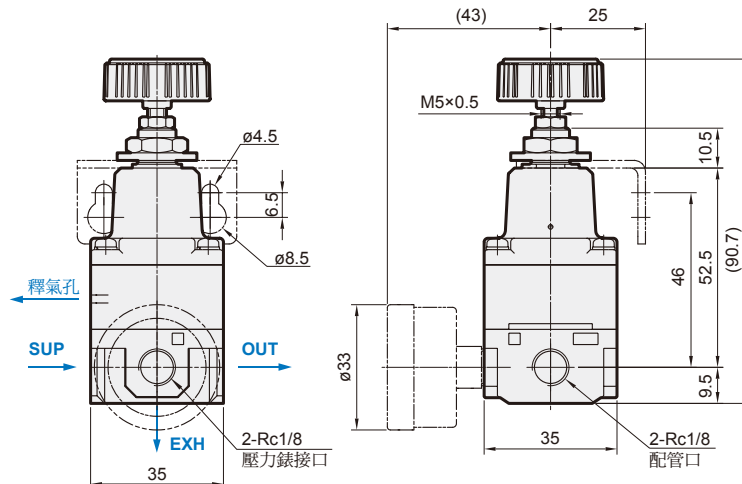
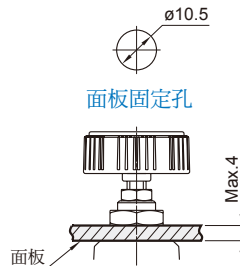
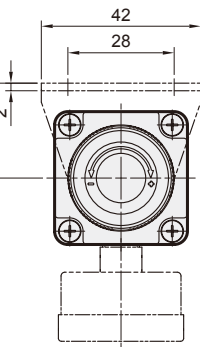
配管口徑代號

設定壓力範圍

無：不附壓力錶  
C：壓力錶 (PG-33S)

配管口螺牙

無：Rc 牙  
G：G 牙  
NPT：NPT 牙



## 規格

型號	MAIR100
配管口徑代號	6A
配管口徑尺寸	1/8
使用流體	空氣
最高使用壓力	1 MPa
最低使用壓力	設定壓力 +0.05 MPa
耐壓力	1.5 MPa
設定壓力範圍	2K: 0.005~0.2 MPa
	4K: 0.01~0.4 MPa
	8K: 0.01~0.8 MPa
靈敏度	0.2% F.S.
重覆精度	±0.5% F.S.
空氣消耗量 (*)	4.4 $\ell$ /min(ANR) F.S.
周圍溫度	-5~+60°C (不凍結)
附屬配件	支架
選用配件	壓力錶 (PG-33S)
重量	150 g

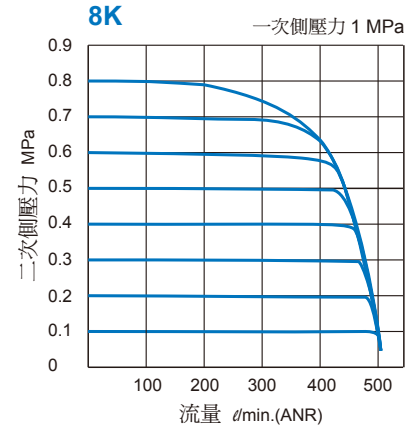
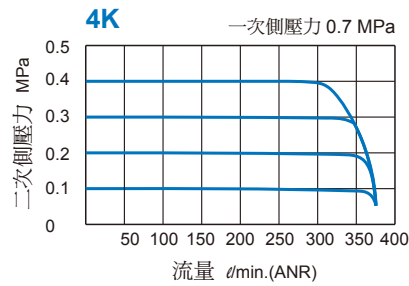
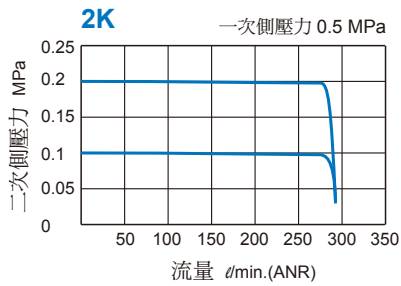
\* 供給壓力 1 MPa 時。

# MAIR100 性能圖表

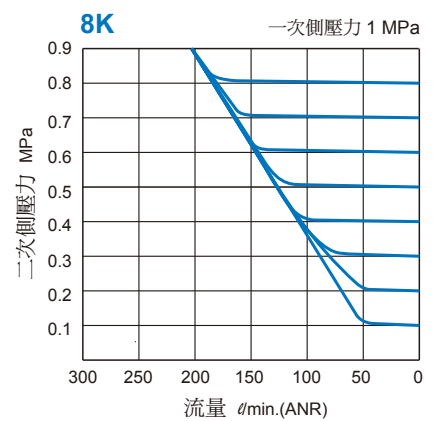
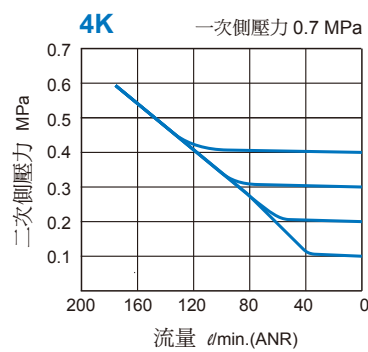
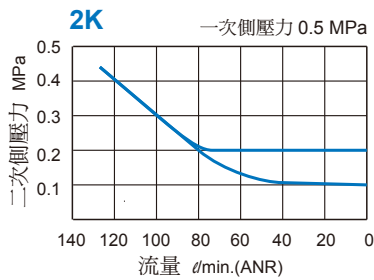
空氣調理組合 (精密調壓器)



## 流量特性圖



## 釋氣特性圖



## 壓力特性圖

