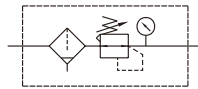


# MAFR100 系列

空氣調理組合 (過濾調壓器)



## 符號



## 規格

型號	MAFR100
配管口徑尺寸	M5×0.8
使用流體	空氣
使用壓力範圍 (*)	0.05~1 MPa
耐壓力	1.5 MPa
設定壓力範圍	0.05~0.7 MPa
周圍溫度	-5~+60°C (不凍結)
過濾精度	標準: 5µm, 選用: 40µm
冷凝水儲留量	3.5 cm <sup>3</sup>
附屬配件	壓力錶 (PG-25), 支架
重量	130 g

\* 壓力低於 0.05 MPa, 可自動排水。

## 訂購代號

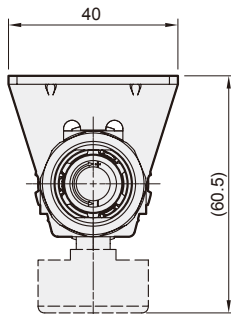
MAFR100 — M5 — □

型號

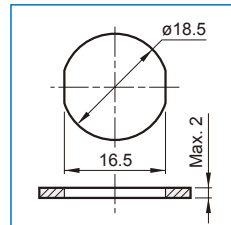
配管口徑

過濾精度

無: 5µm  
40u: 40µm



## 面板固定孔



## 流量特性圖

