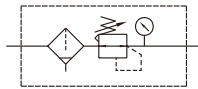


MAFR200 系列

空氣調理組合 (過濾調壓器)



符號



規格

型號	MAFR200	
配管口徑代號	6A	8A
配管口徑尺寸	1/8	1/4
使用流體	空氣	
使用壓力範圍 (*)	依訂購規格	
耐壓力	1.5 MPa	
設定壓力範圍	0.05~0.85 MPa	
周圍溫度	-5~+60°C (不凍結)	
過濾精度	標準: 40µm, 選用: 5 µm	
冷凝水儲留量	9.5 cm ³ , 25 cm ³ (MAFR200L)	
附屬配件	壓力錶 (PG-40), L 型支架	
重量	257 g, 226 g (MAFR200L)	

* 壓力低於 0.05 MPa, 可自動排水。

訂購代號

MAFR200L - 6A - 1K - □ - □ - □ - □

型號

無: 標準型
L: 加長杯型 (無護套)

配管口徑代號

6A: 1/8
8A: 1/4

設定壓力範圍

無: 0.05~0.85 MPa
1K: 0.05~0.1 MPa
2K: 0.05~0.2 MPa
3K: 0.05~0.3 MPa
4K: 0.05~0.4 MPa

過濾精度

無: 40µm
5u: 5µm

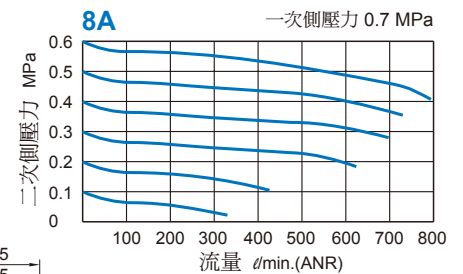
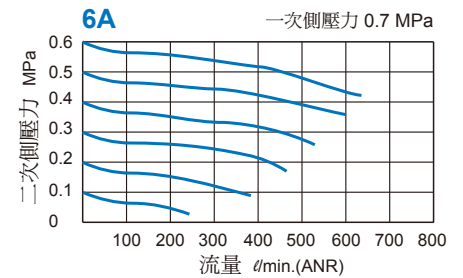
支架

無: L 型
B3: Z 型

配管口螺牙

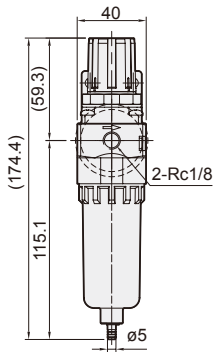
無: Rc 牙
G: G 牙
NPT: NPT 牙

流量特性圖

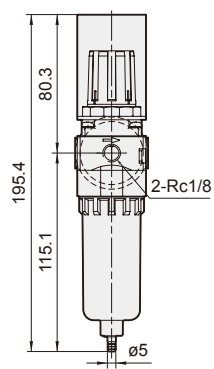


MAFR200L

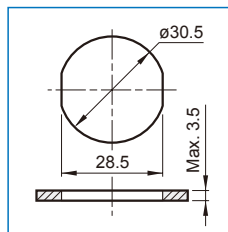
L 型支架



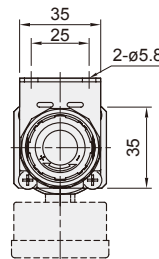
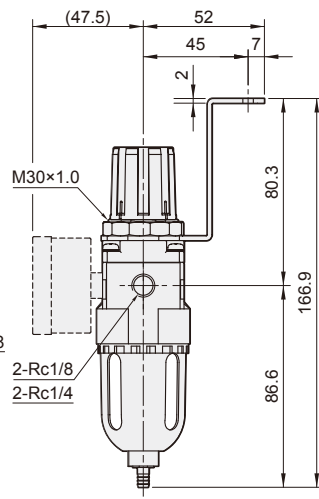
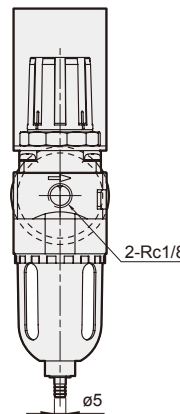
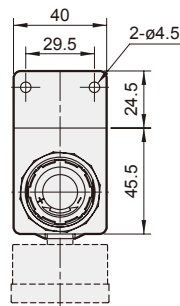
Z 型支架



面板固定孔



Z 型支架



L 型支架

