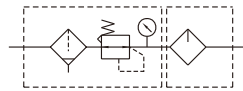


MACP200 系列

空氣調理組合 (三點組合)



符號:



規格:

型號	MACP200	
組件	MAFR200, MAL200	
配管口徑代號	6A	8A
配管口徑尺寸	1/8	1/4
使用流體	空氣	
使用壓力範圍	0.05~1 MPa	
耐壓力	1.5 MPa	
設定壓力範圍	0.05~0.85 MPa	
周圍溫度	-5~+60℃ (不凍結)	
過濾精度	標準: 40 μm 選用: 5 μm	
油杯貯油容量	20c.c, 35c.c (MACP200L)	
油滴下最小空氣流量	35 ℓ/min	50 ℓ/min
建議潤滑油	輪機油 ISO-VG32	
附屬配件	壓力錶 (PG-40), L型支架	
重量	432g, 380g (MACP200L)	

訂購代號:

MACP200L - 6A - □ - □ - □ - □

型號

配管口徑代號

6A: 1/8
8A: 1/4

B: T型支架

配管口螺牙
無: Rc牙
G: G牙
NPT: NPT牙

無: 標準型
L: 加長杯型,
無護套

無: PC內杯
N: 尼龍內杯

過濾精度
無: 40 μm
5u: 5 μm

※ 壓力低於 0.05 MPa, 可自動排水。

流量特性圖:

